

令和 7 年 4 月 8 日
 西日本高速道路株式会社

お 知 ら せ

E2A 中国自動車道(吹田 JCT～神戸 JCT)のリニューアル工事

中国豊中 IC～西宮北 IC(下り線)の夜間通行止めは 4 月 8 日(火曜)をもって終了しました

～リニューアル工事へのご理解とご協力をいただきまして誠にありがとうございました～

NEXCO 西日本関西支社(大阪府茨木市、支社長:安達 雅人)が実施しておりました、[E2A中国自動車道](#)
 (E2A 中国道)中国豊中インターチェンジ(IC)～西宮北IC(下り線)で橋梁更新工事の準備工事と舗装補
 修工事に伴う夜間通行止めは、4 月 8 日(火曜)朝 6 時をもって終了いたしました。

工事期間中は、夜間通行止めによる回路のご利用等において、ご迷惑をおかけしたことをお詫びいたしま
 す。工事へのご理解とご協力をいただきまして誠にありがとうございます。

■工事内容： 鋼製附属物の再設置と舗装補修工事等を実施しました。

1. 交通規制の内容：

■夜間通行止め	
1. 規制箇所	① E2A 中国道 中国豊中 IC～宝塚 IC (下り線) ② E2A 中国道 宝塚 IC～西宮北 IC (下り線) 阪神高速 7 号北神戸線西宮山口 JCT～ 西宮山口東 IC (上り線)
2. 期間	① 日時:令和 7 年 3 月 24 日(月曜)夜から 4 月 1 日(火曜)朝まで(5 夜間) ② 日時:令和 7 年 3 月 24 日(月曜)夜から 4 月 8 日(火曜)朝まで(10 夜間) <u>※令和 7 年 3 月 27 日(木曜)夜から 3 月 28 日(金曜)朝は荒天により中止しました。</u> 時間:夜 21 時～翌 6 時 (9 時間)
3. 規制内容	夜間通行止め

規制内容	番号	規制箇所	時間	3月							4月											
				24	25	26	27	28	29	30	31	1	2	3	4	5	6	7	8	9	10	11
夜間通行止め (荒天順延)	①	E2A 中国自動車道 中国豊中IC～宝塚IC(下り線)	毎夜21時 ～翌朝6時	■	■	■	■	■	■	■	■	■	■	■	■	■	■	■	■	■	■	■
	②	E2A 中国自動車道 宝塚IC～西宮北IC(下り線) 阪神高速7号北神戸線 西宮山口JCT～西宮山口東IC(上り線)		■	■	■	■	■	■	■	■	■	■	■	■	■	■	■	■	■	■	■

凡例： ■ ……実施日 ■ ……中止

2. 位置図



- 凡 例
- : 高速道路
 - : 夜間通行止め
 - : う回路
 - : う回路
 - : う回路

3. 主な工事の内容

○鋼製附属物設置工事

橋梁更新工事のため令和 6 年 7 月に橋梁上に設置された鋼製附属物の撤去が完了しました。今回の夜間通行止めでは撤去した鋼製附属物の再設置を実施しました。

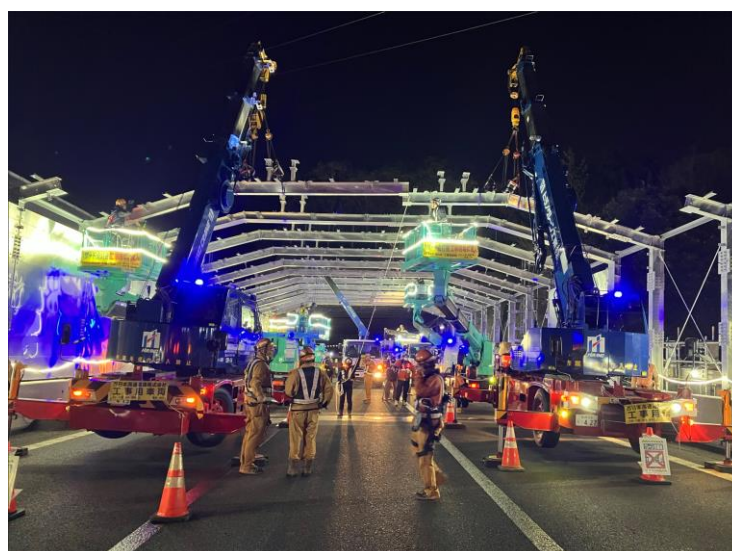
《再設置前》



《再設置後》



《施工中》



○舗装補修工事

走行安全性・快適性の確保のため、舗装面のひび割れや段差などが顕著に発生している箇所を修復する舗装補修工事を実施しました。

《施工前》



《施工後》



4. 渋滞等状況について

期間中、下記の時間に規制に伴う渋滞が発生しました。ご通行の皆さまには大変ご迷惑をお掛けしました。

主な渋滞発生箇所	最大渋滞長	渋滞ピーク日時	渋滞要因
国道 176 号 生瀬一交差点付近を先頭	約 0.8km	3 月 28 日(金) 22 時ごろ	交通集中

以 上