

令和 7 年 3 月 10 日
 西日本高速道路株式会社

E42 阪和自動車道・湯浅御坊道路(和歌山南 SIC・海南 IC・広川 IC・印南 IC)の 夜間閉鎖は 3 月 8 日(土曜)をもって終了しました

— 工事へのご理解とご協力をいただきまして誠にありがとうございました —

NEXCO 西日本関西支社(大阪府茨木市、支社長: ^{あだち まさと}安達 雅人)が実施しておりました、^{ほんわじどうしやどう}[E42 阪和自動車道・湯浅御坊道路](#)(^{ゆあさごぼうどうろ}E42 阪和道・湯浅御坊道) ^{わかやまみなみ}和歌山南 ^{スマートインターチェンジ(SIC)}スマートインターチェンジ(SIC)、^{かいなん}海南 ^{インターチェンジ(IC)}インターチェンジ(IC)、^{ひろがわ}広川IC、^{いなみ}印南IC での夜間閉鎖は、3 月 8 日(土曜)朝 4 時をもちまして終了しました。

工事期間中は、夜間通行止めによる回路のご利用等において、ご迷惑をお掛けしたことをお詫びいたします。工事へのご理解とご協力をいただきまして誠にありがとうございました。

■工事内容:道路設備点検、舗装補修工事等を実施しました。

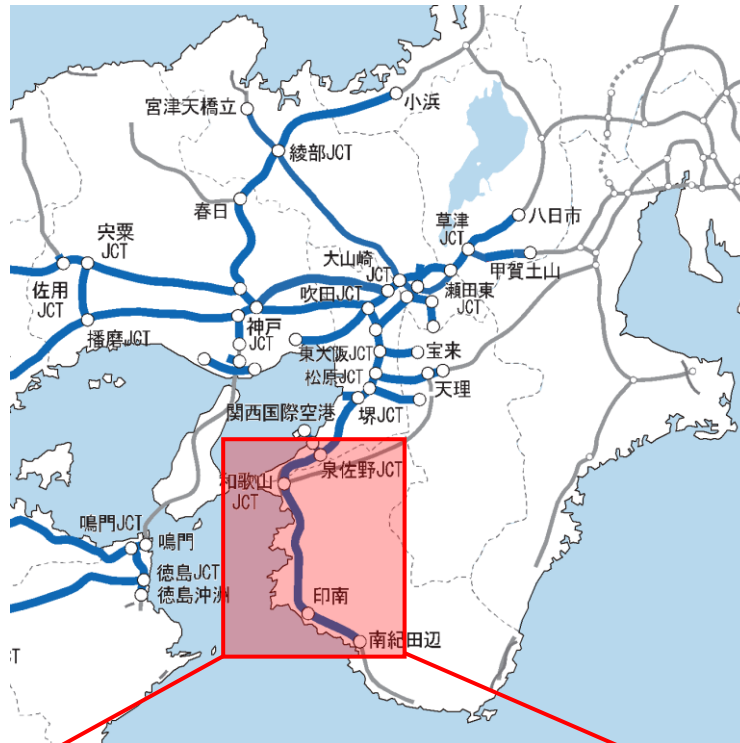
■工事区間および工事期間:

①	1. 規制箇所	E42 阪和道 和歌山南 SIC 出入口
	2. 期 間	令和 7 年 3 月 5 日(水曜)夜から 3 月 6 日(木曜)朝まで(1 夜間) 毎夜 20 時から翌朝 5 時まで(9 時間)
	3. 規制方式	夜間 IC 閉鎖
②	1. 規制箇所	E42 阪和道 海南 IC 出入口
	2. 期 間	令和 7 年 3 月 6 日(木曜)夜から 3 月 8 日(土曜)朝まで(2 夜間) 毎夜 20 時から翌朝 5 時まで(9 時間) ※最終日は翌朝 4 時まで
	3. 規制方式	夜間 IC 閉鎖
③	1. 規制箇所	E42 湯浅御坊道 広川 IC 出入口
	2. 期 間	令和 7 年 3 月 5 日(水曜)夜から 3 月 6 日(木曜)朝まで(1 夜間) 毎夜 20 時から翌朝 5 時まで(9 時間)
	3. 規制方式	夜間 IC 閉鎖
④	1. 規制箇所	E42 阪和道 印南 IC 入口(上り線)・出口(下り線)
	2. 期 間	令和 7 年 3 月 6 日(木曜)夜から 3 月 7 日(金曜)朝まで(1 夜間) 毎夜 20 時から翌朝 1 時まで(5 時間)
	3. 規制方式	夜間 IC 閉鎖

規制区分	規制区間		規制時間	3月							
				3月	4火	5水	6木	7金	8土	9日	
夜間閉鎖 (雨天順延)	E42 阪和道 湯浅御坊道	和歌山南SIC	出入口				■				
		海南IC	出入口	毎夜20時～翌朝5時	■	■		■	■		
		広川IC	出入口					■			
		印南IC	入口(上り線) 出口(下り線)	毎夜20時～翌朝1時		■		■			

凡例 ■ 実施日 ■ 中止日

1. 位置図

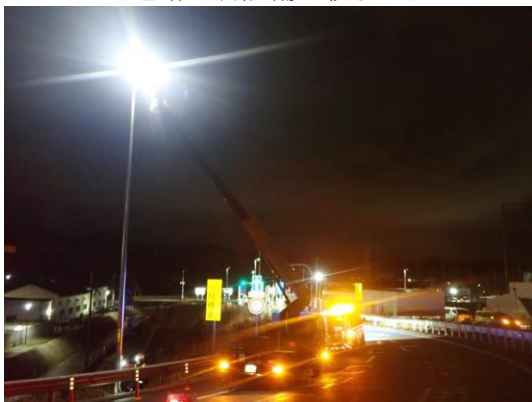


2. 主な工事内容

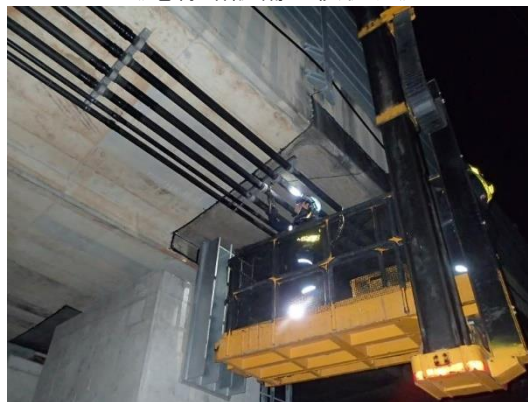
○道路設備点検

道路照明設備や電線路設備の詳細点検を行いました。

《道路照明設備点検状況》



《電線路設備点検状況》



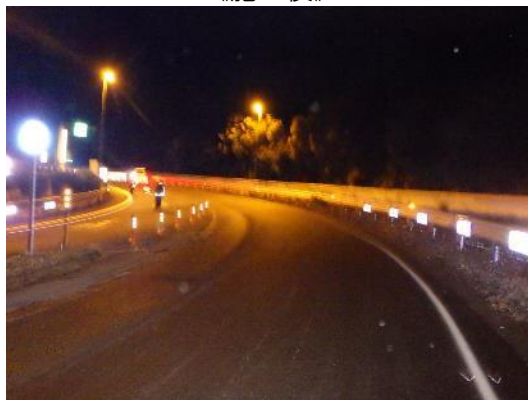
○舗装補修工事

走行安全性・快適性の確保のため、舗装面のひび割れや段差などが顕著に発生している箇所を修復する舗装補修工事を行いました。

《施工前 or 施工中》



《施工後》



3. 渋滞等状況について

期間中、工事に伴う渋滞は発生しませんでした。