

令和 6 年 12 月 18 日
 西日本高速道路株式会社

E26 近畿自動車道 守口 JCT(E26 近畿道(下り線)から阪神高速入口)夜間閉鎖は 12 月 18 日(水曜)をもって終了しました

— 工事へのご理解とご協力をいただきまして誠にありがとうございました —

NEXCO 西日本関西支社(大阪府茨木市、支社長:安達 雅人)が実施しておりました、[E26近畿自動車道\(E26 近畿道\)守口ジャンクション\(JCT\)\(E26 近畿道\(下り線\)から阪神高速入口\)の夜間一部閉鎖](#)は、12 月 18 日(水曜)午前 2 時をもちまして終了しました。

工事期間中は、夜間閉鎖によるう回路のご利用等において、ご迷惑をお掛けしたことをお詫びいたします。
 工事へのご理解とご協力をいただきまして誠にありがとうございました。

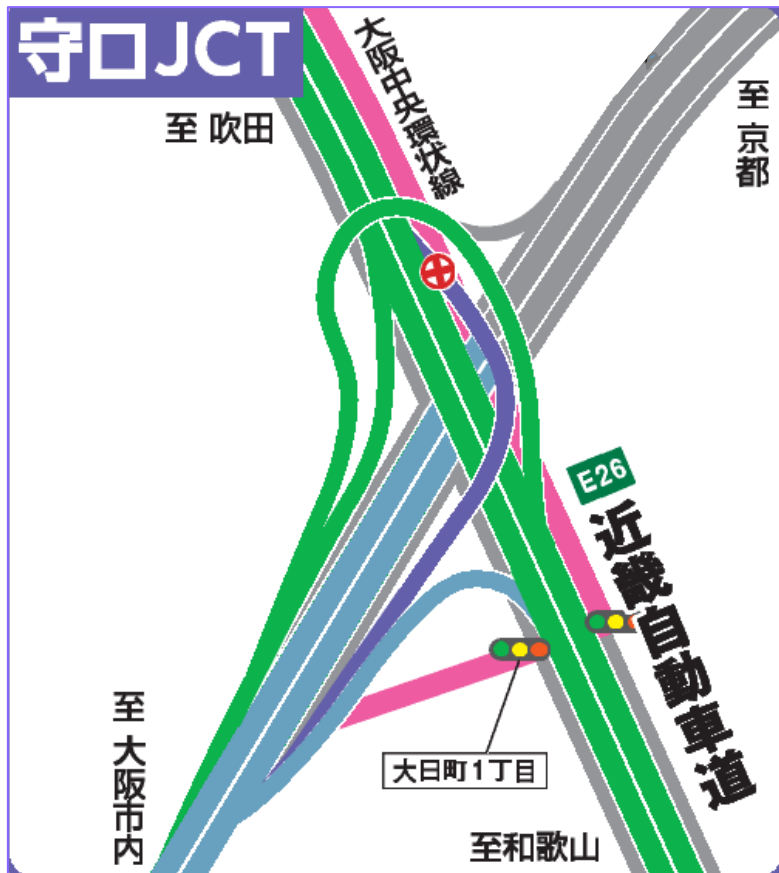
■工事内容: 伸縮装置補修工事(止水材取替)を実施しました。

■工事区間および工事期間:

- | | |
|-------------|---|
| 1. 規 制 箇 所: | E26 近畿道 守口 JCT (E26 近畿道(下り線)から阪神高速入口) |
| 2. 期 間: | 実施日:令和 6 年 12 月 16 日(月曜)夜から 12 月 18 日(水曜)朝まで (2 夜間)
16 日(月曜):夜 21 時から翌 4 時まで (7 時間)
17 日(火曜):夜 21 時から翌 2 時まで (5 時間) |
| 3. 規 制 方 式: | 夜間閉鎖 |

規制区分	規制箇所	12月							
		月	火	水	木	金	土	日	
		16	17	18	19	20	21	22	
夜間閉鎖 (雨天順延)	守口JCT 近畿道(下り線)から 阪神高速 入口		■	■					

凡例 実施日



2. 主な工事内容

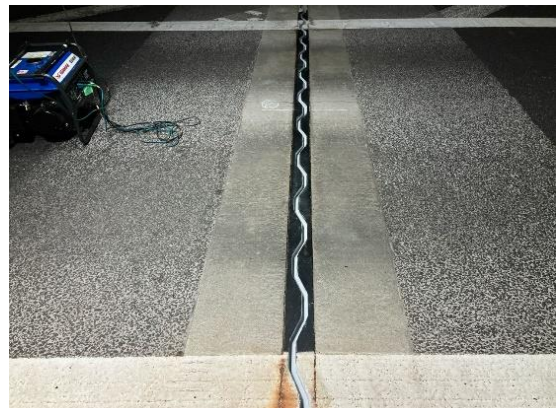
○止水材取替工事

走行安全性・快適性の確保のため、劣化し漏水が発生している伸縮装置の補修(止水材取替)を行いました。

《施工前》



《施工後》



3. 渋滞等状況について

期間中、工事に伴う渋滞は発生しませんでした。