

令和 6 年 7 月 22 日  
 西日本高速道路株式会社

## E26 阪和自動車道 堺 JCT～E90 堺泉北道路 綾園 IC(上下線)の 夜間通行止めは 7 月 20 日(土曜)をもって終了しました

— 工事へのご理解とご協力をいただきまして誠にありがとうございました —

NEXCO 西日本関西支社(大阪府茨木市、支社長:安達 雅人)が実施しておりました、[E26 阪和自動車道 \(E26 阪和道\)堺ジャンクション\(JCT\)～E90 堺泉北道路\(E90 堺泉北道\)綾園インターチェンジ\(IC\)\(上下線\)の夜間通行止め](#)は、7 月 20 日(土曜)朝 6 時をもちまして終了しました。

工事期間中は、夜間閉鎖によるう回路のご利用等において、ご迷惑をお掛けしたことをお詫びいたします。  
 工事へのご理解とご協力をいただきまして誠にありがとうございました。

■工事内容: 舗装補修工事、伸縮装置取替工事および道路構造物の点検等を実施しました。

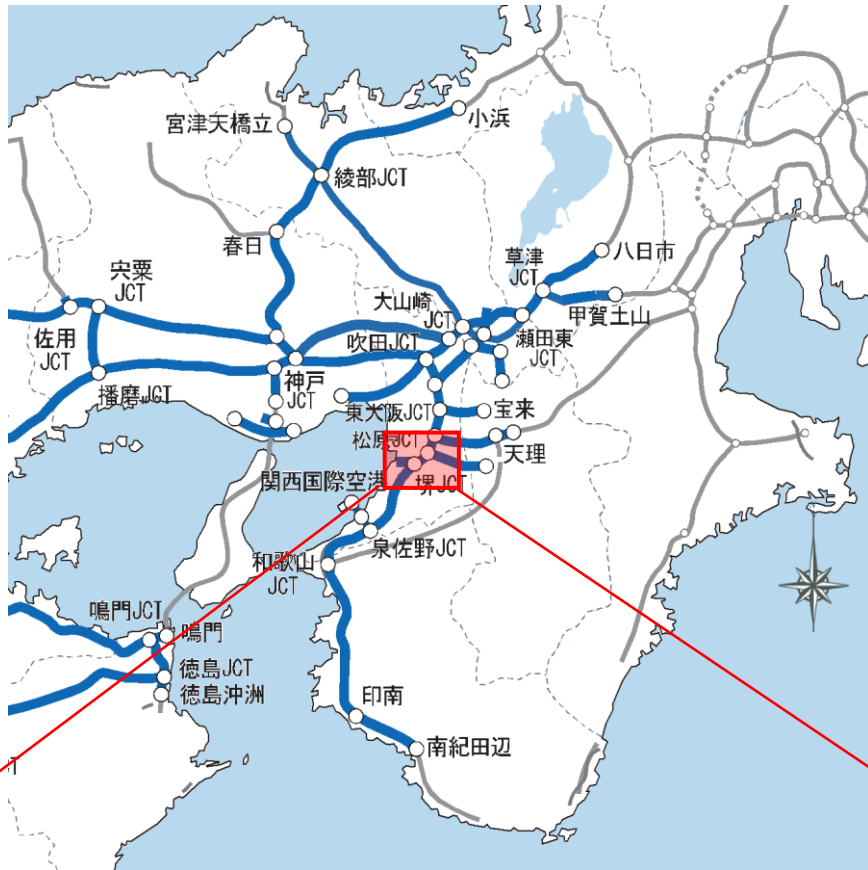
■工事区間および工事期間:

1. 規制区間:	E26 阪和道 堺 JCT～E90 堺泉北道 綾園 IC(上下線)(約 5.7km)
2. 期間:	令和 6 年 7 月 16 日(火曜)夜から 7 月 20 日(土曜)朝まで (4夜間) 毎夜 21 時から翌朝 6 時まで(9 時間)
3. 規制方式:	夜間通行止め

規制区分	規制区間	規制時間	令和6年7月						
			15 月	16 火	17 水	18 木	19 金	20 土	21 日
夜間通行止め (荒天中止)	E26 阪和道 堺JCT ～ E90 堺泉北道 綾園 IC (上下線)	毎夜21時 ～翌朝6時							
				■	■	■	■		

凡例: ■ 実施日

1. 位置図





## 2. 主な工事等の内容

### ○舗装補修工事

走行安全性・快適性の確保のため、舗装面のひび割れや段差などが顕著に発生している箇所を修復する舗装補修工事を行いました。

《施工中》



《施工後》



### ○伸縮装置取替工事

走行安全性・快適性の確保のため、劣化し漏水が生じている伸縮装置の取替を行いました。

《施工中》



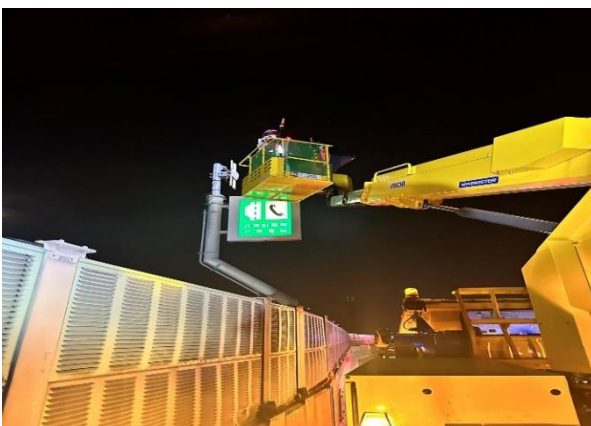
《施工後》



### ○道路構造物点検等

照明設備等の道路構造物を常時良好な状態に保つための点検を行いました。

《点検状況写真》



### 3. 渋滞等状況について

期間中、工事に伴う渋滞は発生しませんでした。