

お 知 ら せ

**E34 長崎自動車道 <sup>ながさきたらみ</sup>長崎多良見IC 接続道路、  
E96 長崎バイパス(川平<sup>かわひら</sup>IC～西山<sup>にしやままち</sup>町間、川平 IC～昭和<sup>しょうわまち</sup>町間)  
および川平有料道路(川平 IC～井手園<sup>いでその</sup>交差点間)夜間通行止めは  
6 月 7 日(金曜)をもって終了しました**

**～工事へのご理解とご協力をいただき誠にありがとうございました～**

NEXCO 西日本九州支社(福岡市博多区、支社長:加治 英希)と長崎県道路公社(長崎市元船町、理事長:松尾 信哉)が実施していました E34 長崎自動車道(長崎多良見 IC 接続道路)、E96 長崎バイパス(川平 IC～西山町間、川平 IC～昭和町間)および川平有料道路(川平 IC～井手園交差点間)の夜間通行止めは 6 月 7 日(金曜)朝 6 時をもって終了しました。

期間中は夜間通行止めによるう回路のご利用などにおいて、ご理解とご協力をいただき誠にありがとうございました。

## 1. 夜間通行止め区間と日時

### 【NEXCO 西日本 管理区間】

(1)E34 長崎自動車道 長崎多良見 IC 接続道路(長崎バイパス⇒長崎多良見 IC)

令和 6 年 5 月 13 日(月曜)夜から令和 6 年 5 月 18 日(土曜)朝まで  
毎夜 21 時から翌朝 6 時まで(9 時間) 5 夜間

(2)E96 長崎バイパス 川平 IC～西山町

令和 6 年 5 月 22 日(水曜)夜から令和 6 年 6 月 1 日(土曜)朝まで  
毎夜 21 時から翌朝 6 時まで(9 時間) 7 夜間

※令和 6 年 5 月 27 日(月曜)夜から令和 6 年 5 月 28 日(火曜)朝までは荒天のため未実施

### 【長崎県道路公社 管理区間】

(3)川平有料道路 川平 IC～井手園交差点

令和 6 年 5 月 22 日(水曜)夜から令和 6 年 6 月 1 日(土曜)朝まで  
毎夜 21 時から翌朝 6 時まで(9 時間) 7 夜間

※令和 6 年 5 月 27 日(月曜)夜から令和 6 年 5 月 28 日(火曜)朝までは荒天のため未実施

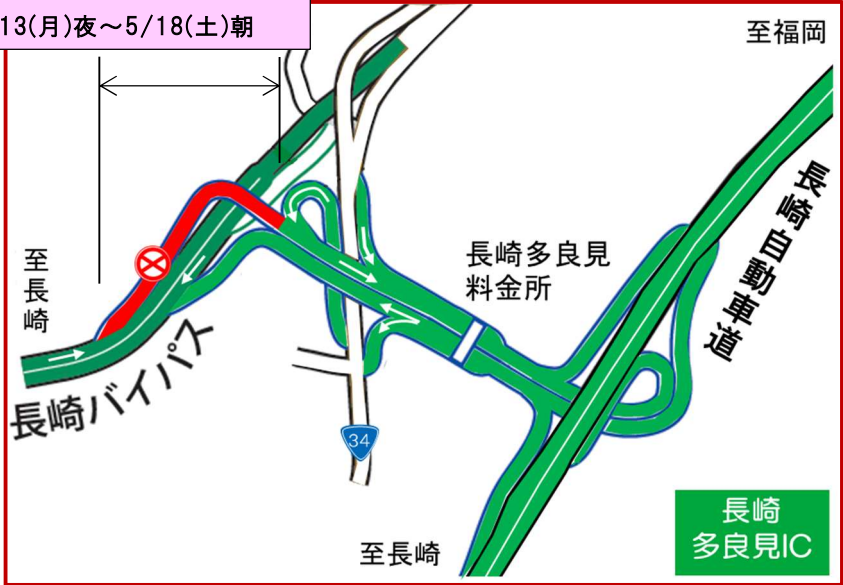
### 【NEXCO 西日本 管理区間】

(4)E96 長崎バイパス 川平 IC～昭和町

令和 6 年 6 月 5 日(水曜)夜から令和 6 年 6 月 7 日(金曜)朝まで  
毎夜 21 時から翌朝 6 時まで(9 時間) 2 夜間

夜間通行止め位置図

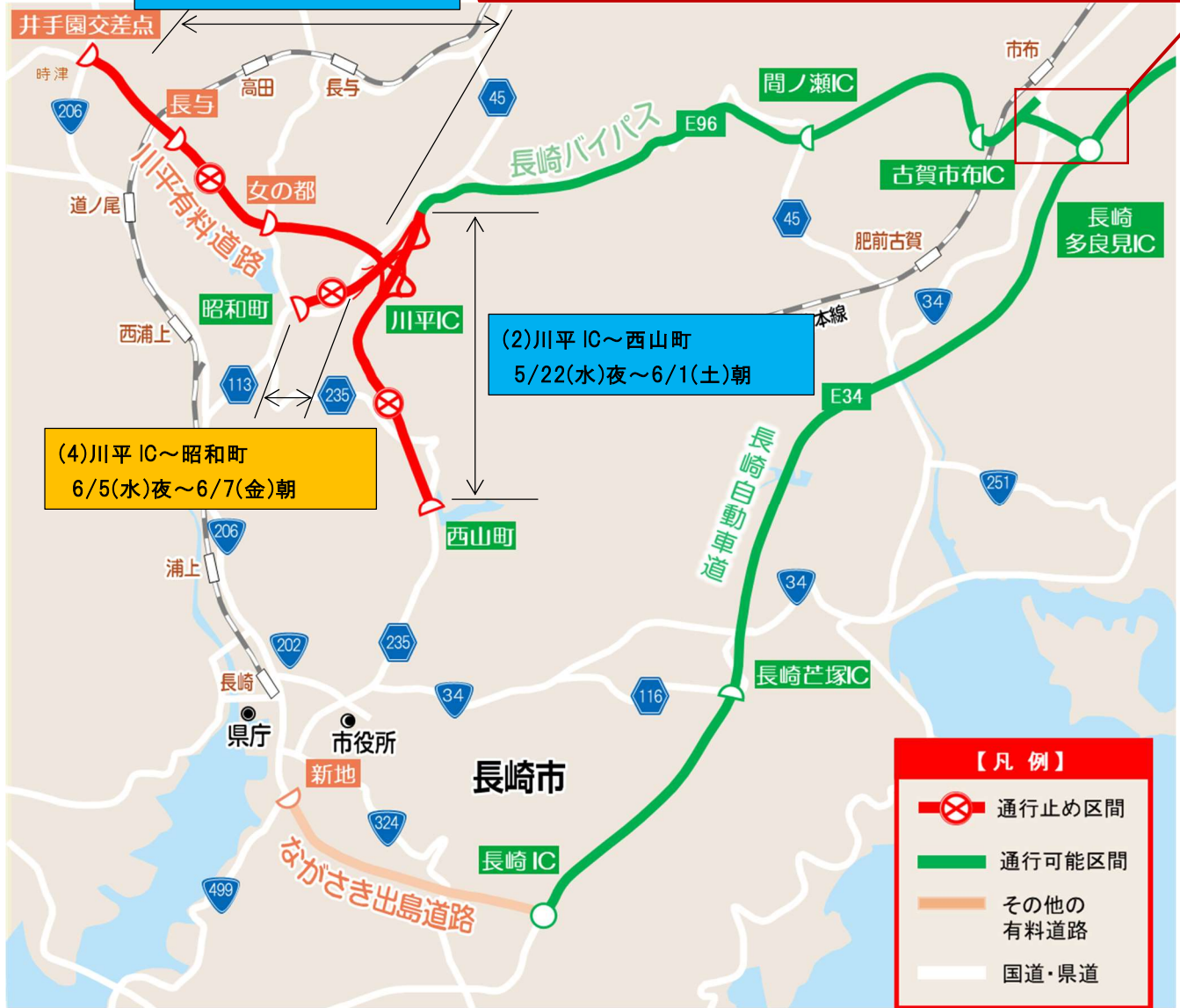
(1)長崎多良見 IC 接続道路  
5/13(月)夜~5/18(土)朝



(3)川平 IC~井手園交差点  
5/22(水)夜~6/1(土)朝

(2)川平 IC~西山町  
5/22(水)夜~6/1(土)朝

(4)川平 IC~昭和町  
6/5(水)夜~6/7(金)朝



**【凡例】**

- 通行止め区間
- 通行可能区間
- その他の有料道路
- 国道・県道

### 3. 主な工事内容

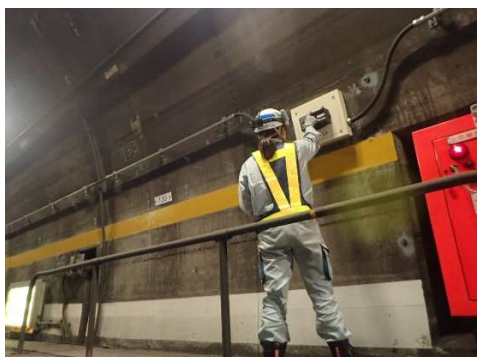
舗装(道路面)・トンネル内付属物(非常用設備など)を常時良好な状態に保つための補修・点検・清掃、道路維持作業などを行いました。



<舗装補修工事> 施工前



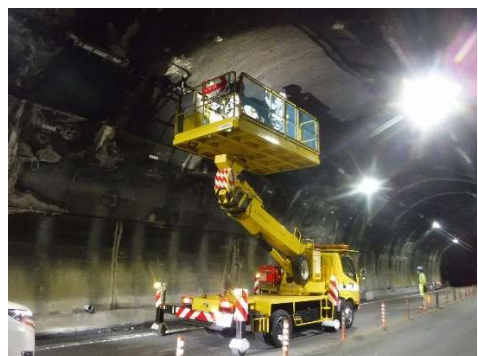
<舗装補修工事> 施工後



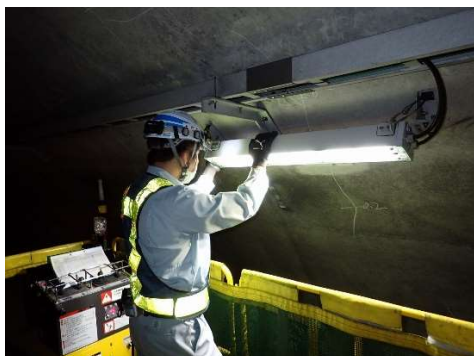
<トンネル非常用設備点検>



<トンネル側壁清掃>



<トンネル詳細点検>



<トンネル照明設備点検>

### 4. 渋滞状況について

期間中、工事に伴う渋滞は発生しませんでした。