

令和 6年 6月 5日  
西日本高速道路株式会社

## E89 第二京阪道路 伏見 IC、城南宮南 IC で夜間閉鎖および 鴨川東 IC～城南宮南 IC の夜間通行止めを実施いたします

～ 夜間閉鎖および通行止めの時間帯は、油小路通等の一般道へう回をお願いいたします ～

NEXCO 西日本関西支社(大阪府茨木市、支社長:安達 雅人)では、お客さまが高速道路を安全で快適にご利用いただけるよう、E89 第二京阪道路伏見インターチェンジ(IC)、城南宮南 IC の夜間閉鎖および鴨川東 IC～城南宮南 IC(上下線)の夜間通行止めにより、道路設備点検、舗装補修工事および道路保全工事を実施いたします。

夜間閉鎖および夜間通行止めの時間帯は、油小路通等へう回いただきますようお願いいたします。(3.う回路案内参照)

高速道路をご利用のお客さまや沿道の皆さまには、ご不便、ご迷惑をおかけしますが、工事へのご理解・ご協力をお願いいたします。また、ご出発前には最新の交通情報をご確認のうえ、計画的にお出かけいただきますようお願いいたします。

|   |          |   |
|---|----------|---|
| ① | 1. 規制箇所: | E89 第二京阪道路 伏見 IC 出口 (下り線:大阪方面)<br>城南宮南 IC 出入口                             |
|   | 2. 期間:   | 令和 6年 7月 1日(月曜)夜から 7月 4日(木曜)朝まで (3 夜間)<br>毎夜 20時から翌朝 6時まで (10 時間)         |
|   | 3. 規制方式  | 夜間閉鎖  |
| ② | 1. 規制箇所: | E89 第二京阪道路 伏見 IC 入口 (上り線:山科方面)  |
|   | 2. 期間:   | 令和 6年 7月 1日(月曜)夜から 7月 19日(金曜)朝まで (土日祝除く 13 夜間)<br>毎夜 20時から翌朝 6時まで (10 時間) |
|   | 3. 規制方式  | 夜間閉鎖  |
| ③ | 1. 規制区間: | E89 第二京阪道路 鴨川東 IC～城南宮南 IC (上下線) (約 4.0km)                                 |
|   | 2. 期間:   | 令和 6年 7月 4日(木曜)夜から 7月 19日(金曜)朝まで (土日祝除く 10 夜間)<br>毎夜 20時から翌朝 6時まで (10 時間) |
|   | 3. 規制方式  | 夜間通行止め  |

※①②③の予備日:令和 6年 7月 19日(金曜)夜から 7月 20日(土曜)朝まで(1 夜間)

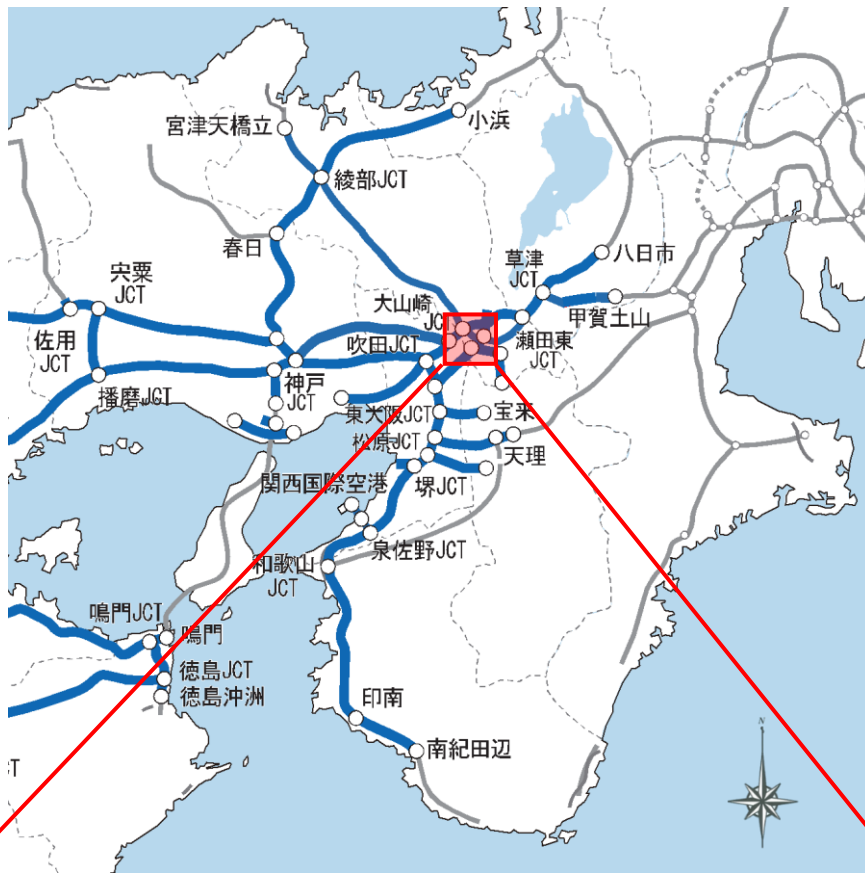
※荒天の場合は、予備日へ順延します。

※当日の工事規制情報については、弊社 WEB サイトにてご案内しております。

<https://www.w-nexco.co.jp/traffic/info/construction/>

| 規制区分             | 規制区間                                | 規制時間             | 7月   |    |    |    |    |    |    |    |    |     |     |     |     |     |     |     |     |     |     |     |     |
|------------------|-------------------------------------|------------------|--|----|----|----|----|----|----|----|----|-----|-----|-----|-----|-----|-----|-----|-----|-----|-----|-----|-----|
|                  |                                     |                  | 1月   | 2月 | 3月 | 4月 | 5月 | 6月 | 7月 | 8月 | 9月 | 10月 | 11月 | 12月 | 13日 | 14日 | 15日 | 16日 | 17日 | 18日 | 19日 | 20日 | 21日 |
| 夜間閉鎖<br>(荒天順延)   | E89 第二京阪道路<br>伏見IC 出口<br>城南宮南IC 出入口 | 毎夜 20時<br>～翌朝 6時 |  |    |    |    |    |    |    |    |    |     |     |     |     |     |     |     |     |     |     |     |     |
| 夜間閉鎖<br>(荒天順延)   | E89 第二京阪道路<br>伏見IC 入口               |                  |  |    |    |    |    |    |    |    |    |     |     |     |     |     |     |     |     |     |     |     |     |
| 夜間通行止め<br>(荒天順延) | E89 第二京阪道路<br>鴨川東IC～城南宮南IC 上下線      |                  |  |    |    |    |    |    |    |    |    |     |     |     |     |     |     |     |     |     |     |     |     |
|                  |                                     |                  | 凡例 <span style="color:red">■</span> 実施日 <span style="border:1px solid red; display:inline-block; width:10px; height:10px;"></span> 予備日 |    |    |    |    |    |    |    |    |     |     |     |     |     |     |     |     |     |     |     |     |

1. 位置図



## 2. 主な工事等の内容

### ○道路設備点検

道路照明設備やフリーフロー設備(無線通信にて課金処理を行う設備)の詳細点検を行います。

《道路照明点検イメージ》



《フリーフロー設備点検イメージ》



### ○舗装補修工事

走行安全性・快適性の確保のため、舗装面のひび割れや段差などが顕著に発生している箇所を修復する舗装補修工事を行います。

《舗装補修工事イメージ》



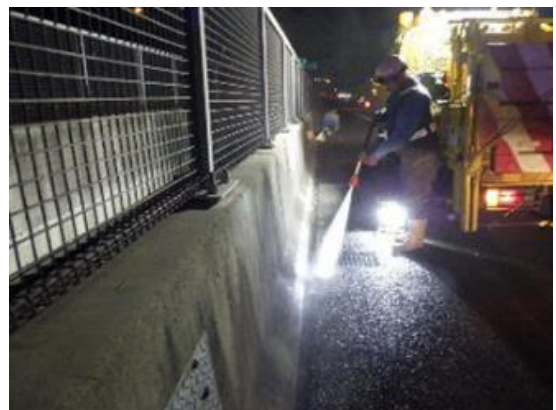
### ○道路保全工事

道路構造物(橋梁など)を常時良好な状態に保つための補修・点検・清掃などを行います。

《事故復旧作業イメージ》



《清掃作業イメージ》



### 3. う回路案内

E89 第二京阪道路の夜間閉鎖、夜間通行止め時は、以下のとおり油小路通などへのう回路にご協力くださいませうお願いいたします。

|  |       | 経路  | 距離      | 所要時間   |
|--|-------|---|---------|--------|
| ①伏見 IC<br>出入口閉鎖                              | 通常ルート | E89 第二京阪道路 伏見 IC ⇄ E89 城南宮北 IC  | 約 2.7km | 約 2 分  |
|  | う回路   | E89 第二京阪道路 伏見 IC 付近 ⇄ 油小路通<br>⇄ E89 城南宮北 IC   | 約 3km   | 約 7 分  |
| ①城南宮南 IC<br>出入口閉鎖                            | 通常ルート | E89 第二京阪道路 城南宮南 IC ⇄ E89 巨椋池 IC   | 約 4.1km | 約 3 分  |
|  | う回路   | E89 第二京阪道路 城南宮南 IC 付近 ⇄ 油小路通<br>⇄ 洛南道路 ⇄ E89 巨椋池 IC                                 | 約 4km   | 約 8 分  |
| ②伏見 IC 入口閉鎖<br>③鴨川東 IC<br>～城南宮南 IC<br>夜間通行止め | 通常ルート | E89 第二京阪道路 伏見 IC ⇄ E89 第二京阪道路<br>⇄ 稲荷山トンネル(新十条通) ⇄ 山科 IC(新十条通)                      | 約 8.1km | 約 8 分  |
|  | う回路   | E89 第二京阪道路 伏見 IC 付近 ⇄ 油小路通<br>⇄ 十条通 ⇄ 鴨川東 IC(新十条通)<br>⇄ 稲荷山トンネル(新十条通) ⇄ 山科 IC(新十条通) | 約 9km   | 約 17 分 |




#### 4. 道路情報のお知らせ

##### ■ 夜間閉鎖等のご案内

- ◎ 各サービスエリア(SA)のインフォメーションや料金所、高速道路事務所などで夜間閉鎖等をお知らせするリーフレットの配布またはポスターの掲示、立看板の設置を行います。
- ◎ 高速道路、一般道路上に横断幕を設置します。
- ◎ NEXCO 西日本 WEB サイト <https://www.w-nexco.co.jp/>  
※当日の工事規制情報については、弊社 WEB サイト「工事規制・通行止めの予定」をご覧ください。  
[https://www.w-nexco.co.jp/traffic\\_info/construction/](https://www.w-nexco.co.jp/traffic_info/construction/)

##### ■ お出かけ前に入手できる道路交通情報

- ◎ アイハイウェイ   
24 時間、高速道路の道路交通情報をマップや文字情報で確認できるサービスです。次の URL からアクセスしてください。(パソコンから閲覧できる WEB サイトのほか、スマホアプリもあります)  
<https://ihighway.jp>

※QR コードはこちら ⇒



※情報提供料は無料ですが、通信料はお客さまのご負担となります。

- ◎ 日本道路交通情報センター(JARTIC)

・インターネットからのアクセス

次の URL <https://www.jartic.or.jp/> からアクセスしてください。

・電話からのアクセス

全国共通ダイヤル「050-3369-6666」、または携帯電話で「#8011」におかけいただくと、最寄りの情報センターにつながります。

近畿地方高速情報 : 050-3369-6768

京都情報 : 050-3369-6626

##### ■ 走行中に入手できる道路交通情報および休憩施設等で入手できる交通情報

- ◎ 道路情報板
- ◎ ハイウェイラジオ(1620kHz)
- ◎ ハイウェイ情報ターミナル(主な SA 等で渋滞情報をテレビ画面等でわかりやすくお知らせします。)
- ◎ VICS(VICS 対応のカーナビゲーション等の車載機で、道路交通情報が入手できます。)

## 5. お客さまからのお問い合わせ

### ● 工事に関するお問い合わせ

NEXCO 西日本 関西支社 京都高速道路事務所 TEL. 075-632-1230(代表)

受付時間／平日 9:00～17:00

### ● 通行料金等に関するお問い合わせ

NEXCO 西日本 お客さまセンター(年中無休・24 時間)



®0120-924863 (クルマでおでかけ 24 時間ハローさん)

※ IP 電話等一部のフリーダイヤルがご利用できない場合があります。

その場合は、06-6876-9031 (通話料有料)

電話番号をよくお確かめのうえ、お掛けください。

※ 工事の詳細情報に関するお問い合わせについては、担当部署をご案内する場合がございます。