

お知らせ

E26 阪和自動車道 泉南 IC～和歌山 JCT(下り線)の 夜間通行止めは5月25日(土)をもって終了しました

— 工事へのご理解とご協力をいただきまして誠にありがとうございました —

NEXCO 西日本関西支社(大阪府茨木市、支社長:安達 雅人)が実施しておりました、[E26 阪和自動車道 \(E26 阪和道\)泉南インターチェンジ\(IC\)～和歌山ジャンクション\(JCT\)間の夜間通行止め](#)は、5月25日(土曜)朝6時をもちまして終了しました。

工事期間中は、高速道路をご利用のお客さまや沿道の皆さまには、ご不便、ご迷惑をお掛けしたことをお詫びいたします。工事へのご理解とご協力をいただきまして誠にありがとうございました。

■工事内容： 橋梁床版取替工事、道路保全工事を実施しました。

1. 交通規制の内容：

■夜間通行止め	
1. 規制箇所	E26 阪和自動車道 泉南 IC～和歌山 JCT(下り線) (距離:9.4km)
2. 期間	令和6年5月13日(月曜)夜から令和6年5月25日(土曜)朝まで(10 夜間) 時間:毎夜 20 時～翌 6 時 (10 時間)
■車線規制	
1. 規制箇所	①E26 阪和自動車道 阪南 IC～和歌山 JCT(下り線) (規制延長:3.2km) ②E26 阪和自動車道 阪南 IC～和歌山 JCT(上り線) (規制延長:4.3km)
2. 期間	①令和6年5月14日(火曜)6時から令和6年5月24日(金曜)20時 土曜・日曜を含む昼夜連続車線規制を実施します(夜間通行止め時間帯を除く) ②令和6年5月13日(月曜)夜から令和6年5月25日(土曜)朝まで 毎夜 20 時～翌 6 時 (土日を除く 10 夜間)
3. 規制内容	車線規制

規制内容	対象区間	上下区分	令和6年5月														
			13月	14火	15水	16木	17金	18土	19日	20月	21火	22水	23木	24金	25土	26日	
夜間通行止め 車線規制	E26 阪和自動車道 泉南IC～和歌山JCT	下り線	■	■	■	■	■	■	■	■	■	■	■	■	■	■	■
車線規制	E26 阪和自動車道 阪南IC～和歌山JCT	上り線	■	■	■	■	■	■	■	■	■	■	■	■	■	■	■

■ 夜間通行止め (20時～翌6時)
 ■ 昼間車線規制 (6時～20時)
 ■ 夜間車線規制 (20時～6時)

2. 位置図



3. 主な工事内容

○ 橋梁床版取替工事

経年劣化により損傷したコンクリート床版を、より耐久性の高い床版に取り替えるための準備工事を行いました。

《施工前》



《施工後》



《施工中》



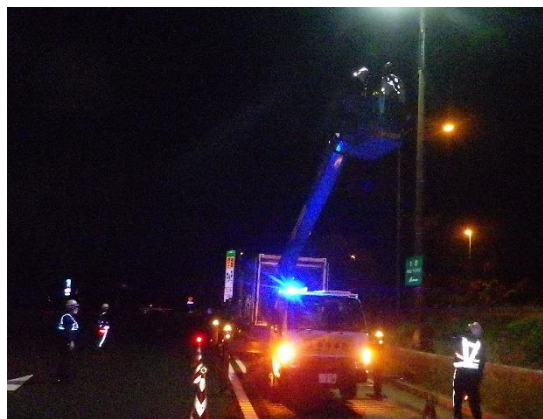
○ 道路保全工事

橋梁、設備等を常時良好な状態に保つための補修・点検・清掃を行いました。

《樹木伐採作業状況》



《路側設備点検状況》



3. 渋滞等状況について

高速道路本線にて下表のとおり渋滞が発生いたしました。

主な渋滞発生箇所	方向	最大渋滞長	渋滞ピーク日時	渋滞要因
阪和道 和歌山 JCT～泉南 IC 間	下り線	約 6km	5 月 18 日(土) 10 時 30 分ごろ	車線規制

4. 今後の改善

工事期間中にお客さまからいただいたご意見・ご要望及び工事規制に伴う渋滞発生状況を鑑み、今後の夜間通行止めの計画に反映してまいります。