

お知らせ

**E34 長崎自動車道 川登 SA(上り線:福岡方面)において  
 駐車マスのレイアウト変更を実施いたします  
 ～工事期間中は、近隣の休憩施設のご利用をお願いいたします～**

NEXCO西日本九州支社(福岡市博多区、支社長：加治 英希)は、お客さまが安全で快適にご利用できるよう、E34 長崎自動車道 川登サービスエリア(SA)(上り線:福岡方面)において駐車マスのレイアウト変更を実施するため、駐車エリアの一部を規制いたします。工事中の駐車場内の規制箇所、ご利用いただける駐車マスの数は、工事の進捗に合わせて変わりますのでご注意ください。工事期間中は、近隣の休憩施設をご利用いただきますようお願いいたします。

お客さまにはご不便・ご迷惑をおかけしますが、工事へのご理解とご協力をお願いいたします。

○規制期間 令和6年5月中旬～令和6年6月中旬

※工事は基本的に19時～翌8時で実施しますが、日により前後する場合がございます。

土曜日・日曜日・祝日の工事は実施しません。

1. 工事位置図



## 2. 主な工事内容

駐車マスのレイアウト変更に合わせて、舗装(道路面)の全面的な更新を実施いたします。

＜舗装補修工＞

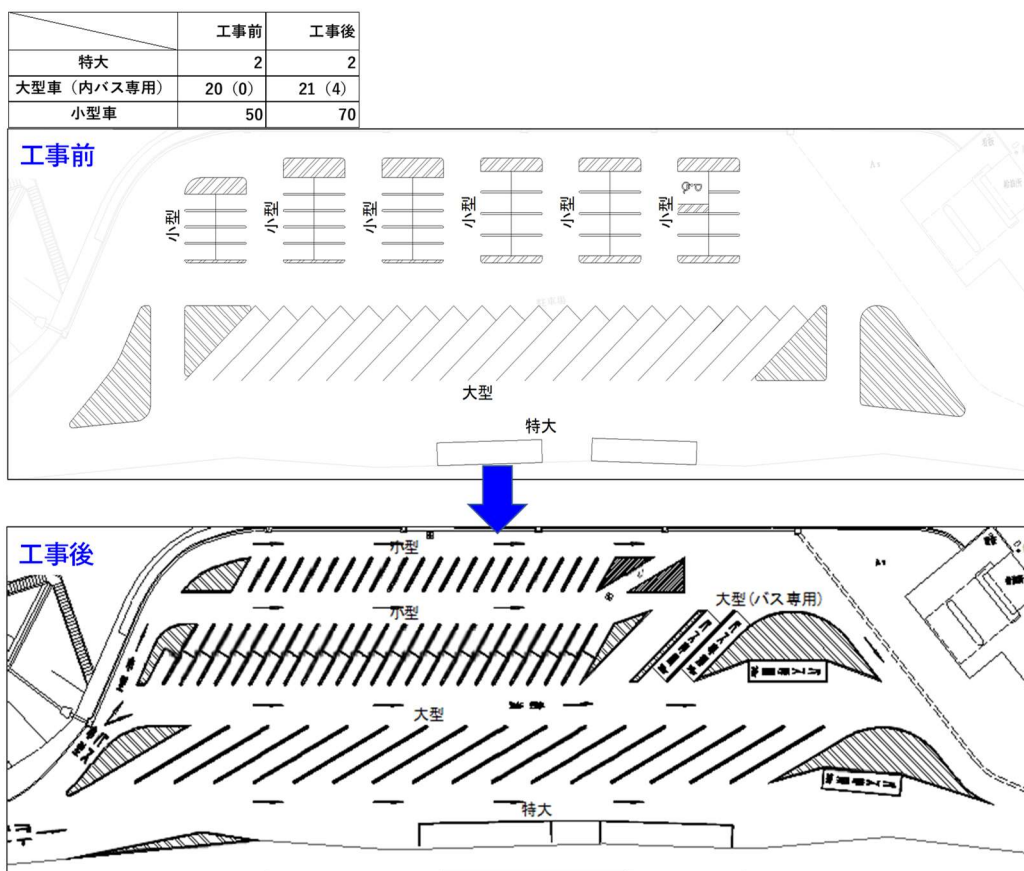


＜路面標示工＞



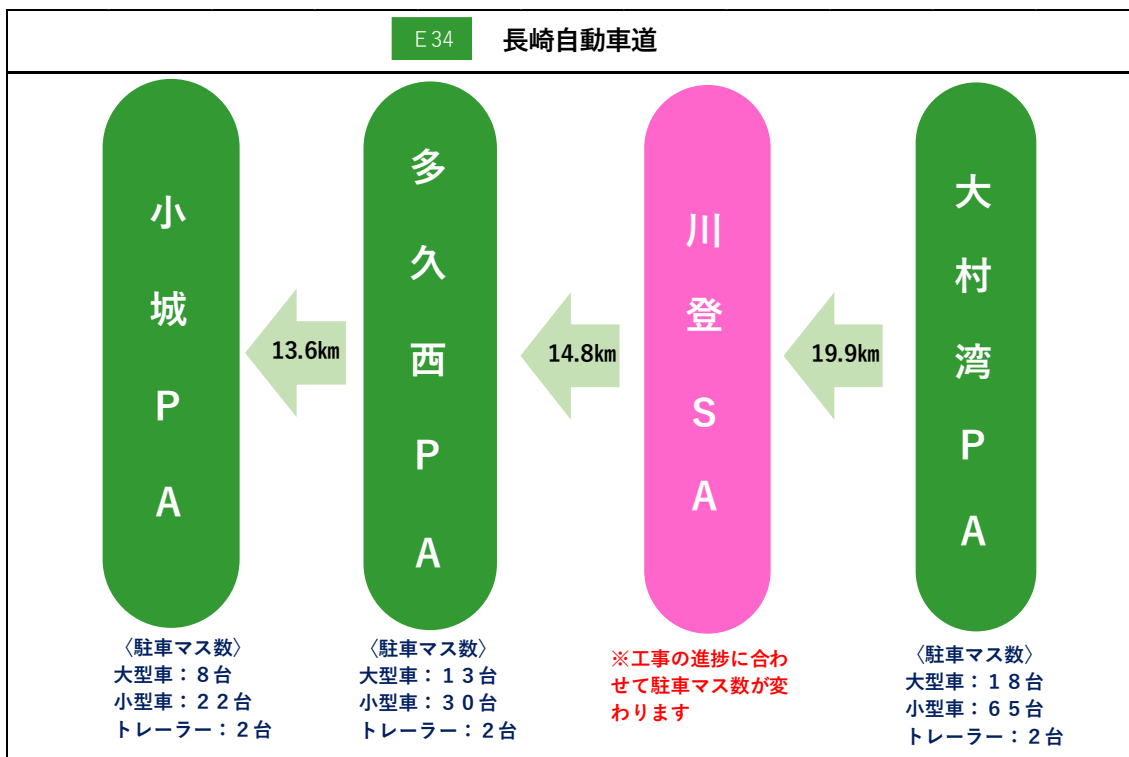
## 3. 川登 SA 上り線 駐車マス レイアウト変更イメージ

工事期間中、駐車可能マス数が減少しますので、係員案内のもと駐車マスへの駐車をお願いします。



#### 4. 近隣の休憩施設のご利用について

E34 長崎自動車道 川登SA(上り線:福岡方面)の工事期間中は、近隣の休憩施設のご利用をお願いします。




#### 5. 道路情報のお知らせ

##### ■レイアウト変更工事のご案内

◎近隣の休憩施設にて駐車マスのレイアウト変更をお知らせする立て看板の設置を行います。

##### ■お出かけ前に入手できる道路交通情報

◎ アイハイウェイ 

24 時間、高速道路の道路交通情報をマップや文字情報で確認できるサービスです。次の URL からアクセスしてください。(パソコンから閲覧できるウェブサイトのほか、スマホアプリもあります)

<https://ihighway.jp/>

※QRコードはこちら ⇒



※情報提供料は無料ですが、通信料はお客さまのご負担となります。

◎ 日本道路交通情報センター(JARTIC)

・インターネットからのアクセス

次の URL <https://www.jartlc.or.jp/> からアクセスしてください。

・電話からのアクセス

全国共通ダイヤル「050-3369-6666」、または、携帯電話で「#8011」におかけいただくと、最寄りの情報センターにつながります。

九州地方・福岡情報:050-3369-6640

■ 走行中に入手できる道路交通情報および休憩施設等で入手できる交通情報

◎ 道路情報板

◎ ハイウェイラジオ(1620kHz)

◎ ハイウェイ情報ターミナル(主な SA 等で渋滞情報をテレビ画面等でわかりやすくお知らせします。)

◎ VICS(VICS 対応のカーナビゲーション等の車載器で、道路交通情報が入手できます。)

## 6. お客さまからのお問い合わせ

---

NEXCO 西日本 九州支社 佐賀高速道路事務所

Tel. 0952-62-5121(代表)

受付時間 平日 9 時 00 分から 12 時 00 分まで、13 時 00 分から 17 時 00 分まで