

お知らせ

**E3 九州自動車道 <sup>あいら</sup>始良IC の夜間閉鎖は 5 月 9 日(木曜)をもって終了しました  
～引き続き E3A 南九州自動車道 <sup>いちき</sup>市来IC～<sup>かごしまにし</sup>鹿児島西IC 間の夜間通行止めを実施します～**

NEXCO 西日本九州支社(福岡市博多区、支社長:加治 英希)が実施していました E3 九州自動車道 始良インターチェンジ(IC)の夜間閉鎖は 5 月 9 日(木曜)の朝 6 時をもって終了しました。

期間中は夜間閉鎖によるう回路のご利用などにおいて、ご理解とご協力をいただき誠にありがとうございました。

引き続き E3A 南九州自動車道 市来 IC～鹿児島西 IC 間において夜間通行止めを実施します。

高速道路をご利用のお客さまおよび沿道にお住いの皆さまには、ご不便、ご迷惑をおかけしますが、ご理解とご協力をお願いします。

1. 夜間通行止め区間と夜間閉鎖箇所の日時

(終了箇所)

(1)E3 九州自動車道 始良 IC

令和 6 年 5 月 8 日(水曜)夜から令和 6 年 5 月 9 日(木曜)朝まで

**毎夜 21 時から翌朝 6 時まで(9 時間) 1 夜間**

(引き続き実施予定区間)

(2)E3A 南九州自動車道 市来 IC～鹿児島西 IC

令和 6 年 5 月 13 日(月曜)夜から令和 6 年 5 月 25 日(土曜)朝まで

**毎夜 21 時から翌朝 6 時まで(9 時間) 10 夜間**

(予備日:令和 6 年 5 月 27 日(月曜)夜から令和 6 年 6 月 1 日(土曜)朝まで)

※土曜日・日曜日の夜間通行止めは実施ませんが、前日の夜間通行止めが土曜日の早朝にまたがります。

※荒天などにより、中止または延期する場合があります。

※工事の進捗状況により、予定より早く夜間通行止めが終了する場合があります。

夜間通行止め、IC 夜間閉鎖位置図



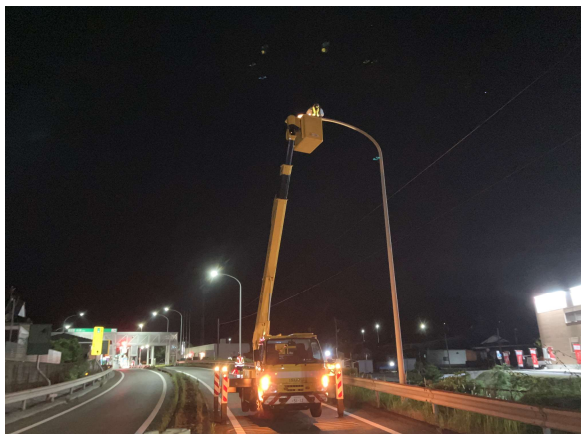
(終了箇所)  
 (1)E3 九州自動車道  
 始良 IC 夜間閉鎖  
 5/8(水曜)夜~5/9(木曜)朝



(引き続き実施区間)  
 (2)E3A 南九州自動車道  
 市来 IC~鹿児島西 IC 夜間通行止め  
 5/13(月曜)夜~5/25(土曜)朝

## 2. 主な工事内容

九州自動車道 始良 IC の道路照明設備を常時良好な状態に保つための点検などを行いました。



<道路照明設備点検>



<道路照明設備点検>

## 3. 渋滞状況について

期間中、工事に伴う渋滞は発生しませんでした。