

令和 6 年 4 月 16 日
西日本高速道路株式会社

お知らせ

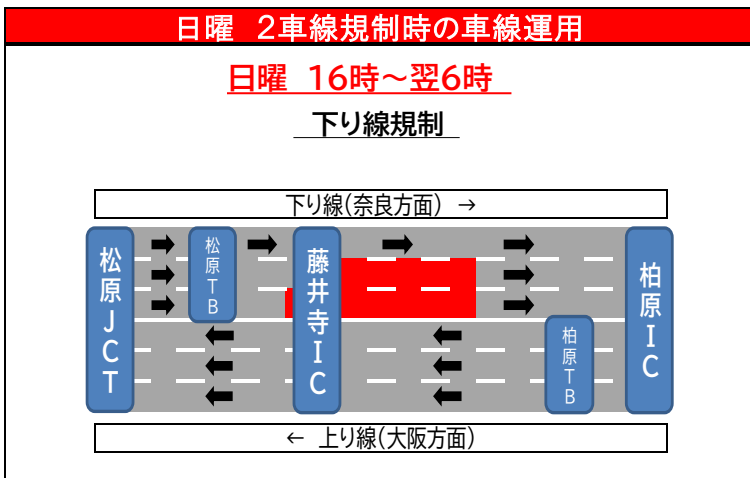
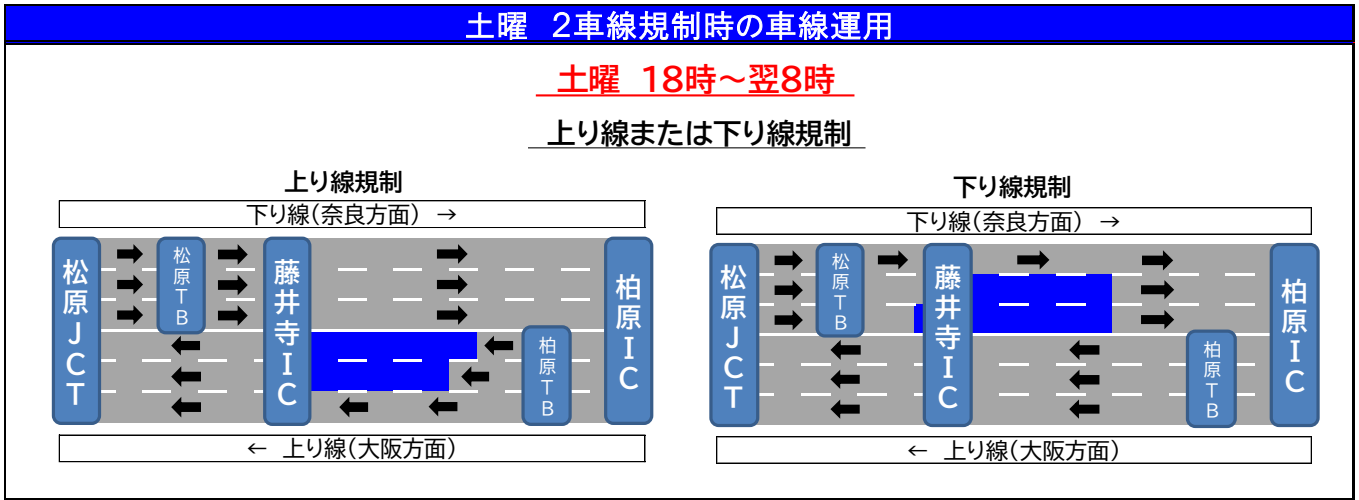
**E25 西名阪自動車道 松原 JCT～柏原 IC(上下線)
土曜・日曜時間厳選での 2 車線規制は 4 月 15 日(月曜)をもって終了しました
～工事へのご理解とご協力をいただきまして誠にありがとうございました～**

NEXCO 西日本関西支社(大阪府茨木市、支社長:安達 雅人)が実施しておりました [E25西名阪自動車道\(E25西名阪道\)松原ジャンクション\(JCT\)～柏原インターチェンジ\(IC\)間、土曜・日曜に時間厳選での 2 車線規制](#)は 4 月 15 日(月曜)朝 6 時をもちまして終了いたしました。

工事期間中は、2 車線規制によるう回路のご利用等において、ご迷惑をおかけしたことをお詫びいたします。工事へのご理解とご協力をいただきまして誠にありがとうございました。

1. 規制内容

- 1. 規制区間: E25 西名阪道 松原 JCT～柏原 IC(上下線)
- 2. 期 間: 令和 5 年 6 月 10 日(土曜)から 4 月 15 日(月曜)朝まで
(28 日間)
- 3. 時 間 帯: 土曜 18 時から日曜朝 8 時まで <上り線(大阪方面)または下り線(奈良方面)>
日曜 16 時から月曜朝 6 時まで <下り線(奈良方面)>
- 4. 規制方式: 2 車線規制
※なお、2 車線規制実施前に事前規制(追越 1 車線規制)を実施



3. 主な工事等の内容

路面の凹みや穴があくなど、損傷が著しい橋の床版上面の補修を行いました。損傷が広範囲に存在し、進行も顕著であることから、全面的に床版を打ち替えて補修を行いました。

床版上面の損傷状況(全景)



床版上面の損傷状況(近景)



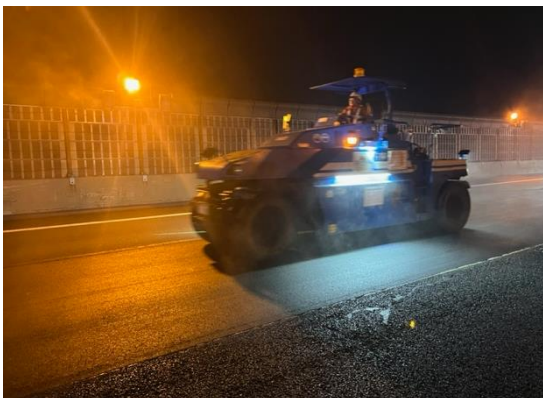
補修方法(損傷した部分の切削)



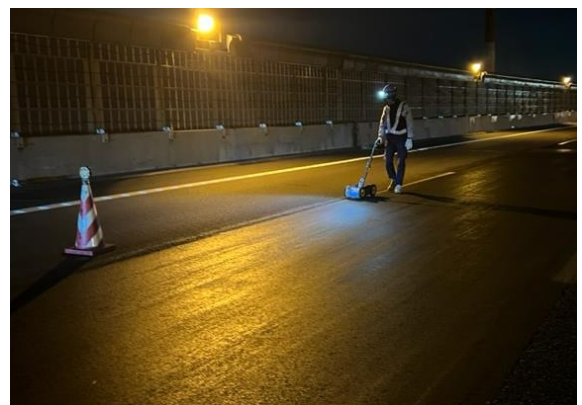
補修方法(増厚コンクリートの打設)



補修方法(舗装の舗設)



補修方法(白線の設置)



4. 渋滞等の発生について

今回の時間厳選での2車線規制では、規制に伴う渋滞が発生しました。西名阪自動車 下り線の松原本線料金所を先頭に、最大渋滞長8km発生いたしました。

渋滞の発生により、お客さまには大変ご迷惑をおかけしましたことお詫び申し上げます。

以上