

お知らせ

**E27 舞鶴若狭自動車道 舞鶴西 IC～舞鶴東 IC(上下線)の
 緊急工事による夜間通行止めは 3 月 18 日(月曜)をもって終了しました
 — 工事へのご理解とご協力をいただきまして誠にありがとうございました —**

NEXCO 西日本関西支社 (大阪府茨木市、支社長: ^{あだち まさと} 安達 雅人) が実施しておりました、**E27 舞鶴若狭自動車道(E27 舞鶴若狭道)舞鶴西インターチェンジ(IC)から舞鶴東IC(上下線)における、緊急工事(伸縮装置の補修工事)に伴う夜間通行止め**は、3 月 18 日(月曜)午前 3 時 00 分をもって終了いたしました。

工事時間帯は、夜間閉鎖による迂回路のご利用等において、ご迷惑をお掛けしたことをお詫びいたします。工事へのご理解とご協力をいただきまして誠にありがとうございました。

1. 規制区間および日時等

規制箇所:	E27 舞鶴若狭道 舞鶴西 IC～舞鶴東 IC (上下線)(約 10.7km)
日 時:	令和 6 年 3 月 17 日(日曜) 夜から 3 月 18 日(月曜)朝まで 20 時から翌朝 3 時まで
規制方式:	夜間通行止め

2. 位置図

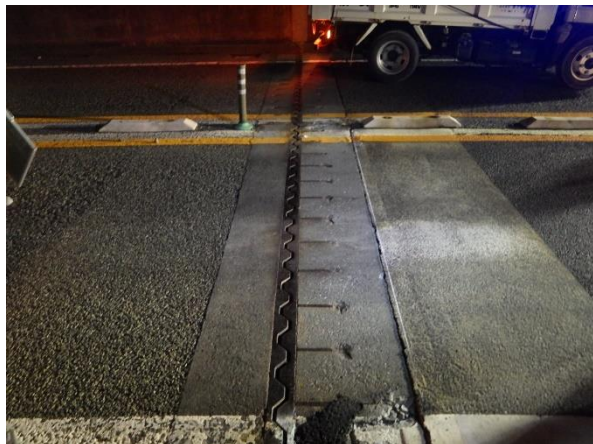


3. 工事内容

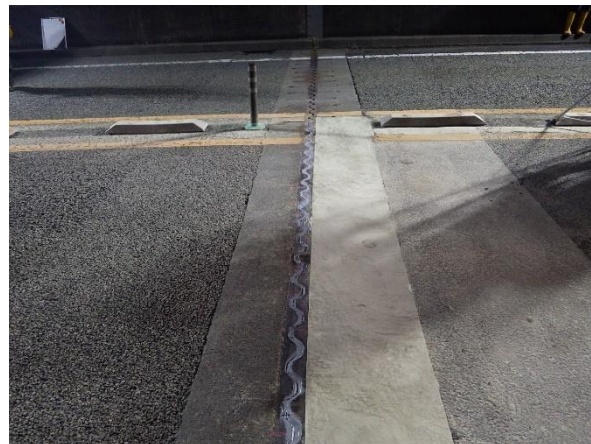
○舗装補修工事

お客さまの走行の安全・快適性の確保のため、伸縮装置の補修工事を行いました。

《施工前》



《施工後》



4. 渋滞等状況について

期間中、工事に伴う渋滞は発生しませんでした。