

令和 6 年 3 月 14 日
 西日本高速道路株式会社

**E1A 新名神 甲南 PA(下り線)で
 昼夜連続駐車場一部規制を実施いたします**
 —駐車場の混雑時は、近隣の SA・PA のご利用をお願いいたします—

NEXCO 西日本関西支社(大阪府茨木市、支社長:安達 雅人)では、お客さまが高速道路を安全で快適にご利用いただけるよう、E1A新名神高速道路(E1A 新名神)甲南パーキングエリア(PA)(下り線:大阪方面)の昼夜連続駐車場一部規制により、駐車まず改良工事を実施いたします。

昼夜連続駐車場一部規制の期間中は、駐車マスの減少いたしますので、駐車場の混雑時には、近隣のサービスエリア(SA)・PA をご利用いただきますようお願いいたします。(4. 周辺休憩施設 参照)

高速道路をご利用のお客さまにはご不便、ご迷惑をおかけしますが、工事へのご理解・ご協力をお願いいたします。また、ご出発前には最新の交通情報をご確認のうえ、計画的にお出かけいただきますようお願いいたします。

- | | |
|----------|---|
| 1. 規制箇所: | E1A 新名神 甲南 PA(下り線:大阪方面) |
| 2. 期間: | 令和 6 年 5 月 7 日(火曜)から 5 月 18 日(土曜)まで (土日除く 9 日間) |
| 3. 規制方式: | 昼夜連続駐車場一部規制 |

※1 当該工事は、E1A 新名神 集中工事期間中にて実施いたします。

E1A 新名神 集中工事の詳細につきましては、専用 WEB サイトにてご確認ください。

E1A 新名神 集中工事専用 WEB サイト : <https://www.shinmeishin-info.com/>

※2 天候により、施工スケジュールが変更となる可能性があります。その場合は、改めてお知らせいたします。

※3 当日の工事規制情報については、弊社 WEB サイトにてご案内しております。

規制区分	規制区間	令和 6 年 5 月												
		6月	7	8	9	10	11	12	13	14	15	16	17	18
		月	火	水	木	金	土	日	月	火	水	木	金	土
昼夜連続 駐車場一部規制	E1A 新名神 甲南PA (下り線:大阪方面)	[規制実施期間]												
		0時				6時		0時					6時	

凡例 [オレンジ色] 実施日

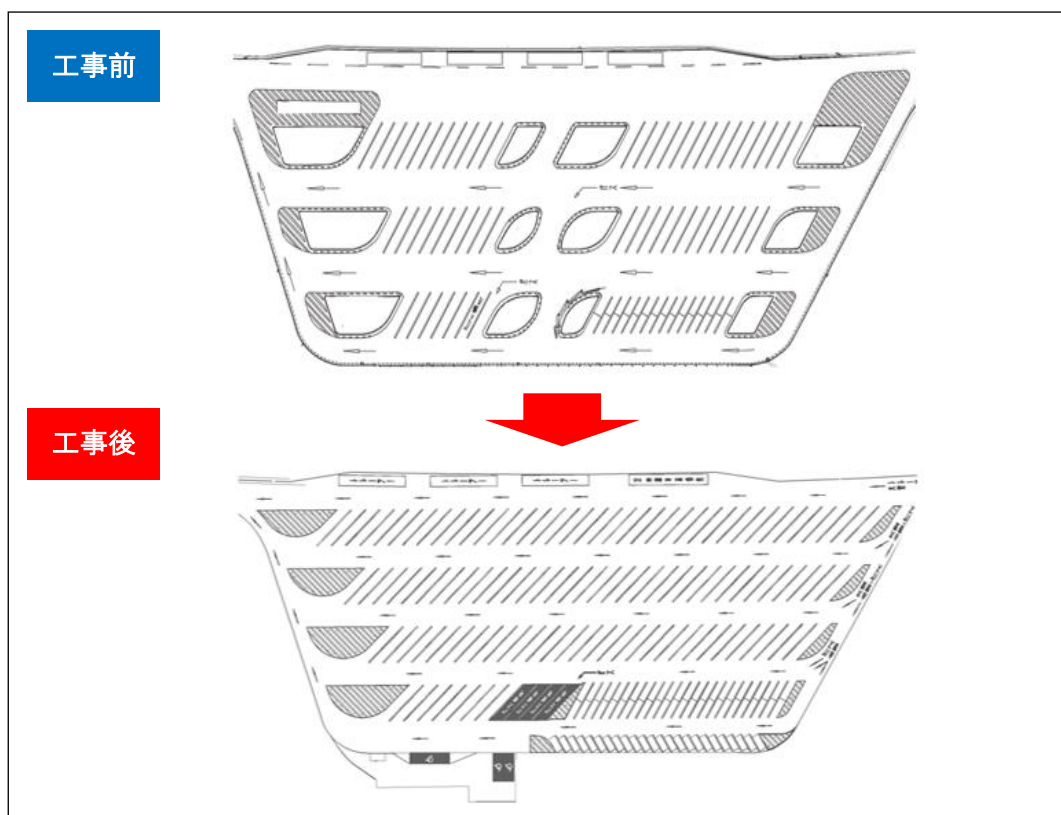
1. 位置図



2. 主な工事等の内容

○駐車ます改良工事

E1A 新名神 甲南 PA(下り線)において、駐車ます改良工事を行います。



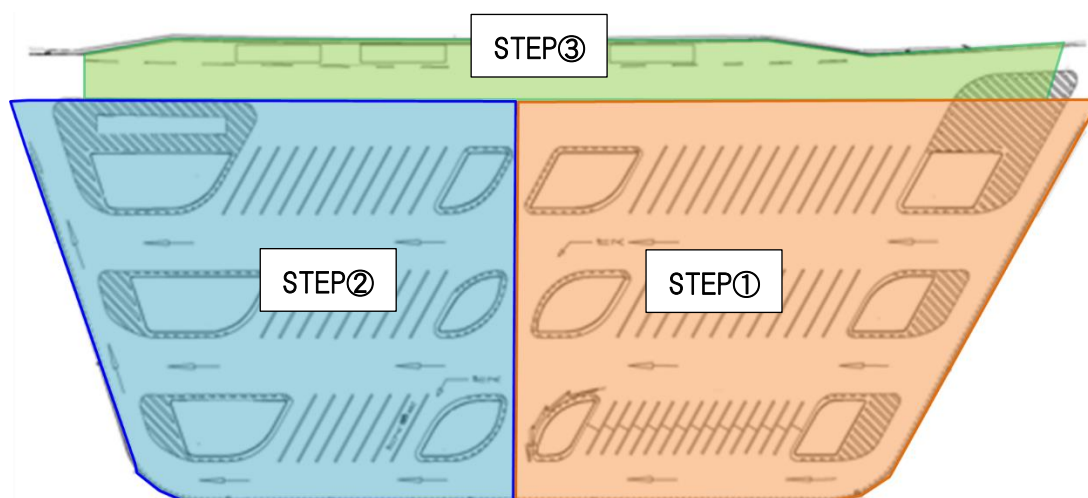
3. エリア内施工箇所制図

【規制箇所】

工事施工箇所は以下の通りです。

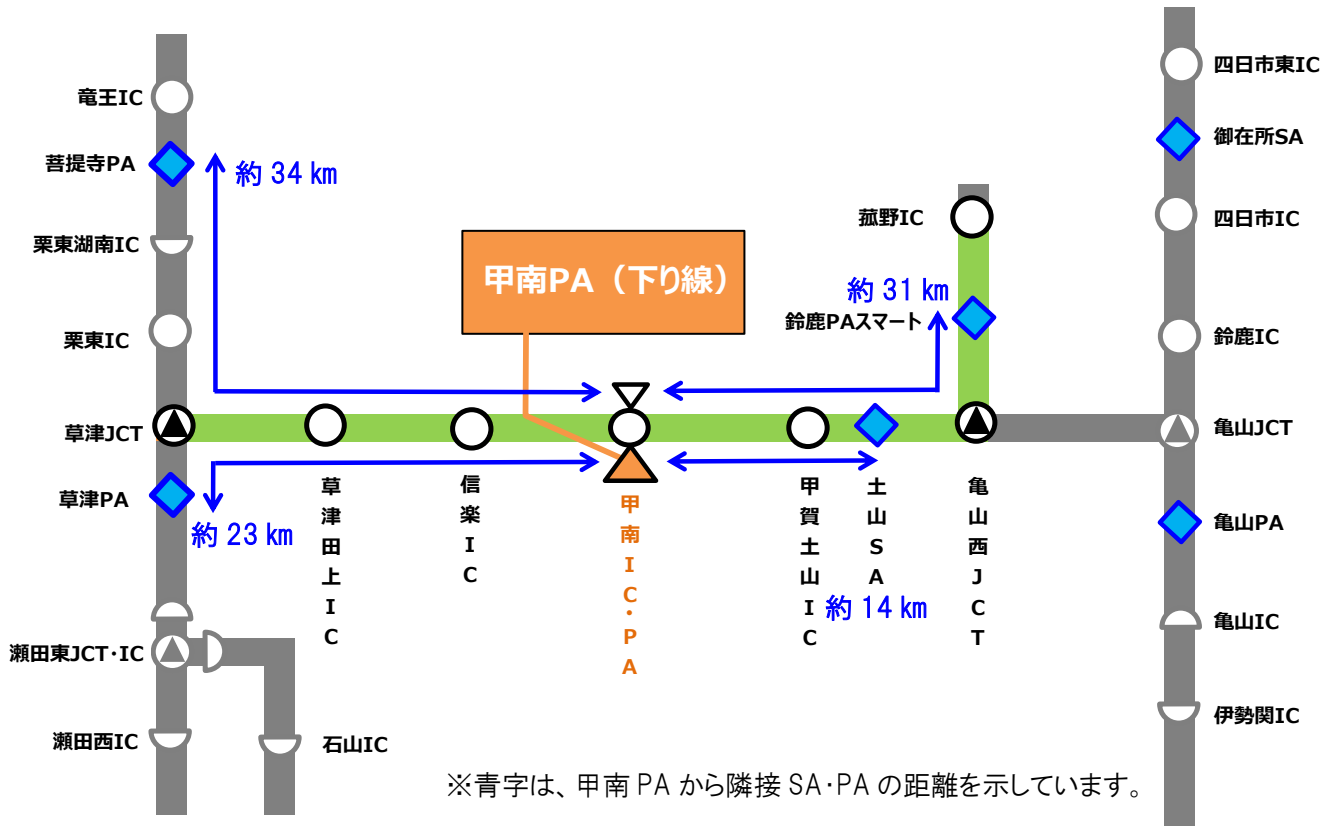
なお、工事進捗等により、各 STEP の工事を順次行ってまいります。

※施工 STEP は、工事進捗等により変更となる場合があります。



4. 周辺休憩施設

E1A 新名神 甲南 PA(下り線) 駐車場一部規制時のご休憩は、近隣の SA・PA をご利用ください。



- 甲南 PA ⇔ 菩提寺 PA …… 約 34 km
- 甲南 PA ⇔ 草津 PA …… 約 23 km
- 甲南 PA ⇔ 土山 SA …… 約 14 km
- 甲南 PA ⇔ 鈴鹿 PA スマート …… 約 31 km
- 甲南 PA ⇔ 亀山 PA …… 約 35 km
- 甲南 PA ⇔ 御在所 SA …… 約 49 km

凡例

- : E1A新名神 集中工事 規制区間
- ▲ : 規制対象PA
- ◆ : 周辺SA・PA
- ▲ : ジャンクション (JCT)
- / ◕ : インターチェンジ

5. 駐車場一部規制に関する情報

(1) 駐車場一部規制のご案内

駐車場一部規制をお知らせする立看板を、高速道路の各休憩施設に設置します。

(2) お出かけ前に入手できる道路交通情報

◎ アイハイウェイ

24 時間、高速道路の道路交通情報をマップや文字情報で確認できるサービスです。次の URL からアクセスしてください。(パソコンから閲覧できる WEB サイトのほか、スマホアプリもあります)

<https://ihighway.jp>

※QR コードはこちら ⇒



※情報提供料は無料ですが、通信料はお客さまのご負担となります。

日本道路交通情報センター(JARTIC)

・インターネットからのアクセス

次の URL <https://www.jartic.or.jp/> からアクセスしてください。

・電話からのアクセス

全国共通ダイヤル「050-3369-6666」、または携帯電話で「#8011」におかけいただくと、最寄りの情報センターにつながります。

近畿地方高速道路情報:050-3369-6768

滋 賀 情 報:050-3369-6625

■ 走行中に入手できる道路交通情報および関西地区の休憩施設等で入手できる交通情報

◎ 道路情報板

◎ ハイウェイラジオ(1620kHz)

◎ ハイウェイ情報ターミナル(主な SA 等で渋滞情報をテレビ画面等でわかりやすくお知らせします)

◎ VICS(VICS 対応のカーナビゲーション等の車載機で、道路交通情報が入手できます。)

5. お客さまからのお問い合わせ

● 工事に関するお問い合わせ

NEXCO 西日本 関西支社 滋賀高速道路事務所 TEL. 077-552-2284(代表)

受付時間／平日 9:00～17:00（工事期間中は、終日受付いたします）

● 通行料金等に関するお問い合わせ

NEXCO 西日本 お客さまセンター(年中無休・24 時間受付)



0120-924863 (クルマでおでかけ 24 時間 ハローさん)

※ IP電話等一部の電話からはフリーダイヤルがご利用できない場合があります。

その場合は、06-6876-9031 (通話料有料)

※ 工事の詳細情報に関するお問い合わせについては、担当部署をご案内する場合があります。