

令和 6 年 3 月 8 日
 西日本高速道路株式会社

E29 播磨自動車道 播磨 JCT～宍粟 JCT(上下線)の夜間通行止めは 3 月 8 日(金曜)をもって終了しました

— 工事へのご理解とご協力をいただきまして誠にありがとうございました —

NEXCO 西日本関西支社(大阪府茨木市、支社長:安達 雅人)が実施しておりました、[E29 播磨自動車道\(E29 播磨道\)播磨ジャンクション\(JCT\)～宍粟JCT\(上下線\)の夜間通行止め](#)は、3 月 8 日(金曜)朝 6 時をもちまして終了しました。

工事期間中は、夜間通行止めによるう回路のご利用等において、ご迷惑をお掛けしたことをお詫びいたします。工事へのご理解とご協力をいただきまして誠にありがとうございました。

■工事内容: トンネル内照明設備清掃や植栽作業・清掃等の道路保全工事を実施しました。

■工事区間および工事期間:

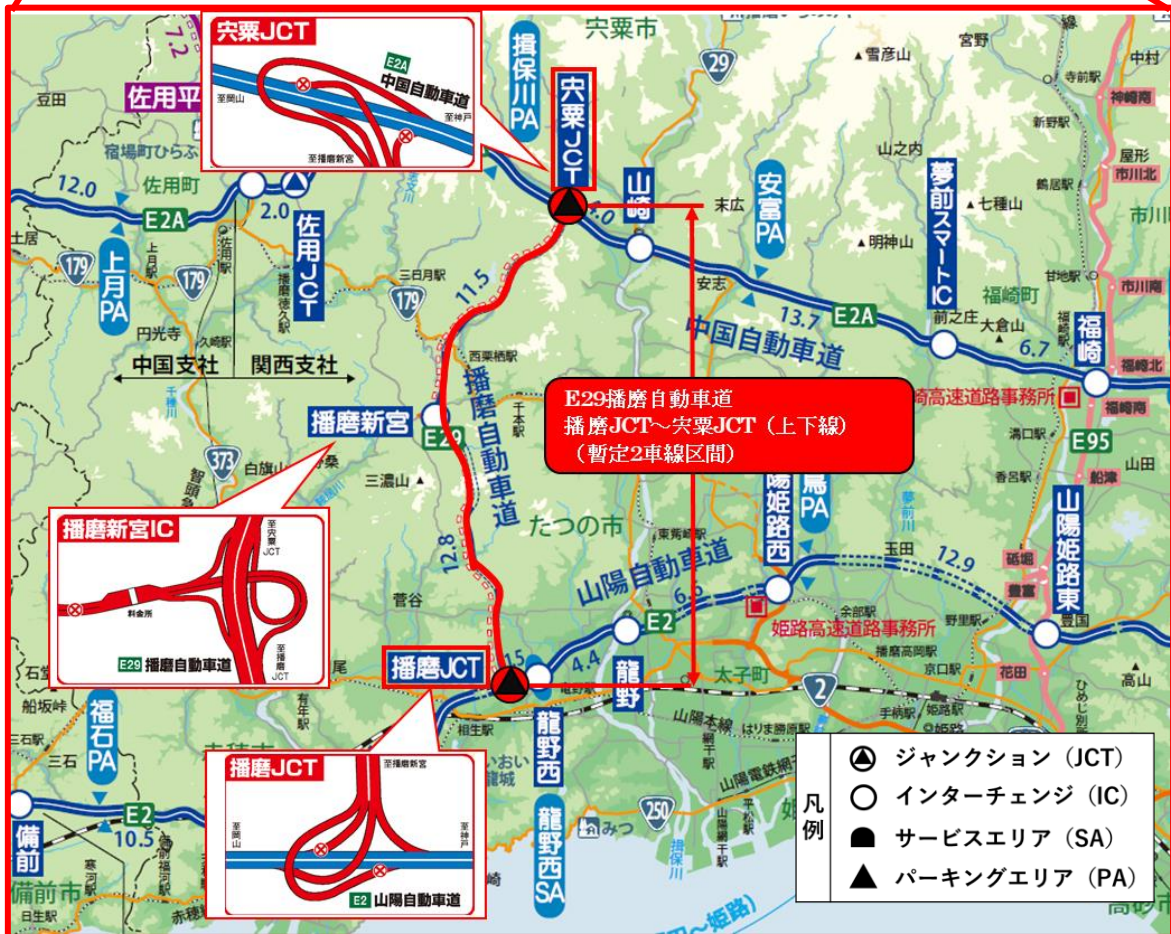
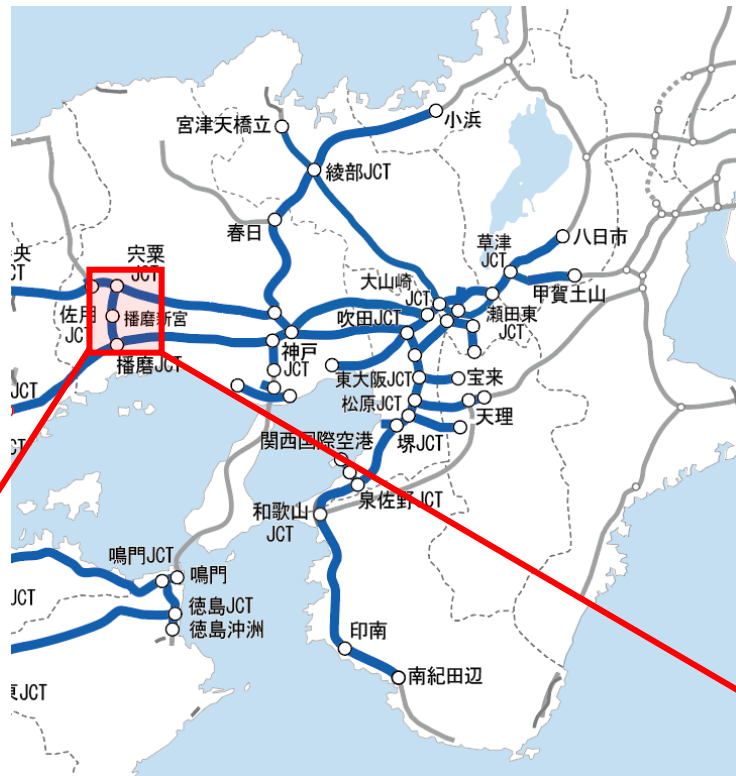
【E29 播磨道 夜間通行止め】

- 規制区間: E29 播磨道 播磨 JCT～宍粟 JCT(上下線)
- 期間: 令和 6 年 2 月 26 日(月曜)夜から令和 6 年 3 月 8 日(金曜)朝まで (土日祝除く 6 夜間)
 毎夜 20 時から翌朝 6 時まで(10 時間)
- 規制方式: 夜間通行止め

規制種別	規制箇所	時間	令和6年2月				令和6年3月		
			26(月)	27(火)	28(水)	29(木)	1(金)	2(土)	3(日)
夜間通行止め	E29 播磨道 播磨JCT～宍粟JCT間 (上下線)	毎夜20時 ～翌朝6時	■	■	■	■	■	■	■
			■	■	■	■	■	■	■

凡例: ■…実施日 ■…中止

1. 位置図



2. 主な工事内容

○トンネル内照明設備清掃等

トンネル施設および道路構造物等を常時良好な状態に保つための点検、清掃等を行いました。

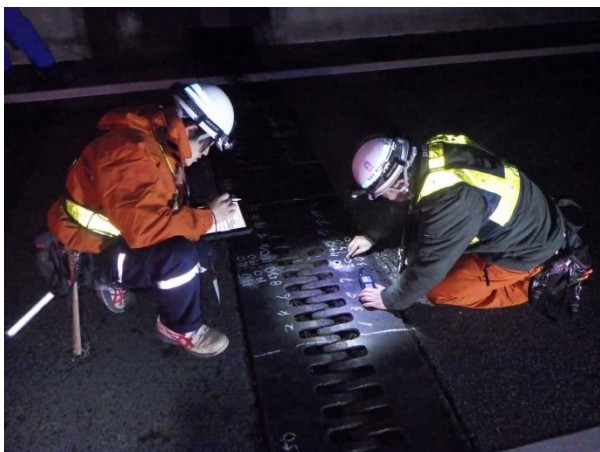
《トンネル照明設備清掃状況》



《消火栓清掃状況》



《伸縮装置点検状況》



《橋梁点検状況》



○道路保全工事

植栽作業などの道路保全工事を行いました。

《植栽作業》

《作業前》



《作業後》



3. 渋滞等状況について

期間中、工事に伴う渋滞は発生しませんでした。