

令和6年1月15日  
 西日本高速道路株式会社

報道関係各位

## E26 近畿自動車道 門真 IC で夜間閉鎖を実施いたします

— 夜間閉鎖の時間帯は、府道2号へのう回をお願いいたします —

NEXCO 西日本関西支社(大阪府茨木市、支社長: <sup>あだち まさと</sup>安達 雅人)では、お客さまが高速道路を安全で快適にご利用いただけるよう、E26近畿自動車道(E26 近畿道) <sup>かどま</sup>門真インターチェンジ(IC)入口(上り線:吹田方面)で夜間閉鎖により、料金徴収施設の屋根(トールゲート)新築工事を実施いたします。

夜間閉鎖の時間帯は、一般道等へう回いただきますようお願いいたします。(3. う回路案内参照)

高速道路をご利用のお客さまや沿道の皆さまには、ご不便、ご迷惑をおかけしますが、工事へのご理解・ご協力をお願いいたします。また、ご出発前には最新の交通情報をご確認のうえ、計画的にお出かけいただきますようお願いいたします。

- |          |  |
|----------|--|
| 1. 規制箇所: | E26 近畿道 門真 IC 入口(上り線:吹田方面)   |
| 2. 期間:   | 令和6年2月5日(月曜)夜から2月16日(金曜)朝まで(8 夜間)<br>予備日:令和6年2月19日(月曜)夜から2月22日(木曜)朝まで(3 夜間)<br>毎夜 21 時から翌朝 6 時まで(9 時間) |
| 3. 規制方式: | 夜間閉鎖   |

※荒天の場合は予備日に順延します。

※当日の工事規制情報については、弊社WEB サイトにてご案内しております。

<https://www.w-nexco.co.jp/traffic.info/construction/>

規制種別	規制箇所	時間	令和6年																								
			2月																								
			5	6	7	8	9	10	11	12	13	14	15	16	17	18	19	20	21	22	23	24	25				
			月	火	水	木	金	土	日	月	火	水	木	金	土	日	月	火	水	木	金	土	日				
夜間閉鎖 (荒天順延)	近畿自動車道 門真IC 入口 (上り線 吹田方面)	毎夜21時 ~翌朝6時		■	■	■	■	■	■	■	■	■	■	■	■	■	■	■	■	■	■	■	■				

凡例 : ■ …実施日 □ …予備日

1. 位置図



## 2. 主な工事内容

### ○料金徴収施設の屋根(トールゲート)新築工事

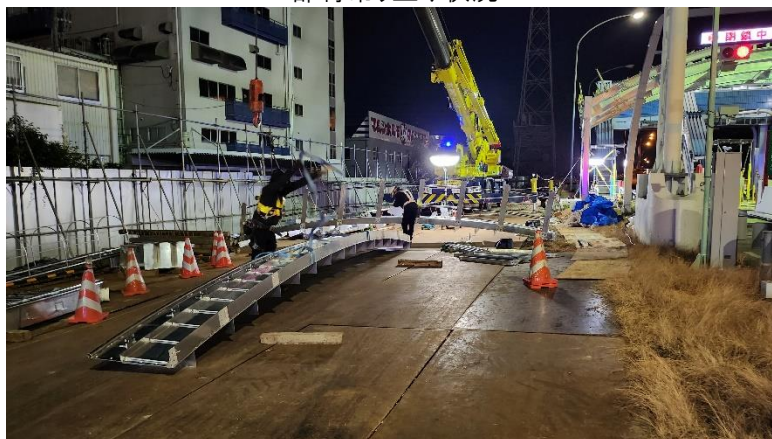
E26 近畿自動車道 門真 IC において、鉄骨造のトールゲートの新築を行います。

#### 【鉄骨造のトールゲートの新築イメージ】

《鉄骨組立状況》



《部材吊り上げ状況》



《屋根工事状況》



### 3. う回路案内

E26 近畿道 門真 IC 入口(上り線:吹田方面)の夜間閉鎖時には、以下のとおり一般道等へのう回にご協力ください  
ますようお願いいたします。

○E26 近畿道 門真 IC 入口(上り線:吹田方面)をご走行されるお客さま

	経路	距離	所要時間
通常ルート	E26 近畿道 門真 IC ⇒ 摂津南 IC	約 5 km	約 5 分
一般道 う回路	E26 近畿道 門真 IC ⇒ 大阪府道 2 号線 ⇒ 摂津南 IC	約 5 km	約 10 分



#### 4. 道路情報のお知らせ

##### ■ 夜間閉鎖のご案内

◎ 料金所、高速道路事務所などで夜間閉鎖をお知らせするリーフレットの配布またはポスターの掲示、横断幕の設置を行います。


◎ 高速道路、一般道路上に横断幕および立看板を設置します。

◎ NEXCO 西日本 WEB サイト <https://www.w-nexco.co.jp/>

※当日の工事規制情報については、弊社 WEB サイト「工事規制・通行止めの予定」をご覧ください。

[https://www.w-nexco.co.jp/traffic\\_info/construction/](https://www.w-nexco.co.jp/traffic_info/construction/)

##### ■ お出かけ前に入手できる道路交通情報

◎ アイハイウェイ 

24 時間、高速道路の道路交通情報をマップや文字情報で確認できるサービスです。次の URL からアクセスしてください。(パソコンから閲覧できる WEB サイトのほか、スマホアプリもあります)

<https://ihighway.jp>

※QR コードはこちら ⇒



※情報提供料は無料ですが、通信料はお客さまのご負担となります。

◎ 日本道路交通情報センター(JARTIC)

・インターネットからのアクセス

次の URL <https://www.jartic.or.jp/> からアクセスしてください。

・電話からのアクセス

全国共通ダイヤル「050-3369-6666」、または携帯電話で「#8011」におかけいただくと、最寄りの情報センターにつながります。

近畿地方高速道路情報:050-3369-6768

近畿地方・大阪情報 :050-3369-6627

##### ■ 走行中に入手できる道路交通情報および休憩施設等で入手できる交通情報

◎ 道路情報板

◎ ハイウェイラジオ(1620kHz)

◎ ハイウェイ情報ターミナル(主な SA 等で渋滞情報をテレビ画面等でわかりやすくお知らせします)

◎ VICS(VICS 対応のカーナビゲーション等の車載器等で、道路交通情報が入手できます。)

## 5. お客さまからのお問い合わせ

### ■ 工事に関するお問い合わせ

NEXCO 西日本 関西支社 大阪高速道路事務所 TEL. 06-6877-4855(代表)

受付時間／平日 9 時 00 分～17 時 00 分

(工事実施日は、9 時 00 分～翌 6 時 00 分まで受付いたします)

### ■ 通行料金等に関するお問い合わせ

NEXCO 西日本 お客さまセンター(年中無休・24 時間受付)

 0120-924863 (クルマでおでかけ 24 時間ハローさん)

※ IP電話等一部の電話からはフリーダイヤルがご利用できない場合があります。

その場合は、06-6876-9031 (通話料有料)

電話のお掛け間違いが大変多くなっています。上記以外の電話番号はございません。

電話番号をよくお確かめのうえ、お掛けください。

※ 工事の詳細情報に関するお問い合わせについては、担当部署をご案内する場合があります。

### この記者発表資料に関するお問い合わせ先

NEXCO 西日本 関西支社 広報課 担当／富樫、正村、山下、小北 TEL.06-6344-9376(マスコミ専用)

※本資料は、大阪府政記者会にお配りしています。