

令和 5 年 12 月 7 日
 西日本高速道路株式会社

**E25 西名阪自動車道、阪神高速 14 号 松原線(大堀出口～天理 IC)の
 夜間通行止めは 12 月 7 日(木)をもって終了しました**
 — 工事へのご理解とご協力をいただきまして誠にありがとうございました —

NEXCO 西日本関西支社(大阪府茨木市、支社長: ^{あだち まさと}安達 雅人)が実施しておりました、E25西名阪自動車道
(E25 西名阪道) ^{まつばら}松原ジャンクション(JCT)～^{てんり}天理インターチェンジ(IC)(上下線)、^{ほんしん}阪神高速 14 号松原線
^{おおほり}大堀出口～松原 JCT(下り線)の夜間通行止めは、12 月 7 日(木)朝 6 時をもちまして終了しました。

工事期間中は、夜間閉鎖によるう回路のご利用等において、ご迷惑をお掛けしたことをお詫びいたします。
 工事へのご理解とご協力をいただきまして誠にありがとうございました。

■工事内容： 構造物点検等を実施しました。

■工事区間および工事期間：

【E25 西名阪道 夜間通行止め】

- 規 制 区 間： E25 西名阪道 松原 JCT～天理 IC(上下線) (約 30 km)
- 期 間： 令和 5 年 11 月 27 日(月曜)夜から 12 月 7 日(木曜)朝まで (土日除く 8 夜間)
 毎夜 20 時から翌朝 6 時まで(10 時間)
- 規 制 方 式： 夜間通行止め

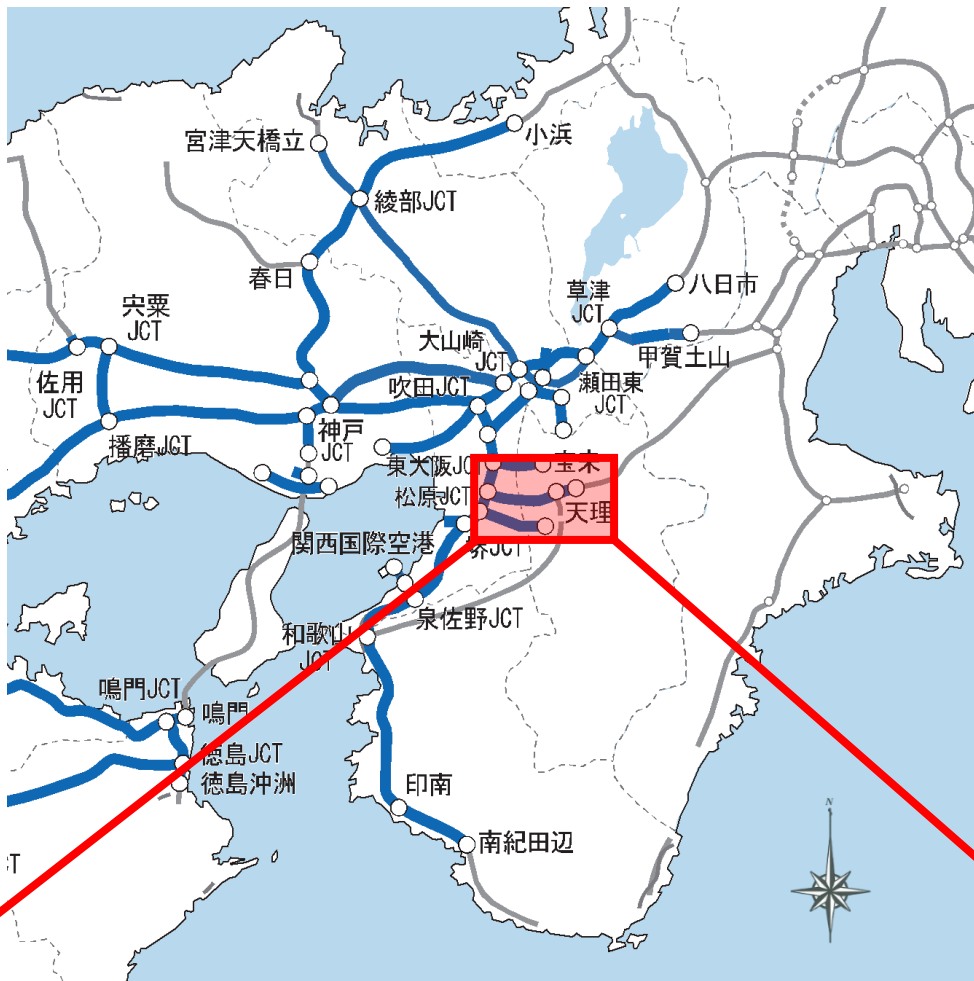
【阪神高速 14 号 松原線】

- 規 制 区 間： 阪神高速 14 号 松原線 大堀出口～松原 JCT(下り線) (約 1 km)※
- 期 間： 令和 5 年 11 月 27 日(月曜)夜から 12 月 7 日(木曜)朝まで (土日除く 8 夜間)
 毎夜 20 時から翌朝 6 時まで(10 時間)
- 規 制 方 式： 夜間通行止め

規制区分	規制区間	規制時間	令和5年11月					12月									
			27 月	28 火	29 水	30 木	1 金	2 土	3 日	4 月	5 火	6 水	7 木	8 金	9 土	10 日	
夜間通行止め	14 阪神高速14号 松原線 大堀～松原JCT (下り線) E25 西名阪自動車道 松原JCT～天理IC (上下線)	毎夜20時 ～翌朝6時	■	■	■	■	■	■	■	■	■	■	■	■	■	■	■
			■	■	■	■	■	■	■	■	■	■	■	■	■	■	■

凡例 ■ 実施日

1. 位置図



凡例	▲	ジャンクション (JCT)
	⊕	インターチェンジ (IC)

2. 主な工事内容

○点検・補修工事(橋梁・舗装)

本線の分岐や合流部分の舗装のひび割れや段差などが顕著に発生している箇所を修復する舗装補修工事およびJCTやICランプ部の橋梁点検・補修作業を行いました。

【舗装補修工事】

《施工前》



《施工後》



《橋梁点検作業状況》



○設備点検・清掃等

照明設備等のトンネル附属物、排水溝等の道路附属物を常時良好な状態に保つための点検・清掃を行いました。

《設備点検作業状況》



《トンネル内照明設備点検作業状況》



○道路保全工事等

草木伐採等の道路保全工事を行いました。

【草木伐採】

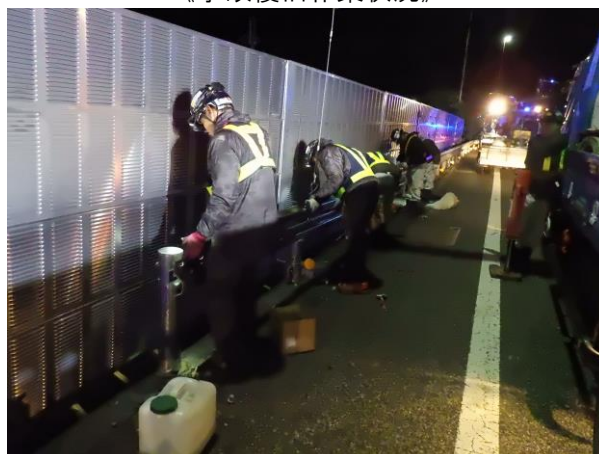
《施工前》



《施工後》



《事故復旧作業状況》



3. 渋滞等状況について

期間中、工事に伴う渋滞は発生しませんでした。