

令和5年11月30日
西日本高速道路株式会社

**E89 第二京阪道路 第二京阪門真 IC で夜間閉鎖および
一般国道1号バイパス(大阪北道路)(上下線)の夜間通行止めは
11月30日(木曜)をもって終了しました**
— 工事へのご理解とご協力をいただきまして誠にありがとうございました —

NEXCO 西日本関西支社(大阪府茨木市、支社長:安達 雅人)が実施しておりました E89 第二京阪道路の渋滞対策のため、第二京阪門真インターチェンジ(IC)の夜間閉鎖および一般国道1号バイパス(大阪北道路:上下線)の夜間通行止めは11月30日(木曜)午前5時00分をもちまして終了いたしました。

工事期間中は、夜間通行止めによるう回路のご利用等において、ご迷惑をおかけしたことをお詫びいたします。

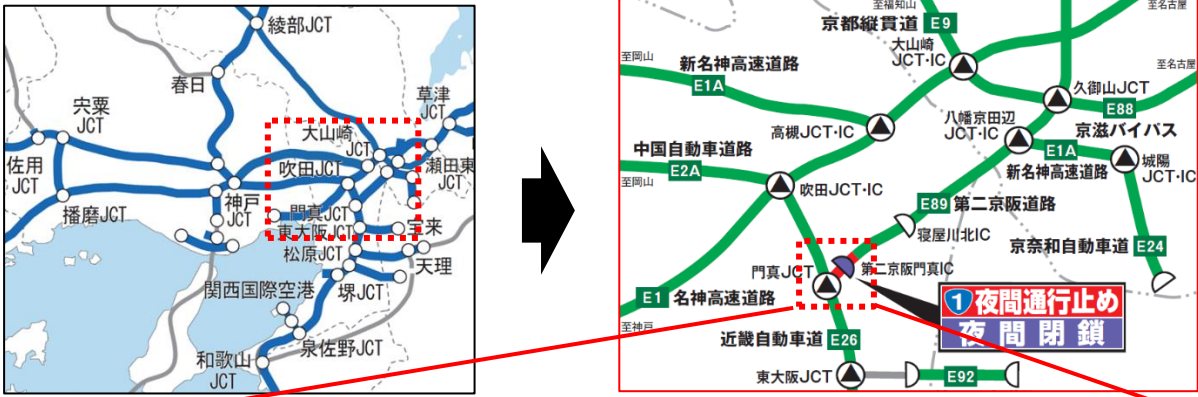
工事へのご理解とご協力をいただきまして誠にありがとうございました。

■工事内容：E89 第二京阪道路の橋梁下部工に足場を設置しました。

■工事区間および工事箇所：

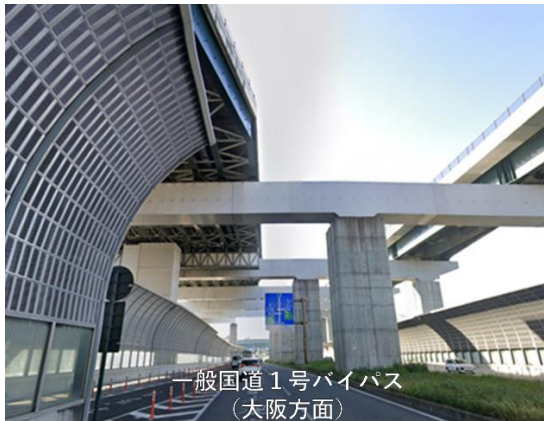
1. 規制区間： E89 第二京阪道路 第二京阪門真 IC 出入口
一般国道1号バイパス(大阪北道路:上下線)
花博記念公園口東交差点～三ツ島東交差点付近
2. 期 間： 令和5年9月25日(月曜)夜から11月30日(木曜)朝まで(土日祝除く39夜間)
毎夜22時から翌朝5時まで(7時間)
※9月28日(木曜)夜、9月29日(金曜)夜、10月6日(金曜)夜、10月24日(火曜)夜、
11月2日(木曜)夜、11月24日(金曜)夜は除く
3. 規制方式： 夜間閉鎖・夜間通行止め

1.位置図

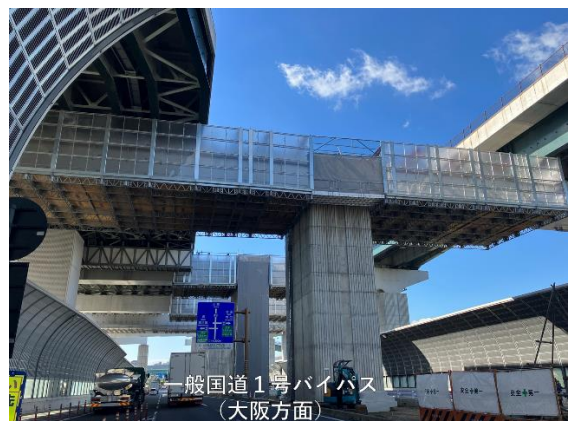


2.主な工事の内容

E89 第二京阪道路の橋梁上部工工事に伴い、足場組立等を行いました。



《施工前》



《施工後》

3.渋滞等の発生について

期間中、工事に伴う渋滞等は発生しませんでした。