

E89 第二京阪道路 鴨川西 IC～鴨川東 IC(上下線)の夜間通行止め は11月25日(土曜)をもって終了しました

— 工事へのご理解とご協力をいただきまして誠にありがとうございました—

NEXCO 西日本 関西支社(大阪府茨木市、支社長・^{あだち まさと}安達 雅人)が実施しておりました、京都市が実施する^{いなりやま}稲荷山トンネル(京都市道高速道路1号線)の夜間通行止め(トンネル設備の点検等)に伴う、E89第二京阪道路(E89 第二京阪)^{かもがわにし}鴨川西インターチェンジ(IC)～^{かもがわひがし}鴨川東IC(上下線)の夜間通行止めは11月25日(土曜)朝6時をもちまして終了しました。

工事期間中は、通行止めによるう回路のご利用等において、ご迷惑をお掛けしたことをお詫びいたします。
 工事へのご理解とご協力をいただきまして誠にありがとうございました。

■工事内容：稲荷山トンネル(京都市道高速道路1号線)のトンネル設備の点検等を実施しました(京都市が実施)。

1. 規制区間および日時等

- 規制箇所： E89 第二京阪道路 鴨川西 IC～鴨川東 IC(上下線)
 日 時： 令和5年11月20日(月)から11月25日(土)朝まで (5夜間)
 夜 22時から翌朝6時まで (8時間)
 規制方式： 夜間通行止め

2. 位置図

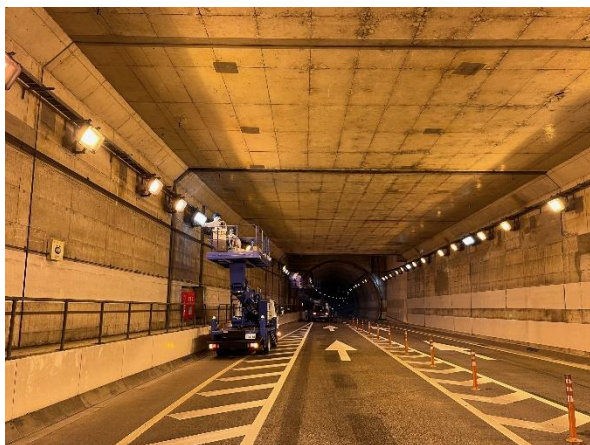


3. 主な作業内容

○トンネル設備の点検・補修(京都市が実施)

お客さまの走行の安全・快適性の確保のため、稲荷山トンネル内のトンネル設備の点検・維持作業等を行いました。

《点検・作業状況》



(写真:京都市提供)

4. 渋滞等状況について

期間中、工事に伴う渋滞は発生しませんでした。