

令和 5 年 11 月 22 日
 西日本高速道路株式会社

**E27 舞鶴若狭自動車道 福知山 IC 出口(国道 9 号(福知山市街地方面)接続側)
 の夜間閉鎖は11月 22 日(水)をもって終了しました**
 — 工事へのご理解とご協力をいただきまして誠にありがとうございました —

NEXCO 西日本関西支社(大阪府茨木市、支社長:安達 雅人)が実施しておりました、[E27舞鶴若狭自動車道 \(E27 舞鶴若狭道\) 福知山インターチェンジ\(IC\)出口\(国道 9 号\(福知山市街地方面\)接続側\)の夜間閉鎖は、](#)
 11 月 22 日(水)朝 6 時をもちまして終了しました。

工事期間中は、夜間閉鎖によるう回路のご利用等において、ご迷惑をお掛けしたことをお詫びいたします。
 工事へのご理解とご協力をいただきまして誠にありがとうございました。

■工事内容: 伸縮装置取替工事を実施しました。

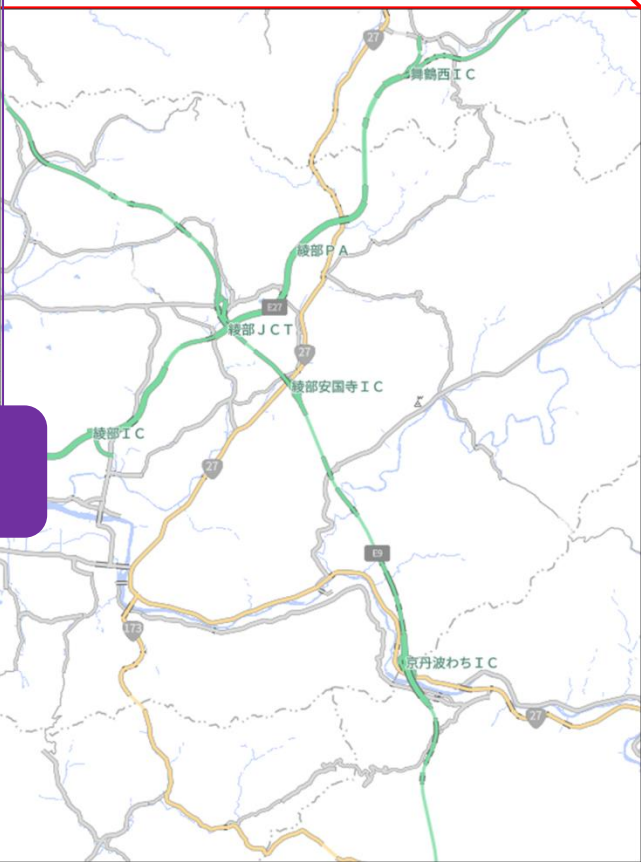
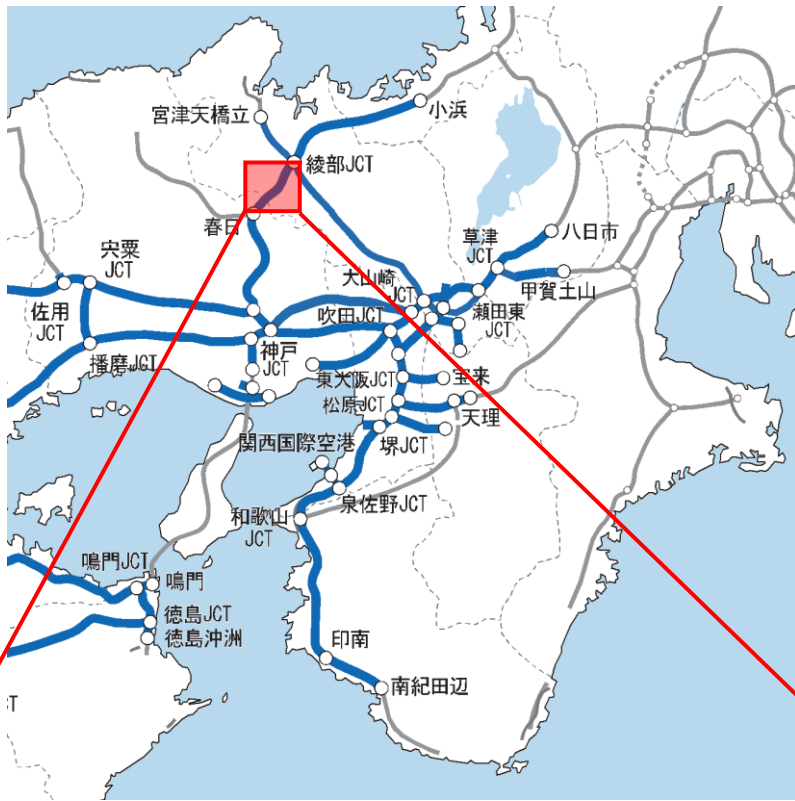
■工事区間および工事期間:

1. 規制箇所: E27 舞鶴若狭道 福知山 IC 出口 (国道 9 号(福知山市街地方面)接続側)
2. 期 間: 令和 5 年 11 月 20 日(月曜)~11 月 22 日(水曜)(2 夜間)
 毎夜 20 時から翌 6 時まで (10 時間)
3. 規制方式: 夜間閉鎖

規制区分	規制箇所	規制時間	令和5年11月							
			20 月	21 火	22 水	23 木	24 金	25 土	26 日	
夜間閉鎖	E27 舞鶴若狭道 福知山IC 国道9号(福知山市街地方面)接続側 出口	毎夜20時 ~翌朝6時		■	■					

凡例 ■ 実施日

1. 位置図



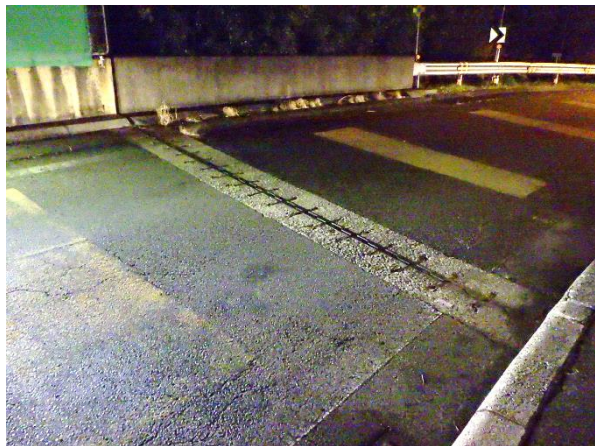
E27 舞鶴若狭道 福知山 IC 出口
(国道 9 号(福知山市街地方面)接続側)

2. 主な工事内容

○伸縮装置取替工事

橋梁本体構造物の保全のため、老朽化した伸縮装置の取り替え工事を行いました。

《施工前》



《施工後》



3. 渋滞等状況について

期間中、工事に伴う渋滞は発生しませんでした。