

令和5年11月17日
西日本高速道路株式会社

E2A 中国自動車道(吹田 JCT～神戸 JCT)のリニューアル工事 宝塚 IC 夜間一部閉鎖及び終日対面通行規制解除についてお知らせします ～ 12月13日(水曜)夜間一部閉鎖 ～

NEXCO 西日本 関西支社(大阪府茨木市、支社長:安達 雅人)では、安全・安心・快適を未来につなげるため、高速道路の長寿命化に向けた「高速道路リニューアルプロジェクト」に取り組んでおり、令和2年度より E2A 中国自動車道(E2A 中国道)吹田ジャンクション(JCT)～神戸 JCT 間で大規模なリニューアル工事を行っております。

このたび、令和5年8月18日(金曜)から実施しておりました宝塚インターチェンジ(IC)の終日対面通行規制について、規制解除のため一部の宝塚 IC 出入口で夜間閉鎖を実施いたしますのでお知らせします。

なお、本件は令和5年7月19日の「[E2A 中国自動車道\(吹田 JCT～神戸 JCT\)のリニューアル工事 令和5年8月の交通規制の日程](#)」でお知らせすることとしていた内容です。

また、令和6年1月以降も宝塚 IC 出入口の交通規制を予定しております。詳細につきましては、決まり次第お知らせいたします。

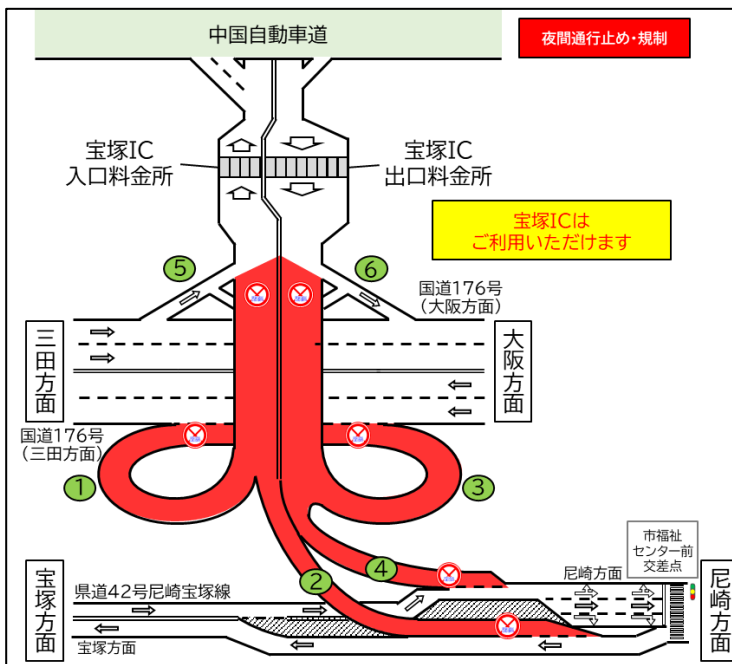
高速道路をご利用のお客さまや沿道の皆さまには、ご不便、ご迷惑をおかけしますが、工事へのご理解・ご協力をお願いいたします。

1. 規制箇所：	E2A 中国自動車道 宝塚 IC(一部の出入口) ※宝塚 IC はご利用いただけます
2. 期間：	令和5年12月13日(水) ※予備日:令和5年12月14日(木)・12月15日(金) 夜 21 時から翌朝 5 時まで(8 時間)
3. 規制方式：	夜間閉鎖

1. 交通規制の内容

規制種別	規制箇所	時間	2023年12月						
			月	火	水	木	金	土	日
			11	12	13	14	15	16	17
夜間閉鎖	E2A 中国道 宝塚 IC 出入口 (一部) 宝塚 IC は ご利用いただけます	夜 21 時 ～ 翌朝 5 時				予備日	予備日		

(1) 令和 5 年 12 月 13 日(水)の閉鎖箇所



【夜 21 時～翌 5 時まで閉鎖する入口】

- ① 国道 176 号(大阪方面)からの入口
- ② 県道 42 号尼崎宝塚線(尼崎方面)からの入口

【夜 21 時～翌 5 時まで閉鎖する出口】

- ③ 国道 176 号(三田方面)への出口
- ④ 県道 42 号尼崎宝塚線(尼崎方面)への出口

【利用可能な入口】

- ⑤ 国道 176 号(三田方面)からの入口

【利用可能な出口】

- ⑥ 国道 176 号(大阪方面)への出口

注) 夜間閉鎖実施時間帯は、国道 176 号、県道 142 号、市道宝塚池田線、および県道 42 号へのう回にご協力くださいますようお願いいたします。(2. う回路案内(1) 参照)

2. う回路案内

(1)宝塚IC 出入口夜間一部閉鎖の迂回路

宝塚IC 出入口の夜間一部閉鎖期間中は、下記のとおりう回路にご協力くださいますようお願いいたします。

		経路	距離	所要時間
高速道路	通常ルート	安倉中交差点 → 国道176号 → 宝塚IC入口	約1.0km	約2分
	う回路	安倉中交差点 → 県道142号(米谷昆陽尼崎線) → 安倉南3交差点 → 宝塚市道 → 金井町交差点 → 県道42号(尼宝線) → 小浜交差点 → 国道176号 → 宝塚IC入口	約4.0km	約10分



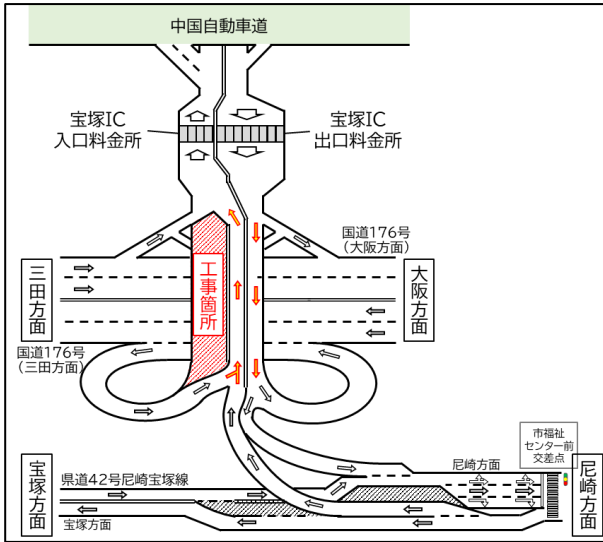
3. 工事実施内容

令和5年8月より実施していた終日対面通行規制及び夜間一部閉鎖にて、国道176号上の老朽化した橋梁部のコンクリート床版を一部取り替えました。

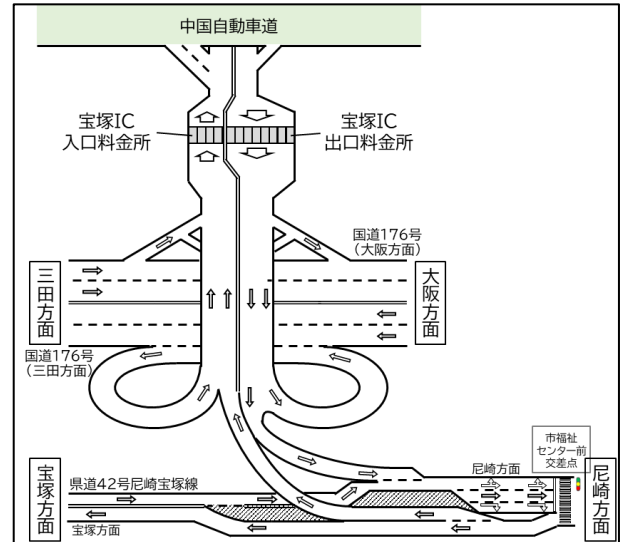
今回は、工事にあたり実施していた終日対面通行規制を解除するための作業を夜間一部閉鎖にて行います。

宝塚ICにおきましては、令和6年1月以降も引き続き工事を予定しております。詳細につきましては、決まり次第お知らせいたします。

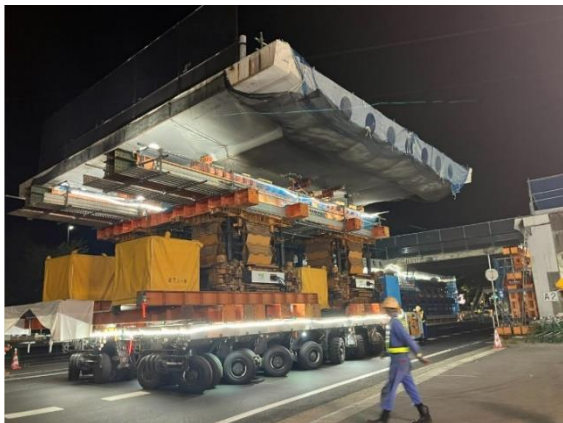
〈終日対面通行実施時(令和5年8月18日～)〉



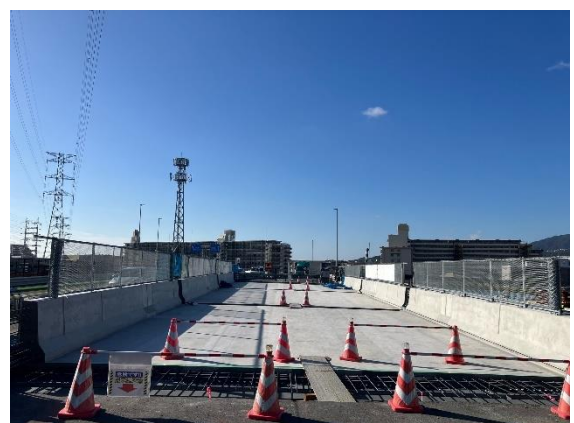
〈終日対面通行解除後〉



一括撤去作業状況



架設完了状況



4. 道路情報のお知らせ

■ お出かけ前に入手できる道路交通情報

◎ インターネット

NEXCO 西日本ホームページ <https://www.w-nexco.co.jp/>

◎ アイハイウェイ



24 時間、高速道路の道路交通情報をマップや文字情報で確認できるサービスです。次の URL からアクセスしてください。(パソコンから閲覧できる WEB サイトのほか、スマホアプリもあります)

<https://ihighway.jp>

※QR コードはこちら ⇒



※情報提供料は無料ですが、通信料はお客さまのご負担となります。

◎ 日本道路交通情報センターの道路交通情報

・インターネットからのアクセス

次の URL <https://www.jartic.or.jp/> からアクセスしてください。

・電話からのアクセス(通話料有料)

全国共通ダイヤル「050-3369-6666」、または、携帯電話で「#8011」におかけいただくと、最寄りの情報センターにつながります。

■ 走行中に入手できる道路交通情報および休憩施設等で入手できる交通情報

◎ 道路情報板

◎ VICS(VICS 対応のカーナビゲーション等の車載器で、道路交通情報が入手できます。)

■ 参考

◎ 中国道リニューアル工事専用 WEB サイト

<https://corp.w-nexco.co.jp/newly/r3/0315/>

5. お客さまからのお問合せ

◎ 通行料金等に関するお問い合わせ

NEXCO 西日本 お客様センター(年中無休・24 時間)



0120-924863 (クルマでお出かけ 24 時間 ハローさん)

※IP 電話等一部のフリーダイヤルがご利用できない場合があります。

その場合は、06-6876-9031 (通話料有料)

電話のお掛け間違いが大幅多くなっています。上記以外の電話番号はございません。

電話番号をよくお確かめのうえ、お掛けください。

※工事の詳細情報に関するお問い合わせについては、担当部署をご案内する場合がございます。