

令和 5 年 11 月 17 日
 4 時 55 分現在
 西日本高速道路株式会社

E2 山陽自動車道 志和 IC～西条 IC 間(上り線) トンネル内火災による通行止めを解除しました

～車線規制継続中・引き続き広域う回のご協力をお願いします～

NEXCO西日本中国支社(広島市安佐南区、支社長:赤松 邦康)は、E2 山陽自動車道 志和インターチェンジ(IC)～西条IC間(上り線)において、11月16日(木曜)に発生したトンネル内火災のため通行止めを継続しておりましたが、17日(金曜)4時55分に通行止めを解除しました。

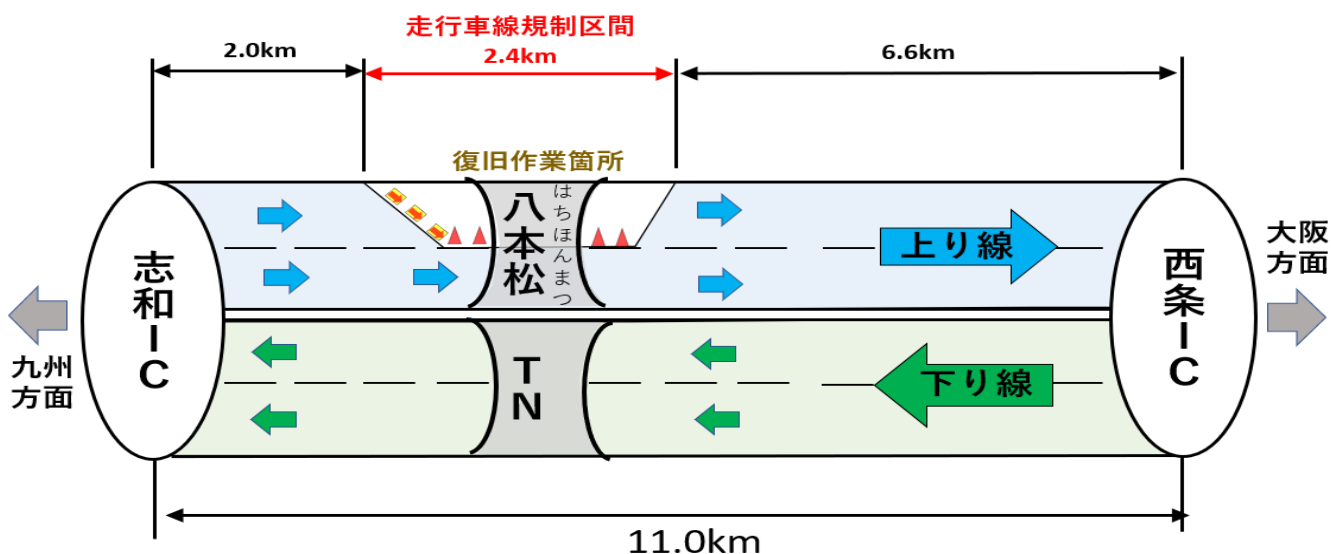
なお、引き続きトンネル照明等設備の復旧作業を行っているため、車線規制は継続しており、E2 山陽自動車道のり線において渋滞が発生する可能性があります。お出かけの際には、最新の交通状況をご確認いただくとともに、E2A 中国自動車道等へのう回をお願いします。

1. 規制状況

道路名	規制状況		作業状況
E2 山陽自動車道	上り線	志和 IC～西条 IC 間 11月17日(金曜)4:55～ 走行車線規制	トンネル照明等設備の 復旧作業中

※志和IC～西条IC(上り線)は、11月17日(金曜) 4:55 に通行止めを解除しました。

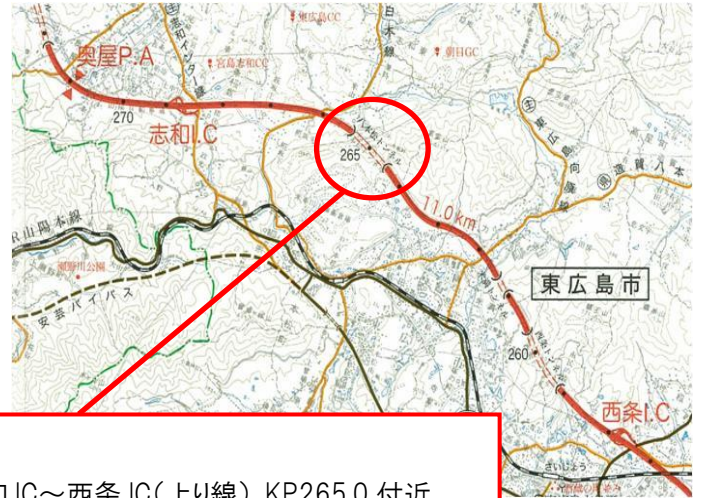
走行車線規制 (11月17日(金曜) 4:55～)



●走行車線規制区間は、50km/h の速度規制となります。

2. 被災箇所の位置図

(住所: 広島県東広島市八本松町飯田)



火災箇所

E2 山陽自動車道 志和IC～西条IC(上り線) KP265.0 付近

(八本松トンネル 東坑口付近)

3. 規制区間の状況

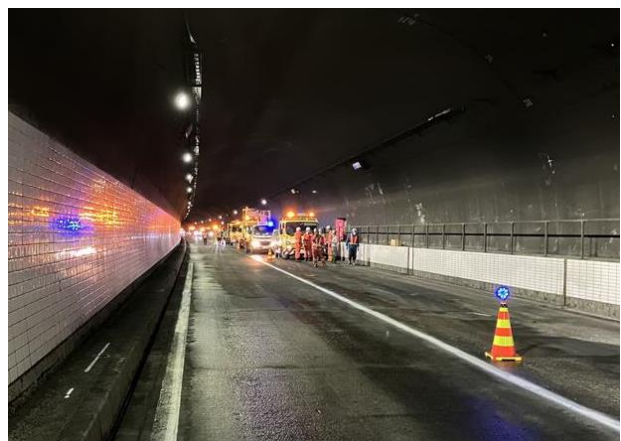
現在、火災により損傷したトンネル照明等設備の復旧作業を実施しております。

早期の車線開放に向けて全力を尽くしてまいります。



(トンネル照明設備復旧作業)

3時00分時点



(追越車線側トンネル照明等設備復旧状況)

4時50分時点

4.う回路の案内

志和 IC～西条 IC 間(上り線)の通行止めは解除されましたが、引き続きトンネル内設備等の復旧作業中のため走行車線規制を継続しております。E2 山陽自動車道 広島 JCT から E74 広島自動車道を経由し、E2A 中国自動車道へのう回をお願いします。



5. お出かけ前に入手できる道路交通情報

© アイハイウェイ



24 時間、高速道路の道路交通情報をマップや文字情報で確認できるサービスです。次の URL からアクセスしてください。(パソコンから閲覧できるウェブサイトのほか、スマホアプリもあります)

<https://ihighway.jp/>

※QR コードはこちら ⇒



※情報提供料は無料ですが、通信料はお客さまのご負担となります。

© 日本道路交通情報センター(JARTIC)

・インターネットからのアクセス

次の URL <https://www.jartic.or.jp/> からアクセスしてください。

・電話からのアクセス

全国共通ダイヤル「050-3369-6666」、または、携帯電話で「#8011」におかけいただくと、最寄りの情報センターにつながります。

中国地方・広島情報:050-3369-6634

■走行中に入手できる道路交通情報および休憩施設等で入手できる交通情報

- ◎ 道路情報板
- ◎ ハイウェイラジオ(1620kHz)
- ◎ ハイウェイ情報ターミナル(主な SA 等で渋滞情報をテレビ画面等でわかりやすくお知らせします。)
- ◎ VICS(VICS 対応のカーナビゲーション等の車載器で、道路交通情報が入手できます。)

6. お問い合わせ

本件に関するお問い合わせは、以下にお願いいたします。

NEXCO 西日本 お客様センター  0120-924-863 (通話料無料)

受付時間／年中無休・24 時間受付

※ IP電話等一部の電話からはフリーダイヤルがご利用できない場合があります。

その場合は、TEL.06-6876-9031(通話料有料)

以 上