

令和 5 年 11 月 10 日
西日本高速道路株式会社

お知らせ

E2A 中国自動車道 中国池田 IC(下り線:入口)の夜間閉鎖は 11 月 10 日(金曜)をもって終了しました

～リニューアル工事へのご理解とご協力をいただきまして誠にありがとうございました～

NEXCO 西日本関西支社(大阪府茨木市、支社長:安達 雅人)が 10 月 2 日(月曜)から実施しておりました [E2A 中国自動車道 中国池田インターチェンジ\(IC\)\(下り線:入口\)のリニューアル工事に伴う夜間閉鎖](#)は、11 月 10 日(金曜)朝 5 時をもちまして終了いたしました。

工事期間中は、夜間閉鎖によるう回路のご利用等において、ご迷惑をおかけしたことをお詫びいたします。

なお、中国池田 IC(下り線:入口)については、12 月中旬まで終日 2 レーン閉鎖を引き続き実施しております。

(4. 今後の規制予定 参照)

高速道路をご利用いただくお客さまや沿道の皆さまへご迷惑をおかけしますが、引き続きご理解とご協力をお願いいたします。

1. 中国池田 IC(下り線:入口)夜間閉鎖

1. 規制箇所:	E2A 中国自動車道 中国池田 IC(下り線:入口)
2. 期 間:	令和5年10月2日(月曜)から11月10日(金曜)まで(うち16夜間) 夜22時から翌朝5時まで(7時間)
3. 規制方式:	夜間閉鎖

規制種別	規制箇所	時間	2023年10月						
			月	火	水	木	金	土	日
夜間閉鎖	E2A 中国道 中国池田IC (下り線) 入口	夜22時 ~ 翌朝5時	25	26	27	28	29	30	1
			2	3	4	5	6	7	8
			9	10	11	12	13	14	15
			16	17	18	19	20	21	22
			23	24	25	26	27	28	29
			30	31					
			2023年11月						
			月	火	水	木	金	土	日
					1	2	3	4	5
			6	7	8	9	10	11	12
			13	14	15	16	17	18	19
			20	21	22	23	24	25	26
			27	28	29	30	1	2	3

区分	交通運用形態	中国池田IC入口料金所の運用	期間
夜間閉鎖 22:00 ~ 翌5:00	<p>中国道(下り線)本線において走行車線規制も行います</p> <p>中国池田IC 入口料金所</p> <p>側道からの流入路も閉鎖します</p>	<p>中国池田IC入口料金所の運用</p> <p>一般道(国道176号)</p>	令和5年10月2日(月) ~ 令和5年11月10日(金) <うち16夜間> (断続的に実施) 22:00~翌5:00

凡例 ...規制範囲 ...閉鎖箇所

11月10日(金曜)朝 終了

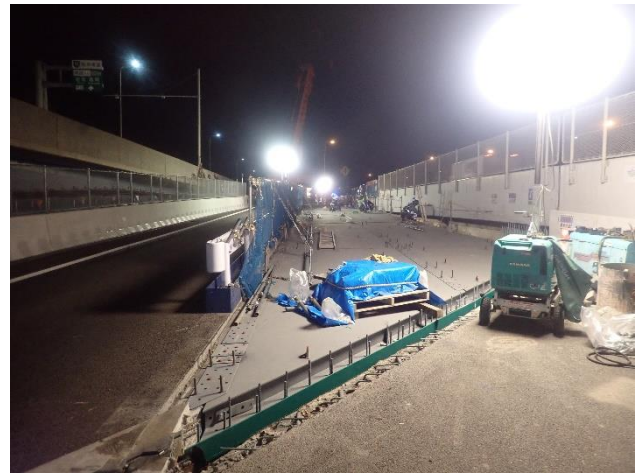
2. 工事の内容

橋梁の老朽化したコンクリート床版を、耐久性の優れた部材に取り替えました。

施工前



施工後



3. 渋滞等の発生について

期間中、工事に伴う渋滞等は発生しませんでした。

4. 継続する規制予定

E2A 中国自動車道 中国池田 IC(下り線:入口)については、12 月中旬まで終日 2 レーン閉鎖を引き続き実施しております。

高速道路をご利用いただくお客さまや沿道の皆さまへご迷惑をおかけしますが、引き続きご理解とご協力をお願いいたします。

区分	交通運用形態	中国池田IC入口料金所の運用	期間
終日 2レーン 閉鎖			令和5年9月25日(月) ~ 令和5年12月中旬 終日 ※朝・夕に渋滞が発生する可能性があります

凡例 ...規制範囲 ...閉鎖箇所

以上