

令和 5 年 11 月 7 日
 西日本高速道路株式会社

E71 関西国際空港連絡橋 りんくう JCT～関西国際空港 IC(上下線)で 耐震補強工事に伴い車線規制を実施します —2車線規制(下り線)開始時期のお知らせ—

NEXCO 西日本関西支社(大阪府茨木市、支社長:安達 雅人)は、お客さまが高速道路を安全で快適にご利用いただけるよう、令和 5 年 3 月 14 日より長期的に E71 関西国際空港連絡橋 りんくうジャンクション(JCT)～関西国際空港インターチェンジ(IC)(上り線)の第 1 走行車線の固定規制および第 1・第 2 走行車線の昼夜規制、(下り線)の第 1 走行車線の固定規制を行い、耐震補強工事を実施しています。

この度、**下り線の第 1・第 2 走行車線の昼夜規制について開始日が確定**しましたので、お知らせいたします。

高速道路をご利用のお客さまや沿道の皆さまには、ご不便、ご迷惑をおかけしますが、工事へのご理解・ご協力をお願いいたします。また、ご出発前には最新の交通情報をご確認のうえ、余裕を持ったご利用をしていただきますようお願いいたします。

1. 規制区間: E71 関西国際空港連絡橋 りんくう JCT～関西国際空港 IC(上下線)

2. 規制方式・作業期間

規制方式	方面	作業期間
①1 車線固定規制	りんくう JCT 方面 (上り線)	令和 5 年 3 月 14 日(火曜)夜から実施中
	関西国際空港 IC 方面 (下り線)	令和 5 年 9 月 14 日(木曜)夜から実施中
②2 車線規制 10 時～翌朝 5 時まで (19 時間)	りんくう JCT 方面 (上り線)	令和 5 年 9 月 21 日(木曜)から実施中
	関西国際空港 IC 方面 (下り線)	令和 5 年 11 月 28 日(火曜)から実施

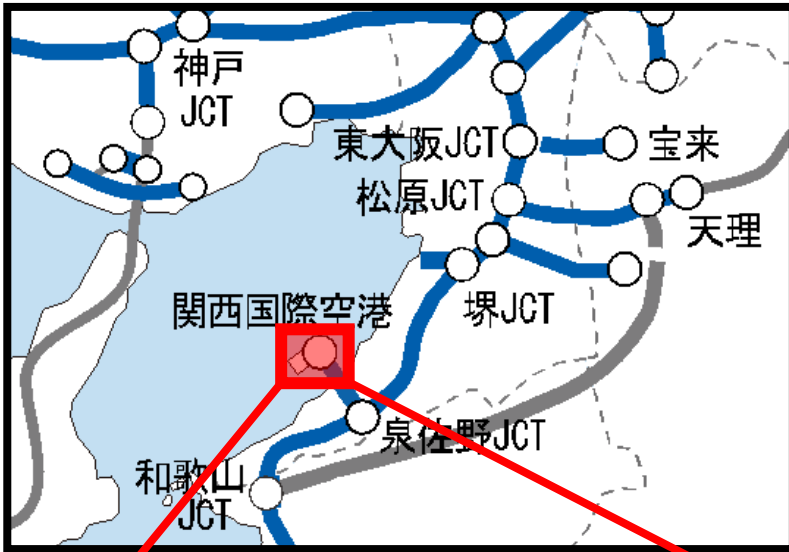
※交通混雑期(年末年始・GW・お盆)は、3 車線運用(路肩のみ規制)を行います。

※②2 車線規制は作業状況に応じて適宜実施します。(土日除く)

※当日の工事規制情報については、NEXCO 西日本ウェブサイトにてご案内しております。

https://www.w-nexco.co.jp/traffic_info/construction/

3. 位置図



4. 主な工事内容

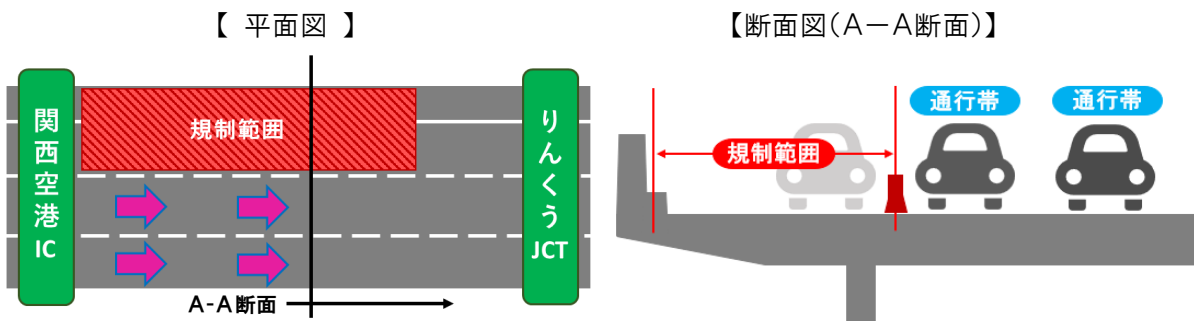
規制内では、耐震補強工事に必要な一連の作業を行います。(4-2 施工ステップ参照)

※規制延長は施工の進捗に応じて変更します。また、交通混雑期(年末年始・GW・お盆)には、路肩のみの規制を実施いたします。

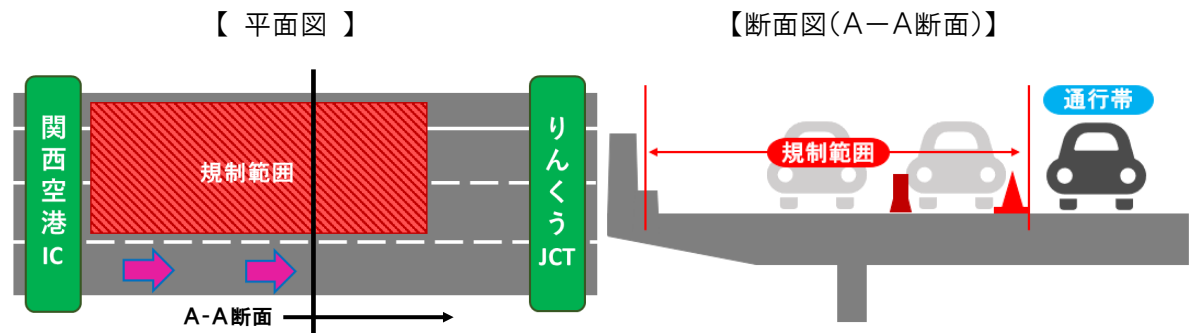
4-1. 断面図・平面図

【りんくうJCT方面(上り線)】

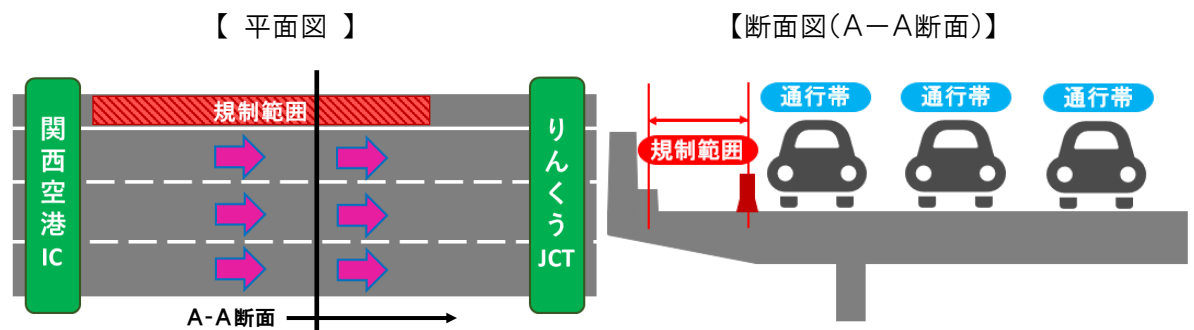
・1車線固定規制:実施中



・2車線車線規制(10時~翌朝5時まで):実施中(作業状況に応じて適宜実施)



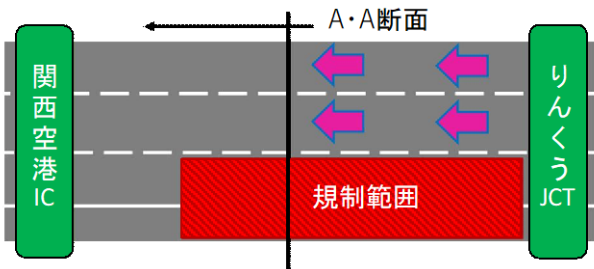
・路肩規制:交通混雑期(GW・お盆・年末年始)に実施



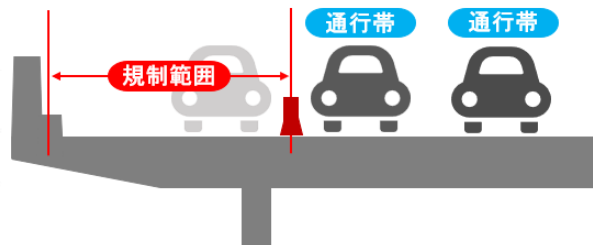
【関西国際空港IC方面(下り線)】

・1車線固定規制: 令和5年9月14日(木曜)夜から実施中

【 平面図 】

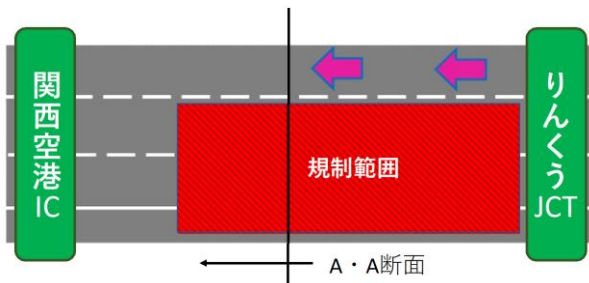


【断面図(A-A断面)】

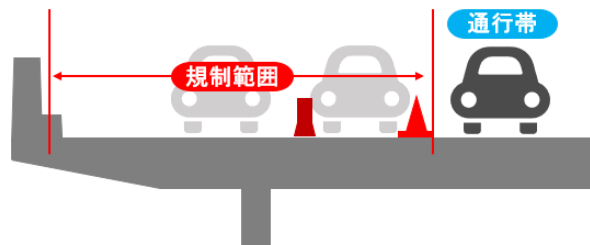


・2車線車線規制(10時～翌朝5時まで): 令和5年11月28日(火曜)から実施(作業状況に応じて適宜実施)

【 平面図 】

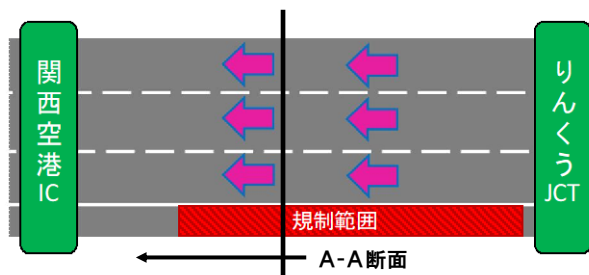


【断面図(A-A断面)】



・路肩規制: 交通混雑期(年末年始・GW・お盆)に実施

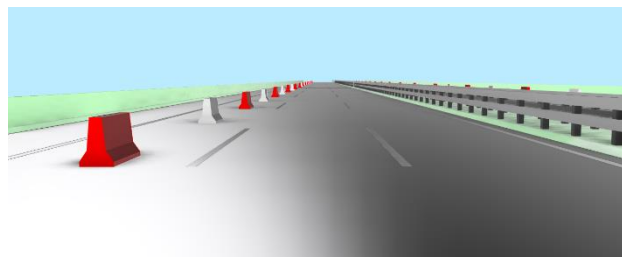
【 平面図 】



【断面図(A-A断面)】

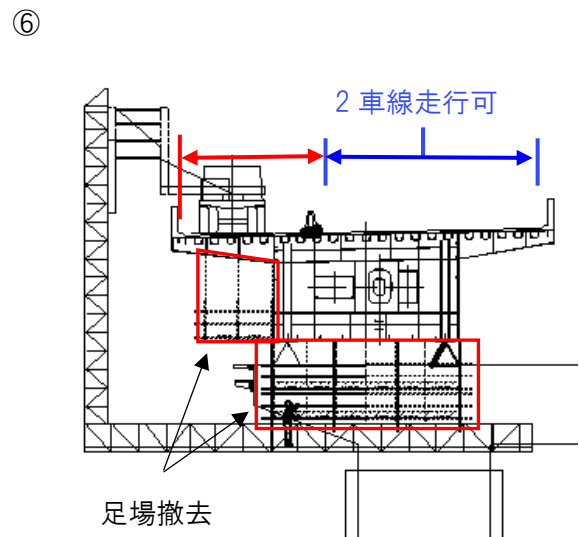
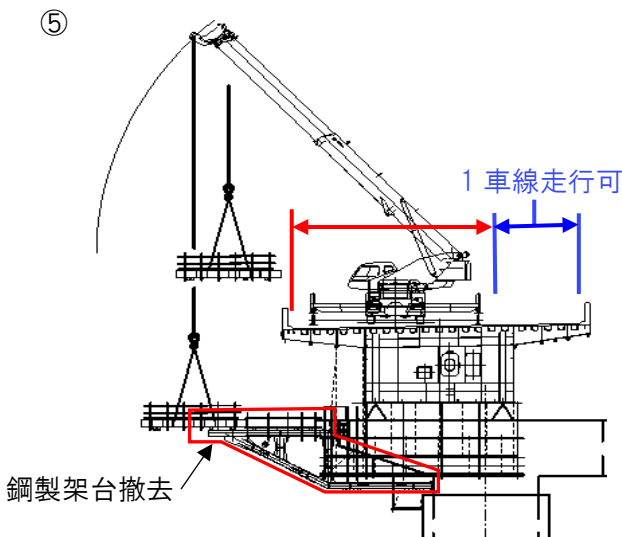
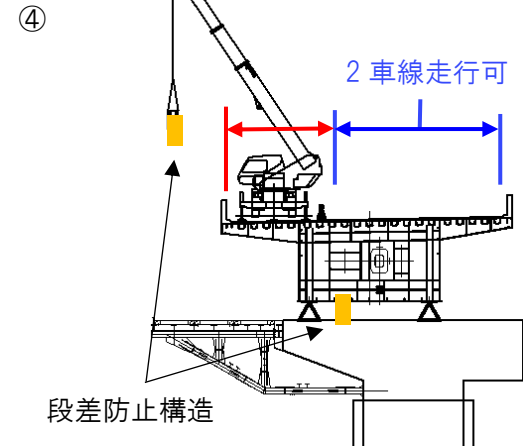
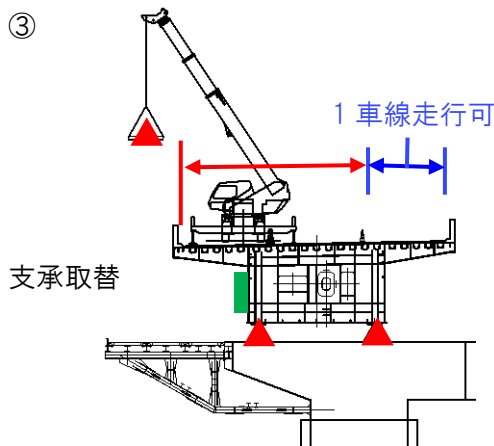
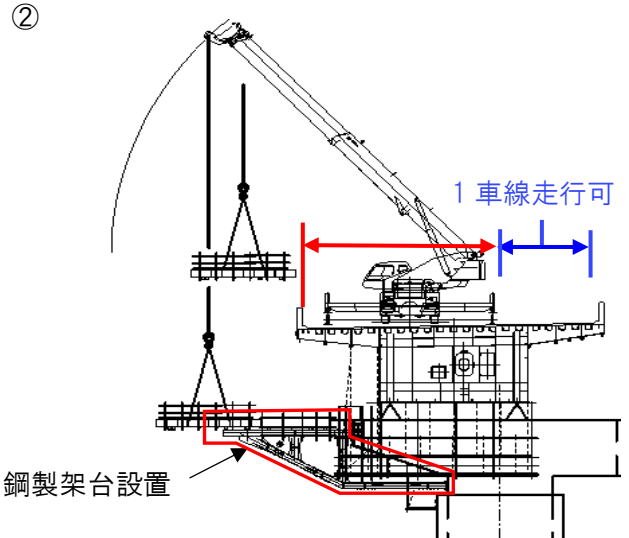
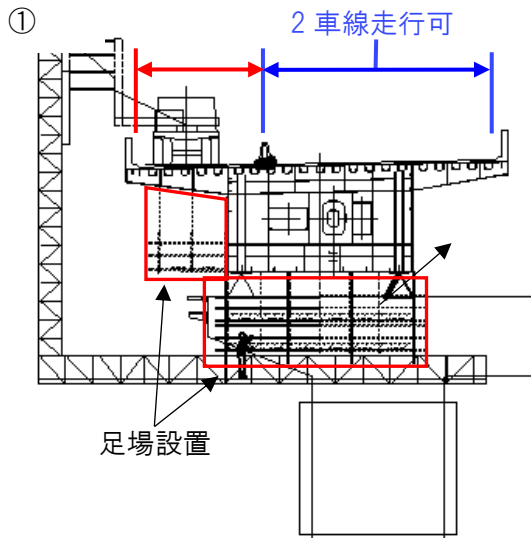


【1車線固定規制時のイメージ図】



4-2. 施工ステップ

本工事では、耐震補強工事の一環として、橋桁を支える支承を、耐震性能が高いタイプものに取替えます。支承取替え工事にあたり、①足場設置⇒②鋼製架台の設置⇒③支承取替・落橋防止構造の設置⇒④段差防止構造の設置⇒⑤鋼製架台の撤去⑥足場の撤去の順番で施工を行います。



- ▲ : 支承
- : 落橋防止装置
- : 段差防止構造
- ↔ (blue) : 通行帯
- ↔ (red) : 規制範囲

①④⑥: 1車線固定規制 ②③⑤: 昼夜の2車線規制

当社では災害時の救急救命活動や復旧支援活動を支えるため、緊急輸送道路上の橋梁について、耐震補強を推進しています。本工事で行う耐震補強工事の主な内容は以下のとおりです。

支 承 取 替	支承(橋桁等の上部構造と橋脚等の下部構造の間に設置する部材)について、地震による揺れが橋桁に伝わりにくくするために、柔らかく、エネルギー吸収性能が高いものに取り替えることで、地震による衝撃を緩和します。
段差防止構造	地震により支承が損傷した際に、路面に大きな段差が生じることを防止します。
落橋防止装置	橋桁と橋台を連結することや、橋桁同士を連結することで、地震によって橋桁が落下することを防止します。

5. 道路情報のお知らせ

■ 車線規制のご案内


◎各サービスエリア(SA)のインフォメーションや料金所、高速道路事務所などで車線規制等をお知らせするリーフレットの配布を行います。

◎NEXCO 西日本 WEB サイト <https://www.w-nexco.co.jp/>

※当日の工事規制情報については、弊社 WEB サイト「工事規制・通行止めの予定」をご覧ください。

https://www.w-nexco.co.jp/traffic_info/construction/

■ お出かけ前に入手できる道路交通情報

◎ アイハイウェイ 

24 時間、高速道路の道路交通情報をマップや文字情報で確認できるサービスです。次の URL からアクセスしてください。(パソコンから閲覧できる WEB サイトのほか、スマホアプリもあります)

<https://ihighway.jp>

※QR コードはこちら ⇒



※情報提供料は無料ですが、通信料はお客さまのご負担となります。

◎ 日本道路交通情報センター(JARTIC)

・インターネットからのアクセス

次の URL <https://www.jartic.or.jp/> からアクセスしてください。

・電話からのアクセス

全国共通ダイヤル「050-3369-6666」、または、携帯電話で「#8011」におかけいただくと、最寄りの情報センターにつながります。

近畿地方高速情報 :050-3369-6768

近畿地方・大阪情報 :050-3369-6627

- 走行中に入手できる道路交通情報および関西地区の休憩施設等で入手できる交通情報
 - ◎ 道路情報板
 - ◎ ハイウェイラジオ(1620kHz)
 - ◎ ハイウェイ情報ターミナル(主な SA 等で渋滞情報をテレビ画面等でわかりやすくお知らせします)
 - ◎ VICS(VICS 対応のカーナビゲーション等の車載器等で、道路交通情報が入手できます。)

6. お客さまからのお問い合わせ

- 工事に関するお問い合わせ

NEXCO 西日本 関西支社 阪奈高速道路事務所 TEL. 072-955-9581(代表)

受付時間/平日 9:00~17:00

- 通行料金等に関するお問い合わせ

NEXCO 西日本 お客さまセンター(年中無休・24 時間受付)



0120-924863 (クルマでおでかけ 24 時間 ハローさん)

※ IP電話等一部の電話からはフリーダイヤルがご利用できない場合があります。

その場合は、06-6876-9031 (通話料有料)

電話のお掛け間違いが大変多くなっています。上記以外の電話番号はございません。

電話番号をよくお確かめのうえ、お掛けください。

※ 工事の詳細情報に関するお問い合わせについては、担当部署をご案内する場合があります。