

お知らせ

E42 阪和自動車道リニューアル工事 和歌山 IC～和歌山南スマート IC の幅員減少規制を延伸いたします

NEXCO 西日本関西支社(大阪府茨木市、支社長:安達 雅人)は、高速道路リニューアルプロジェクトとして、E42 阪和自動車道(E42 阪和道) 和歌山北インターチェンジ(IC)～和歌山南スマート IC 間において損傷した橋梁の架け替えのため、令和 3 年 10 月 4 日(月曜)から車線幅員を減少する幅員減少規制を実施しています。

令和 5 年 11 月 12 日(日曜)夜から新たな橋梁の架け替え工事に着手するため、幅員減少規制を延伸いたします。ご利用されるお客さまにおかれましては、最新の道路交通状況をご確認のうえ、十分注意して走行していただきますようお願いいたします。工事期間中は、ご不便、ご迷惑をおかけいたしますが、工事へのご理解とご協力をお願いいたします。

1. 幅員減少規制・車線規制を実施する区間および期間

規制箇所:	和歌山北 IC～和歌山南スマート IC(上下線)
期間:	令和 3 年 10 月 4 日(月曜)から通年実施中 ※令和 5 年 11 月 12 日(日曜)から幅員減少規制を延伸いたします。 延伸に伴う車線規制は上り線 18 時、下り線 16 時からの開始を予定しておりますが、交通状況により開始時刻を遅らせる場合がございます。 ※工事の進捗等による規制区間・規制形態の変更および幅員減少規制等の解除予定時期は、別途お知らせいたします。
規制内容:	幅員減少規制(注 1)、車線規制(注 2) 総延長約 2.5 km(約 1.1 km延伸)

注 1 幅員減少規制により、車線幅を 3.5m から 3.0m に減少します。

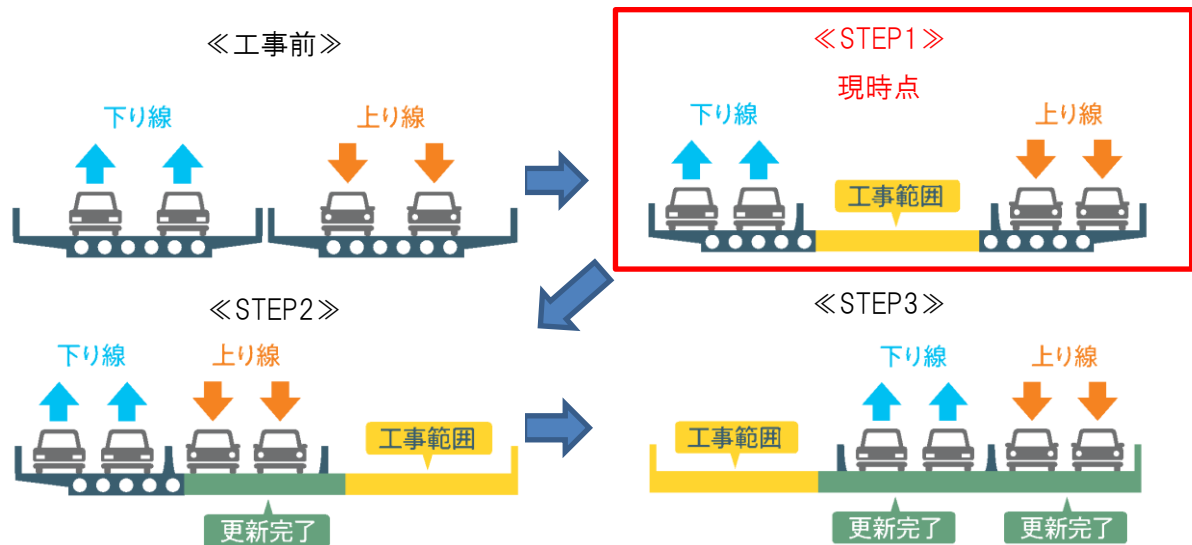
注 2 平日は交通量の少ない時間帯など交通状況に応じて、幅員減少規制に加えて車線規制(終日含む)により片側 1 車線運用となる場合があります。

2. 規制概要

(1)位置図



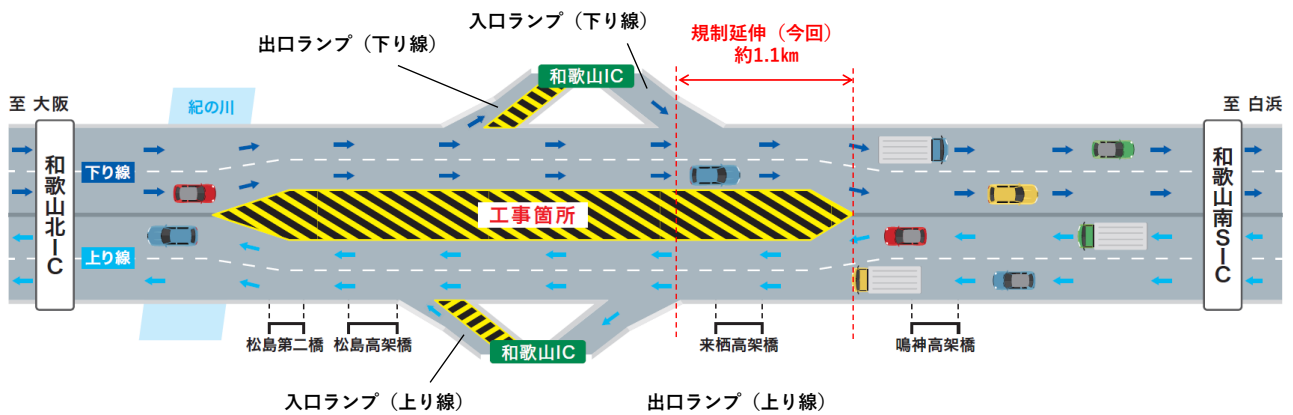
(2)施工ステップ



(3)交通規制形態

和歌山北 IC～和歌山南スマート IC 間の本線部の幅員減少規制および和歌山 IC 出入口ランプの終日車線規制を継続して実施します。本線部で 4 車線の通行帯は確保しますが、車線幅員を減少し、最高速度が 50km/h となりますので、ご走行の際は速度や車間距離にご注意いただくようお願いいたします。また、平日は交通量の少ない時間帯など交通状況に応じて、幅員減少規制に加えて車線規制を実施します。

なお、工事の進捗に伴い、本線部の幅員減少規制・和歌山 IC 出入口ランプでの終日車線規制の規制形態を一部変更することがあります。



50 上下線ともに幅員減少規制区間の前後において最高速度 50km/h となります

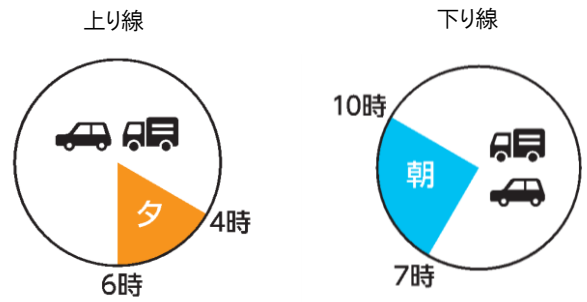
<p>幅員減少規制 断面図</p>	
<p>幅員減少規制 + 車線規制 断面図 ※平日は交通量の少ない時間帯など交通状況に応じて車線規制(終日含む)を実施します。</p>	

3. 特殊車両通行時のお願い

幅員減少規制に伴い車線幅が 3.0m に減少しております。特殊車両の運行については、事前に運行ルートのご検討・通行許可申請をお願いします。

4. 交通影響について

規制区間前後では上り線は夕方、下り線は朝の時間帯に交通量が多くなります。お出かけ前には交通情報をご確認のうえ、安全に配慮した運転をお願いします。



交通量が多い時間帯

5. 主な工事内容

松島高架橋 (L=504m)、栗栖高架橋 (L=443m) において、中央分離帯側の橋の架け替えを実施しています。

【工事詳細・施工状況】

(1) 幅員減少規制の実施

車線幅を 3.5m から 3.0m に減少させることで 4 車線を確保しながら施工しています。



幅員減少規制の状況(遠景)



幅員減少規制の状況(通行車内)

(2) 老朽化したコンクリート主版の撤去

既設のコンクリート主版をワイヤーソー等で切断し、大型クレーンで吊り上げて撤去を行います。作業内容と交通状況に応じて、車線規制を行い、通行する車両の安全を確保いたします。



撤去状況



撤去状況(遠景)

(3)新しい橋梁の架設

工場で製作したコンクリート桁の部材を大型クレーンで吊り上げ、架設を行います。



コンクリート桁の架設状況

6. 道路情報のお知らせ

■ 阪和道リニューアル工事等のご案内

◎高速道路上に設置している仮設情報板等を用いて交通情報を提供します。

◎当日の工事規制情報については、NEXCO西日本 WEBサイト<https://www.w-nexco.co.jp/>でご案内しております。

※当日の工事規制情報については、弊社 WEB サイト「[工事規制・工事通行止め情報](#)」をご覧ください。

◎阪和道リニューアル工事等のご案内


阪和道リニューアル工事 専用サイト

https://kansai-renewal.com/2021_hanwa/からアクセスしてください。

※QRコードはこちら ⇒



■ お出かけ前に入手できる道路交通情報

◎ アイハイウェイ 

24 時間、高速道路の道路交通情報をマップや文字情報で確認できるサービスです。次の URL からアクセスしてください。（パソコンから閲覧できる WEB サイトのほか、スマホアプリもあります）

<https://ihighway.jp>

※QRコードはこちら ⇒



※情報提供料は無料ですが、通信料はお客さまのご負担となります。

◎ 日本道路交通情報センター(JARTIC)

・インターネットからのアクセス

<https://www.jartic.or.jp/>からアクセスしてください。

・電話からのアクセス

全国共通ダイヤル「050-3369-6666」、または、携帯電話で「#8011」におかけいただくと、最寄りの情報センターにつながります。

近畿地方高速情報 :050-3369-6768

近畿地方・大阪情報 :050-3369-6627

和歌山情報 :050-3369-6630

■ 走行中に入手できる道路交通情報および関西地区の休憩施設等で入手できる交通情報

◎ 道路情報板

◎ ハイウェイラジオ(1620kHz)

◎ ハイウェイ情報ターミナル(主な SA 等で渋滞情報をテレビ画面等でわかりやすくお知らせします)

◎ VICS(VICS 対応のカーナビゲーション等の車載器等で、道路交通情報が入手できます。)

7. お客さまからのお問い合わせ

● 工事に関するお問い合わせ

NEXCO 西日本 関西支社 和歌山高速道路事務所 TEL. 073-472-2091(代表)

受付時間/平日 9時00分から12時00分、13時00分から17時00分まで

● 通行料金等に関するお問い合わせ

NEXCO 西日本 お客さまセンター(年中無休・24時間受付)



0120-924863 (クルマでおでかけ 24時間ハローさん)

※ IP電話等一部の電話からはフリーダイヤルがご利用できない場合があります。

その場合は、06-6876-9031 (通話料有料)

電話のお掛け間違いが大変多くなっています。上記以外の電話番号はございません。

電話番号をよくお確かめのうえ、お掛けください。

※ 工事の詳細情報に関するお問い合わせについては、担当部署をご案内する場合があります。