

令和 5 年 10 月 31 日  
 西日本高速道路株式会社

## E42 阪和自動車道(印南 IC～南紀田辺 IC)で夜間通行止めは 10 月 28 日(土曜)をもって終了しました

— 工事へのご理解とご協力をいただきまして誠にありがとうございました —

NEXCO 西日本関西支社(大阪府茨木市、支社長:安達 雅人)が実施しておりました、[E42 阪和自動車道](#)  
[\(E42 阪和道\)印南インターチェンジ\(IC\)～南紀田辺IC\(上下線\)の夜間通行止め](#)は、10 月 28 日(土曜)朝 6 時  
 をもちまして終了しました。

工事期間中は、夜間閉鎖によるう回路のご利用等において、ご迷惑をお掛けしたことをお詫びいたします。  
 工事へのご理解とご協力をいただきまして誠にありがとうございました。

■工事内容: 舗装補修工事、トンネル非常用設備等の点検・清掃および道路保全工事等を実施しました。

■工事区間および工事期間:

1. 規制区間:	E42 阪和道 印南 IC～南紀田辺 IC (上下線)(約 17km)
2. 期間:	令和 5 年 10 月 23 日(月曜)夜から 10 月 28 日(土曜)朝まで (5 夜間) 毎夜 20 時から翌朝 6 時まで(10 時間)
3. 規制方式:	夜間通行止め

規制区分	規制区間	規制時間	10月									11月
			23 月	24 火	25 水	26 木	27 金	28 土	29 日	30 月	31 火	1 水
夜間通行止め (荒天中止)	E42 阪和道 印南IC～南紀田辺IC (上下線)	毎夜20時 ～翌朝6時										
				■	■	■	■	■				

凡例: ■ 実施日

1. 位置図



## 2. 主な工事内容

### ○舗装補修工事

お客様の走行の安全・快適性確保のため、舗装面の補修を行いました。

《施工前》



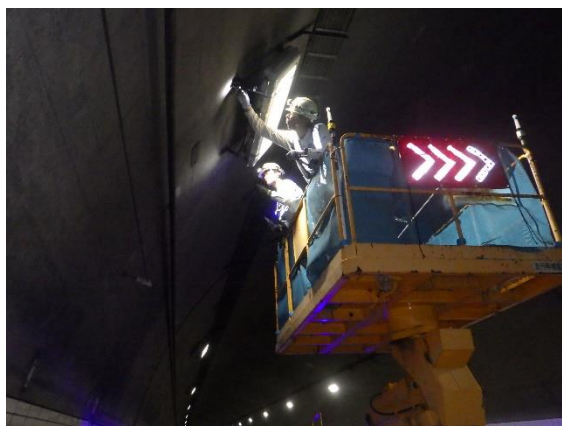
《施工後》



### ○点検・清掃・土木保全作業等

道路附属物等を常時良好な状態に保つために非常用設備点検、ジェットファン点検、トンネル点検および樹木伐採等を行いました。

《点検状況写真》



《植栽状況写真》



## 3. 渋滞等状況について

期間中、工事に伴う渋滞は発生しませんでした。