

令和 5 年 10 月 23 日
 西日本高速道路株式会社

**E24 京奈和自動車道および E1A 新名神高速道路の
 夜間通行止めは 10 月 21 日(土曜)をもって終了しました**
 — 工事へのご理解とご協力をいただきまして誠にありがとうございました —

NEXCO 西日本関西支社(大阪府茨木市、支社長:安達 雅人)が実施しておりました、[E24 京奈和自動車道](#)
[\(E24 京奈和道\) 城陽ジャンクション・インターチェンジ\(JCT・IC\)～木津IC\(上下線\)](#)、[E1A 新名神高速道路](#)
[\(E1A 新名神\) 八幡京田辺JCT・IC～城陽 JCT・IC\(上下線\)](#)の夜間通行止めは、10 月 21 日(土曜)朝 6 時を
 もちまして終了しました。

工事期間中は、E24 京奈和道・E1A 新名神をご利用のお客さまや沿道の皆さまには、ご迷惑をお掛けしたこ
 とをお詫びいたします。

工事へのご理解とご協力をいただきまして誠にありがとうございました。

■工事内容：舗装補修工事、道路保全工事および門型標識撤去工事等を実施しました。

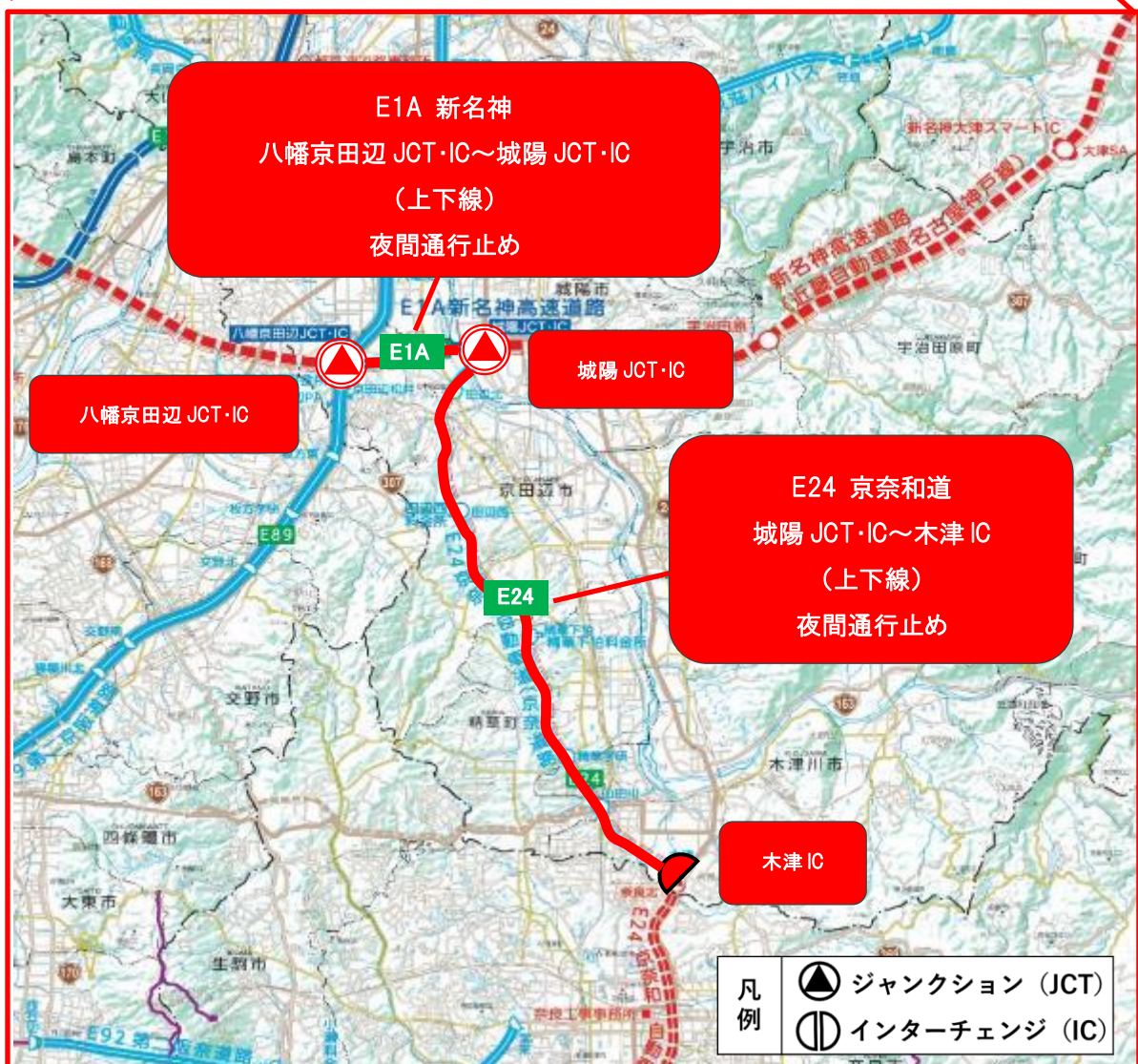
■工事区間および工事期間：

- ① 規制区間：E24 京奈和道 城陽 JCT・IC～木津 IC (上下線) (約 17.0 km)
 ※城陽 JCT・IC～田辺北 IC を含めて夜間通行止めを実施しました。
 期 間：令和 5 年 10 月 2 日 (月曜) 夜から令和 5 年 10 月 21 日 (土曜) 朝まで (土日祝除く 14 夜間)
 毎夜 20 時から翌朝 6 時まで (10 時間)
 規制方式：夜間通行止め
- ② 規制区間：E1A 新名神 八幡京田辺 JCT・IC～城陽 JCT・IC (上下線) (約 3.5 km)
 期 間：令和 5 年 10 月 2 日 (月曜) 夜から令和 5 年 10 月 7 日 (土曜) 朝まで
 毎夜 20 時から翌朝 6 時まで (10 時間)
 規制方式：夜間通行止め

番号	規制区分	規制区間	令和5年10月																				
			2 月	3 火	4 水	5 木	6 金	7 土	8 日	9 月	10 火	11 水	12 木	13 金	14 土	15 日	16 月	17 火	18 水	19 木	20 金	21 土	22 日
①	夜間通行止め (荒天中止)	E24 京奈和道 城陽JCT・IC～木津IC 上下線	■	■	■	■	■				■	■	■	■			■	■	■	■	■		
		毎夜20時～翌朝6時																					
②		E1A 新名神 八幡京田辺JCT・IC～城陽JCT・IC 上下線	■	■	■	■	■																
		毎夜20時～翌朝6時																					

凡例： ■ 実施日

1. 位置図



2. 主な工事内容

○ 舗装補修工事

舗装面の損傷が顕著に発生し、走行に支障が生じるおそれのある箇所について、走行安全性の確保のため、舗装補修工事を行いました。

《施工前》



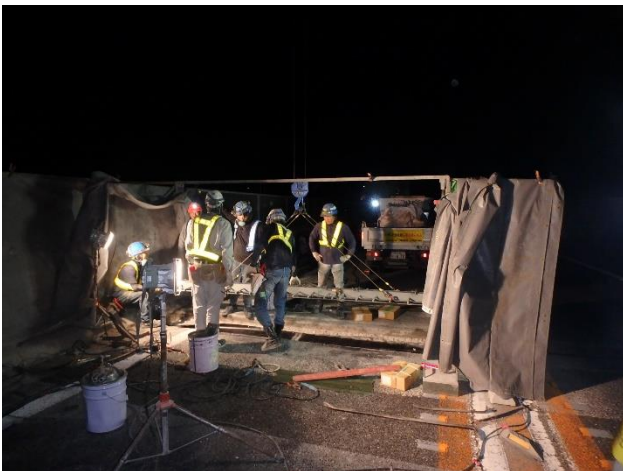
《施工後》



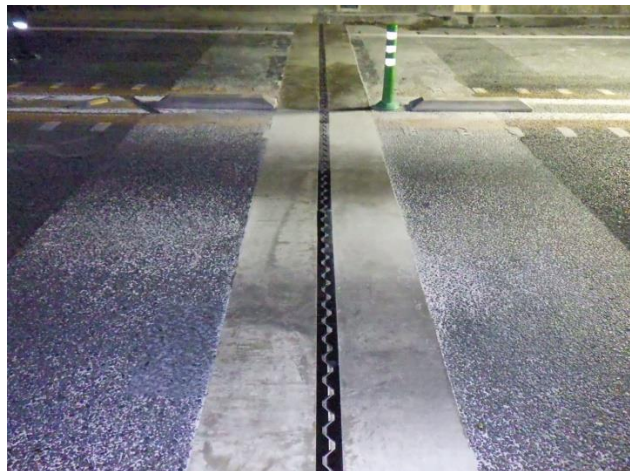
○ 伸縮装置取替工事

橋梁本体構造物の保全のため、老朽化した伸縮装置の取り替え工事を行いました。

《施工中》



《施工後》



○ 道路保全工事

橋梁、のり面、道路施設等を常時良好な状態に保つため補修・点検・清掃を行いました。

《樹木伐採(作業状況)》



《橋梁点検(作業状況)》



《道路付属物点検(作業状況)》



○門型標識の撤去工事

E1A 新名神 八幡京田辺 JCT・IC～城陽 JCT・IC 間にて、車線の拡幅工事に伴う門型標識柱の撤去を行いました。

《施工前》



《施工後》



3. 渋滞等状況について

期間中、工事に伴う渋滞は発生しませんでした。