

令和 5 年 8 月 24 日
西日本高速道路株式会社

E34 長崎自動車道 木場スマート IC の夜間閉鎖は 8 月 24 日(木曜)をもって終了しました ～点検作業へのご理解とご協力をいただき誠にありがとうございました～

NEXCO西日本九州支社(福岡市博多区、支社長:加治 英希)が実施していました E34 長崎自動車道 木場スマートインターチェンジ(IC)の夜間閉鎖は 8 月 24 日(木曜)朝 5 時 58 分をもって終了しました。

期間中は夜間閉鎖によるう回路のご利用などにおいて、ご理解とご協力をいただき誠にありがとうございました。

1. スマートIC閉鎖の箇所と日時

(1)E34 長崎自動車道 木場スマートIC (出入口閉鎖)

令和 5 年 8 月 23 日(水曜)夜から令和 5 年 8 月 24 日(木曜)朝まで
夜 24 時から翌 6 時まで(6 時間) 1 夜間

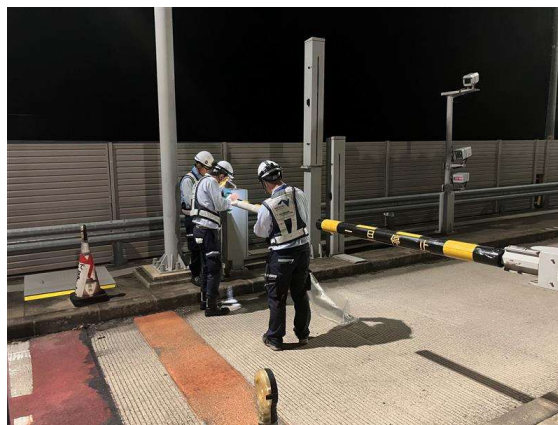
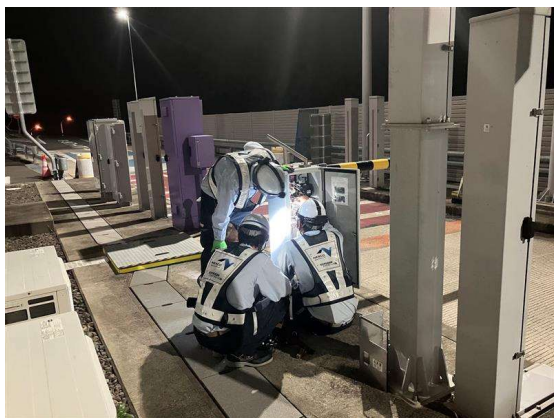
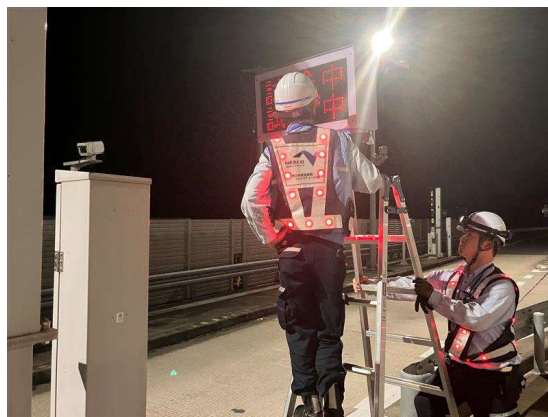
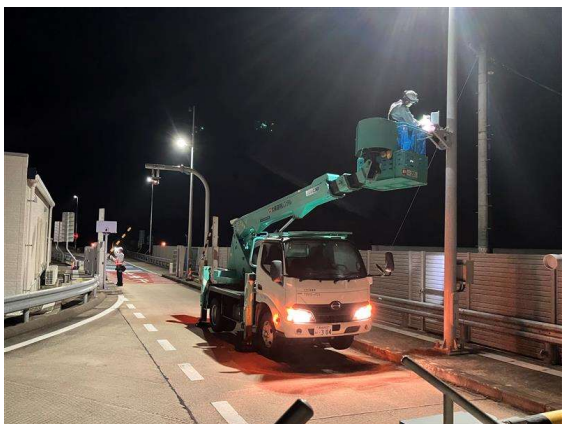
位置図



2. 作業概要

年に1回のETC設備定期点検を行いました。

<ETC設備点検 作業状況>



3. 渋滞状況について

期間中、作業に伴う渋滞は発生しませんでした。