



高速道路リニューアルプロジェクト
大規模更新・修繕事業 橋梁床版取替工事のため

昼夜連続対面通行規制

E2A
中国道

佐用IC⇔作東IC

作東IC⇔美作IC

北房IC⇔大佐スマートIC

東城IC⇔庄原IC

庄原IC⇔三次東JCT・IC

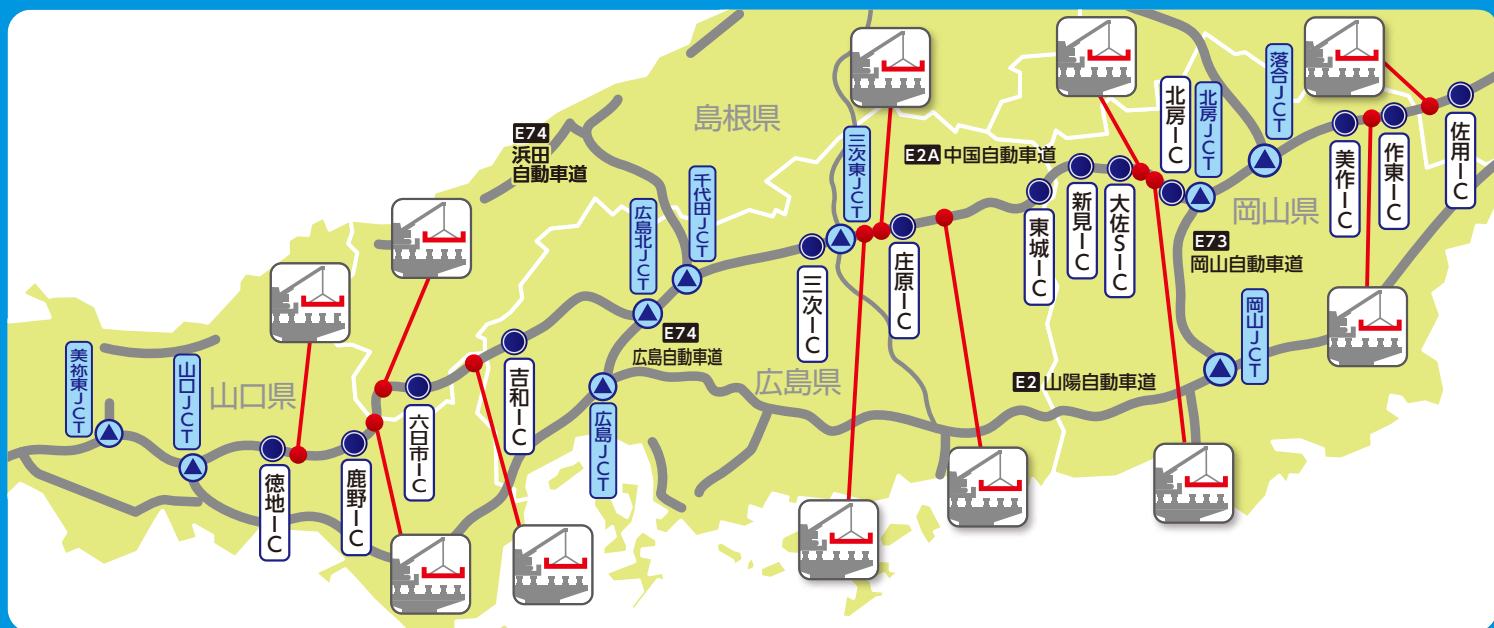
吉和IC⇔六日市IC

六日市IC⇔鹿野IC

鹿野IC⇔徳地IC

令和2年 4月10日⇨12月下旬(予定)

上記期間には準備・片付けのための昼夜連続車線規制を含みます。
 各工事区間における工事の詳細は裏面をご確認してください。



ご不便をおかけしますがご理解、ご協力をお願いいたします。

24時間全国的高速道路
 情報提供「アイハイウェイ」



<https://ihighway.jp>



工事規制情報等
 専用WEBサイト

ウェイウェイナビ



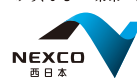
<https://www.w-nexco.co.jp/refresh/>

大規模更新修繕事業
 専用WEBサイト

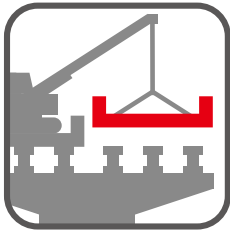
高速道路リニューアルプロジェクト

<https://www.w-nexco.co.jp/renewalproject/>

みち、ひと…未来へ。



橋梁床版取替工事の内容



損傷した鉄筋コンクリート床版を、より耐久性の高い床版に取り替えます。
(プレレストコンクリート床版)

橋梁(床版取替)

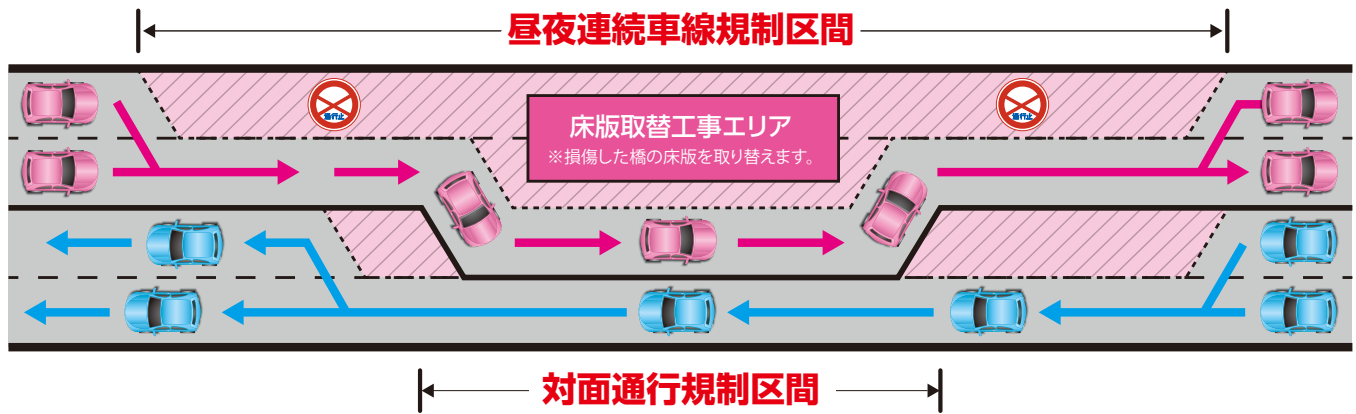
損傷した床版を撤去するため、一時的に路面がなくなります。工場で製作した床版の設置に続いて舗装を行い、床版取り替えが完成します。そのため、交通規制は床版取り替えと舗装の完了後に解除となります。



プレレストコンクリート床版架設

昼夜連続対面通行規制イメージ図

規制区間の一部が対面通行となります。
早めの車線変更で渋滞緩和にご協力ください。



工事情報

場所	規制延長 (うち、対面通行規制延長)	規制期間	担当事務所・連絡先
E2A 中国自動車道			
佐用IC～作東IC	約3.4km(約1.8km)	令和2年 7月16日～12月下旬(予定)	津山高速道路事務所 0868-26-2181
作東IC～美作IC	約2.0km ※昼夜連続車線規制のみ	令和2年 5月15日～12月下旬(予定)	
北房IC～大佐スマートIC	約2.3km(約0.4km)		
北房IC～大佐スマートIC	約12.6km(約10.8km)		三次高速道路事務所 0824-62-5135
東城IC～庄原IC	約2.3km(約0.5km)	令和2年 5月12日～11月下旬(予定)	
庄原IC～三次東JCT・IC	約2.6km(約1.0km)		
庄原IC～三次東JCT・IC	約3.2km(約1.0km)		千代田高速道路事務所 0826-72-5331
吉和IC～六日市IC	約10.6km(約9.1km)	令和2年 4月10日～11月下旬(予定)	
六日市IC～鹿野IC	約3.3km(約1.6km)		
六日市IC～鹿野IC	約6.5km(約4.8km)	令和2年 5月12日～11月下旬(予定)	山口高速道路事務所 083-972-5091
鹿野IC～徳地IC	約7.3km(約5.9km)		

◎高速道路の通行料金・
道路交通情報等に
関するお問い合わせ



0120-924863 (クルマでおでかけ24時間ハローさん)

※フリーダイヤルがご利用
できないお客様はこちら
(通話料有料) 06-6876-9031

※最近、電話のお掛け間違いが大変多くなっています。上記以外の電話番号はございません。電話番号をよくお確かめのうえ、お掛けください。