

令和8年
E42

阪和道 リニューアル工事

和歌山IC(入口) 夜間閉鎖

3/22(日)夜20時 ~ 3/23(月)朝6時 1夜間実施 雨天順延
※予備日3/23(月)~3/27(金)夜20時~朝6時まで

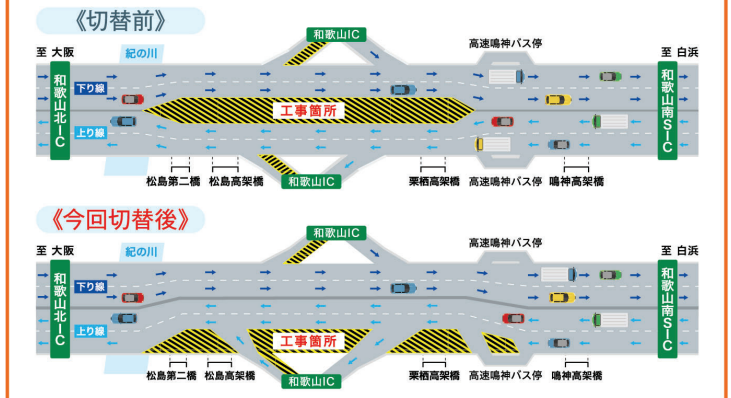
幅員減少規制実施中

和歌山北IC(上り線) ↔ 和歌山南IC(下り線)
現在実施中の幅員減少規制箇所の切替作業に伴い、和歌山IC(大阪方面:入口)で夜間閉鎖を実施します。夜間閉鎖後は以下のとおり幅員減少規制箇所が変わります。



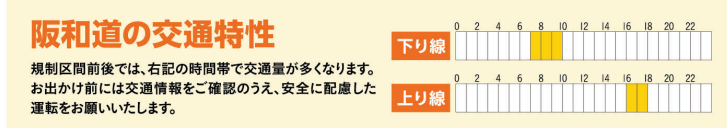
幅員減少規制 切替作業

規制区間は道路幅が3.5mから3.0mに減少し、最高速度が50km/hとなります。速度や車間距離に注意して、安全な走行をお願いします。



E42 阪和道 和歌山IC 入口(上り線:大阪方面)をご利用のお客さま

| 経路 | 距離 | 所要時間 |
|--|------|------|
| 通常ルート (高速利用) E42 阪和道 和歌山IC ⇒ 和歌山北IC | 約2km | 約2分 |
| う回路 E42 阪和道 和歌山IC ⇒ 国道24号 ⇒ 県道14号 ⇒ 県道149号 ⇒ 県道139号 ⇒ E42 阪和道 和歌山北IC | 約4km | 約8分 |



車線規制からの工事車両の出入りにご注意ください。

車線規制区間では、工事車両の出入りがあります。工事車両が規制内へ進入する際は、ハザードランプを点灯させ、減速してから進入します。また、規制内から本線へ進入する際は、車両の出入口にガードマンを配置し、車両の誘導を行います。工事規制区間を走行する際は、車間距離を十分にとり、規制速度を守って走行してください。

お出かけ前に便利なWEBサイトをチェック! 阪和道リニューアル

幅員減少規制 断面図《切替前》



幅員減少規制 断面図《今回切替後》

