

# ご協力ありがとうございました。

5月25日（月）夜～6月6日（土）朝

6月8日（月）夜～6月13日（土）朝

**E32 徳島自動車道 土成 IC～川之江東 JCT**

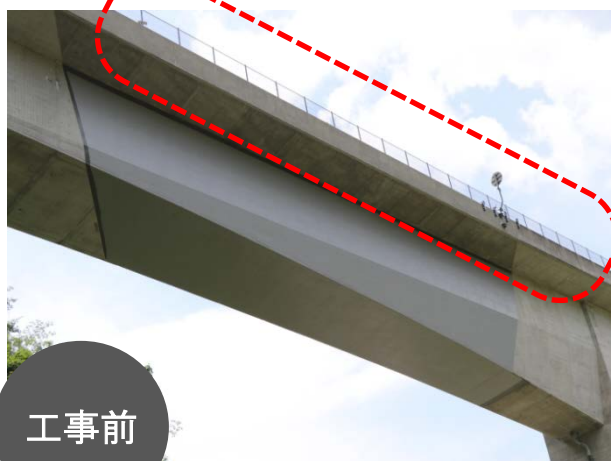
**脇町 IC～川之江東 JCT**

## 夜間通行止め工事が終了しました。

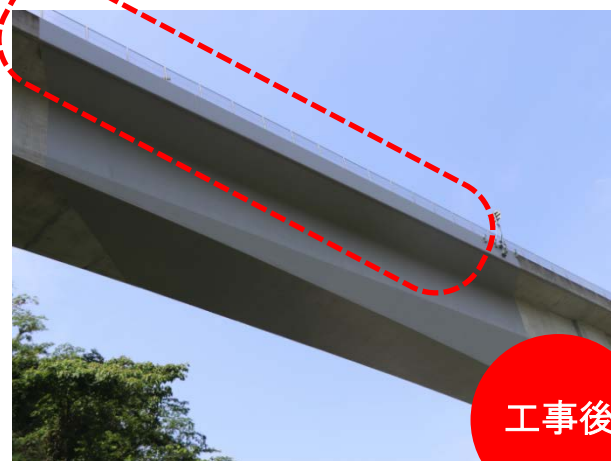
E32 徳島自動車道 土成 IC～川之江東 JCT・脇町 IC～川之江東 JCT において5月25日より進めておりました夜間通行止め工事については、皆様のご理解・ご協力により、無事終了することができました。ご協力ありがとうございました。

今後も NEXCO 西日本は、更に快適にご利用いただける高速道路づくりに努めてまいります。

### 橋梁補修工事



工事前



工事後



工事前



工事後

部分的に劣化した橋梁のはく落対策を実施

## 舗装補修工事



工事前



工事後

老朽化した舗装路面の補修を実施

## トンネル側壁清掃



作業状況



作業状況

トンネルを常時良好に保つための側壁の清掃作業を実施

その他にも様々な工事を実施し、さらに「安全・安心・快適」な高速道路となりました。