

山陽自動車道・尼子山トンネル（下り線）作業状況写真

新規掲載



山陽自動車道・尼子山トンネル（下り線）作業状況写真

新規掲載



山陽自動車道・尼子山トンネル（下り線）作業状況写真



12月14日（木）道路舗装状況



12月7日（木）標識設置作業

山陽自動車道・尼子山トンネル（下り線）作業状況写真



12月13日（水）道路舗装作業

山陽自動車道・尼子山トンネル（下り線）作業状況写真



12月12日（火）道路舗装作業



12月11日（月）トンネル内水路清掃状況

山陽自動車道・尼子山トンネル（下り線）作業状況写真



12月9日（土）消火栓試験調整作業



12月8日（金）施設設備復旧作業

山陽自動車道・尼子山トンネル（下り線）作業状況写真



12月7日（木） トンネル内水路施工状況



12月6日（水） トンネル内水路施工状況

山陽自動車道・尼子山トンネル（下り線）作業状況写真



12月5日（火） トンネル内水路施工状況



12月4日（月）照明設備設置作業

山陽自動車道・尼子山トンネル（下り線）作業状況写真



12月2日（土）非常電話設置作業



12月1日（金）トンネル内水路施工状況

山陽自動車道・尼子山トンネル（下り線）作業状況写真



11月30日（木）消火栓取付作業

山陽自動車道・尼子山トンネル（下り線）作業状況写真



11月29日（水）コンクリート打設作業



11月29日（水）トンネル監査廊部基礎コンクリート打設作業

山陽自動車道・尼子山トンネル（下り線）作業状況写真



11月27日（月）コンクリート打設作業



11月27日（月）非常電話標識設置作業

山陽自動車道・尼子山トンネル（下り線）作業状況写真



11月23日（木）コンクリート打設作業



11月22日（水）はく落防止作業

山陽自動車道・尼子山トンネル（下り線）作業状況写真



11月20日（月）コンクリート打設作業



11月20日（月）はく落防止作業

山陽自動車道・尼子山トンネル（下り線）作業状況写真



11月18日（土）コンクリート打設作業



11月19日（日）はく落防止作業

山陽自動車道・尼子山トンネル（下り線）作業状況写真



11月16日（木）はく落防止作業



11月16日（木）樋設置作業

山陽自動車道・尼子山トンネル（下り線）作業状況写真



11月15日（水）コンクリート打設作業



11月15日（水）はく落防止作業

山陽自動車道・尼子山トンネル（下り線）作業状況写真



11月12日（日）はく落防止作業



11月10日（金）防水シート設置作業

山陽自動車道・尼子山トンネル（下り線）作業状況写真



11月9日（木）コンクリート打設作業



11月8日（水）はく落防止作業

山陽自動車道・尼子山トンネル（下り線）作業状況写真



11月6日（月）コンクリート打設作業



11月7日（火）防水シート設置作業

山陽自動車道・尼子山トンネル（下り線）作業状況写真



11月6日（月）コンクリート打設作業



11月6日（月）はく落防止作業

山陽自動車道・尼子山トンネル（下り線）作業状況写真



11月5日（日）覆エコンクリートWJ切削作業（夜間）



11月5日（日）セントル組立作業

山陽自動車道・尼子山トンネル（下り線）作業状況写真



11月1日（水）防水シート設置作業



11月1日（水）セントル組立作業

山陽自動車道・尼子山トンネル（下り線）作業状況写真



10月31日（火）防水シート設置作業



10月31日（火）覆エコンクリートWJ切削作業

山陽自動車道・尼子山トンネル（下り線）作業状況写真



10月30日（月）防水シート設置作業



10月30日（月）はく落防止作業

山陽自動車道・尼子山トンネル（下り線）作業状況写真



10月27日（金）覆エコンクリートWJ切削作業
WJ=ウォータージェット



10月29日（日）測量作業（夜間）

山陽自動車道・尼子山トンネル（下り線）作業状況写真



10月26日（木）覆エコンクリート機械切削作業（日中）



10月26日（木）覆エコンクリート機械切削作業（夜間）

山陽自動車道・尼子山トンネル（下り線）作業状況写真



10月25日（水）覆エコンクリート機械切削作業



10月25日（水）配水本管コンクリート打設作業

山陽自動車道・尼子山トンネル（下り線）作業状況写真



10月24日（火）覆エコンクリートWJ切削作業
WJ=ウォータージェット



10月24日（火）覆エコンクリート機械切削作業

山陽自動車道・尼子山トンネル（下り線）作業状況写真



10月24日（火）配水本管コンクリート打設作業



10月24日（火）照明器具取付作業

山陽自動車道・尼子山トンネル（下り線）作業状況写真



10月23日（月）覆エコンクリートWJ切削作業
WJ=ウォータージェット



10月23日（月）覆エコンクリート機械切削作業

山陽自動車道・尼子山トンネル（下り線）作業状況写真



10月23日（月）切削コンクリートガラ搬出作業



10月23日（月）配水本管コンクリート打設作業

山陽自動車道・尼子山トンネル（下り線）作業状況写真



10月21日（土）覆エコンクリートWJ切削作業
WJ=ウォータージェット

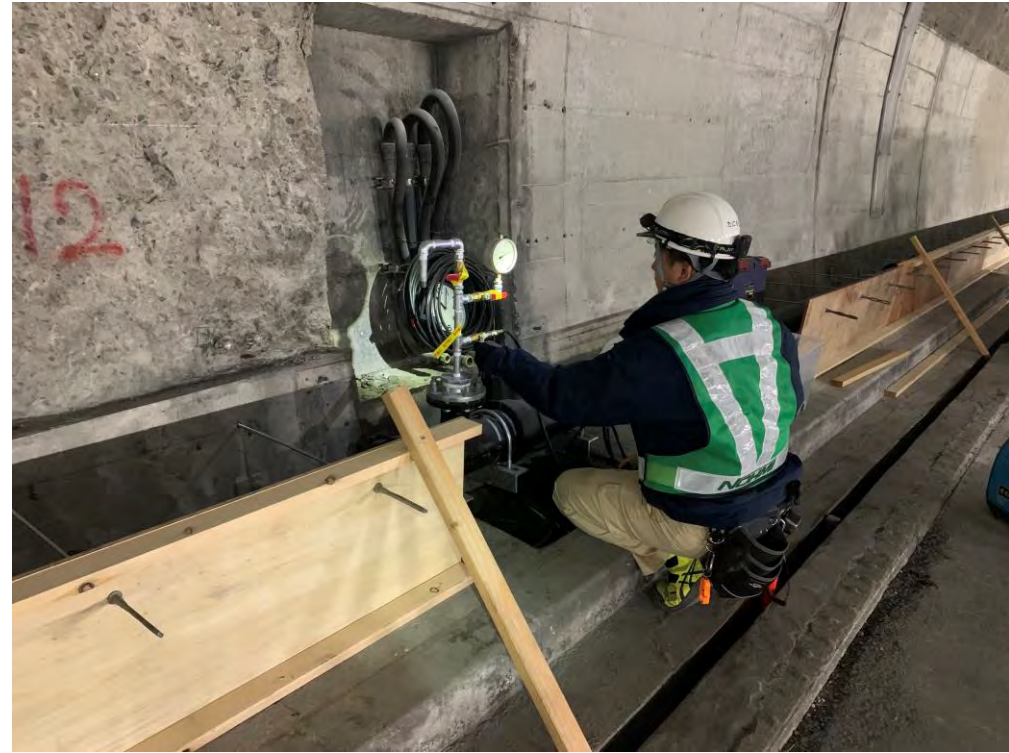


10月21日（土）夜間覆エコンクリート機械切削作業

山陽自動車道・尼子山トンネル（下り線）作業状況写真



10月19日（木）管路防護型枠設置作業



10月19日（木）管路水圧試験作業

山陽自動車道・尼子山トンネル（下り線）作業状況写真

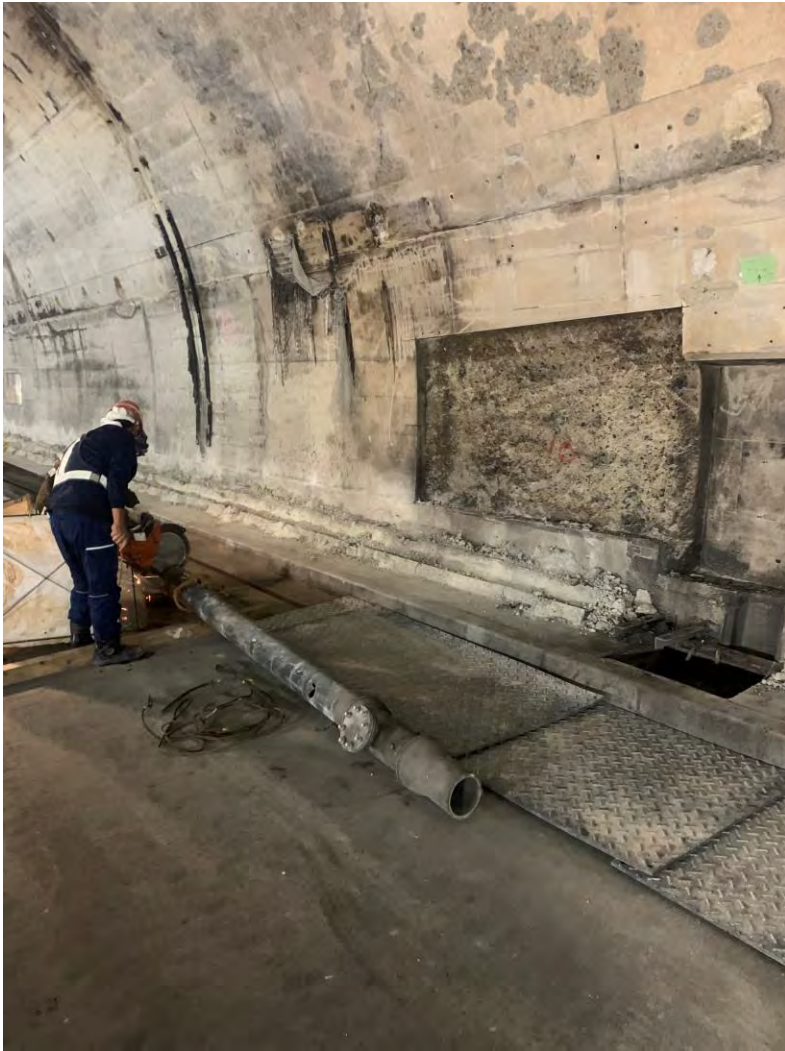


10月17日（火）覆エコンクリートWJ切削作業
WJ=ウォータージェット

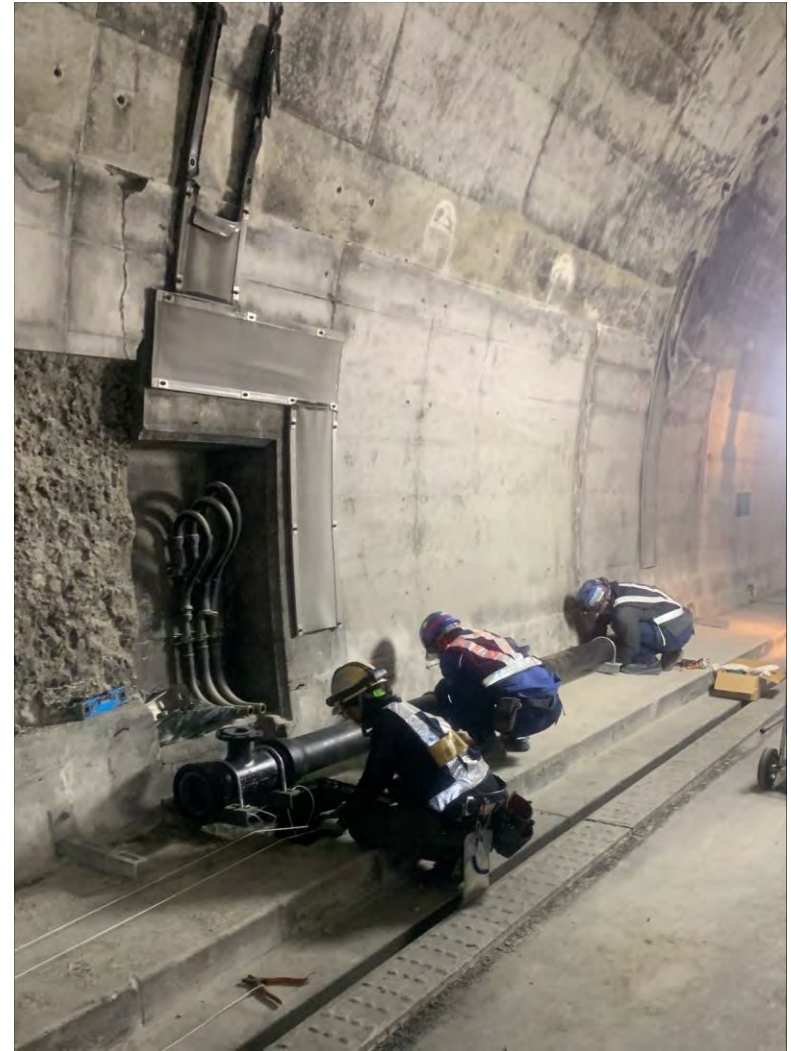


10月17日（火）夜間覆エコンクリート機械切削作業

山陽自動車道・尼子山トンネル（下り線）作業状況写真



10月11日（水）配管撤去作業



10月13日（金）配管敷設作業