



高速道路リニューアルプロジェクト

大規模更新・修繕事業 橋梁床版取替工事等のため

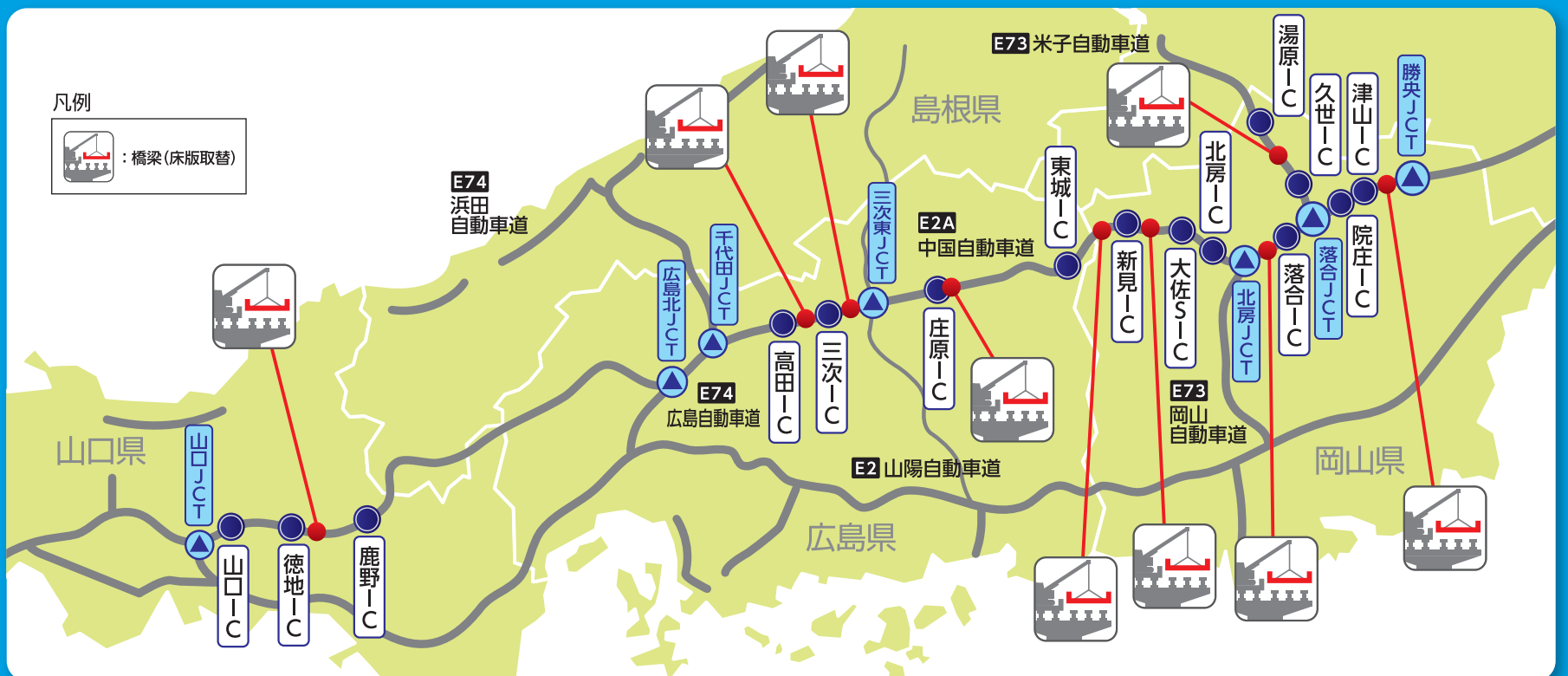
終日対面通行規制

- | | | |
|------------|----------------|----------------|
| E2A
中国道 | 勝央JCT⇔院庄IC | 三次東JCT・IC⇔三次IC |
| | 落合IC⇔北房JCT | 三次IC⇔高田IC |
| | 北房IC⇔東城IC | 鹿野IC⇔山口IC |
| | 東城IC⇔三次東JCT・IC | |

E73 米子道 久世IC⇔湯原IC

令和8年 4月13日 → 11月下旬(予定)

上記期間には準備・片付けのための終日車線規制を含みます。
各工事区間における工事の詳細は裏面をご確認ください。



ご不便をおかけしますがご理解、ご協力をお願いいたします。

24時間全国的高速道路
情報提供「アイハイウェイ」



<https://ihighway.jp/>



工事規制情報等
専用WEBサイト

ウェイウェイナビ

<https://www.w-nexco.co.jp/refresh/>



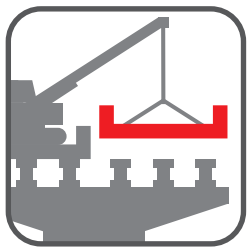
みち、ひと...未来へ。



大規模更新修繕事業
専用WEBサイト

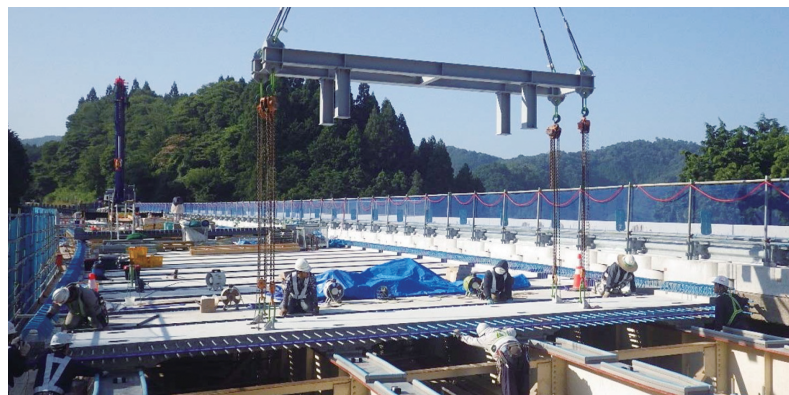
高速道路リニューアルプロジェクト
<https://www.w-nexco.co.jp/renewalproject/>

工事の内容



橋梁(床版取替)

損傷した鉄筋コンクリート床版を、より耐久性の高い床版に取り替えます。
(プレストレストコンクリート床版)

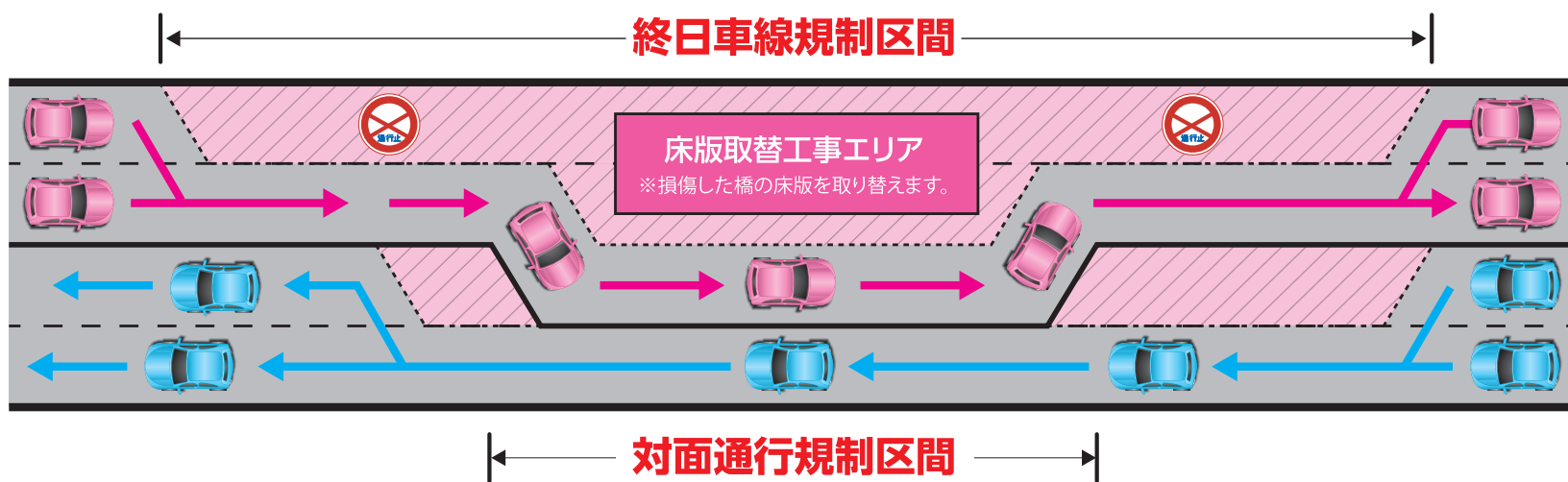


プレストレストコンクリート床版架設

損傷した床版を撤去するため、一時的に路面がなくなります。工場で製作した床版の設置に続いて舗装を行い、床版取り替えが完成します。そのため、交通規制は床版取り替えと舗装の完了後に解除となります。

終日対面通行規制イメージ図

規制区間の一部が対面通行となります。早めの車線変更で渋滞緩和にご協力ください。



工事情報

場 所	規制延長 (うち、対面通行規制延長)	規制期間 ※終日車線規制の期間含む	担当事務所・連絡先
E2A 中国自動車道			
勝央JCT⇄院庄IC	約3.6km(約1.8km)	令和8年5月 6日～ 8月上旬(予定) 令和8年8月中旬～11月下旬(予定)	津山高速道路事務所 0868-26-2181
落合IC⇄北房JCT	約1.6km(約0.3km)	令和8年5月11日～ 9月下旬(予定)	
北房IC⇄東城IC	約10.6km(約5.3km) 約4.3km(約2.6km)	令和8年4月13日～11月下旬(予定) 令和8年4月20日～11月下旬(予定)	
東城IC⇄三次東JCT・IC	約3.6km(約2.1km)	令和8年4月20日～11月下旬(予定)	三次高速道路事務所 0824-62-5135
三次東JCT・IC⇄三次IC	約3.1km(約1.4km)	令和8年4月13日～11月下旬(予定)	
三次IC⇄高田IC	約3.3km(約1.7km)	令和8年5月11日～11月下旬(予定)	
鹿野IC⇄山口IC	約3.0km(約0.9km)	令和8年5月11日～11月中旬(予定)	山口高速道路事務所 083-972-5091
E73 米子自動車道			
久世IC⇄湯原IC	約9.7km(約7.2km)	令和8年4月17日～ 4月下旬(予定) 令和8年5月上旬～ 7月下旬(予定)	米子高速道路事務所 0859-27-2181

◎高速道路の通行料金・道路交通情報等に関するお問い合わせ

0120-924863 (クルマでおでかけ24時間ハローさん)
※電話番号をよくお確かめのうえ、お掛けください。

※フリーダイヤルがご利用できないお客さまはこちら (通話料有料) 06-6876-9031