

松山自動車道 川内トンネル補強工事 作業状況

【令和8年4月13日時点】

上り線



工事規制STEP⑤ 完了状況(至 川之江JCT側)

下り線



工事規制STEP⑤ 完了状況(至 松山側)

松山自動車道 川内トンネル補強工事 作業状況

【令和8年3月3日時点】

上り線



トンネル覆工内巻き工 施工状況

下り線



トンネル覆工内巻き工 施工状況

松山自動車道 川内トンネル補強工事 作業状況

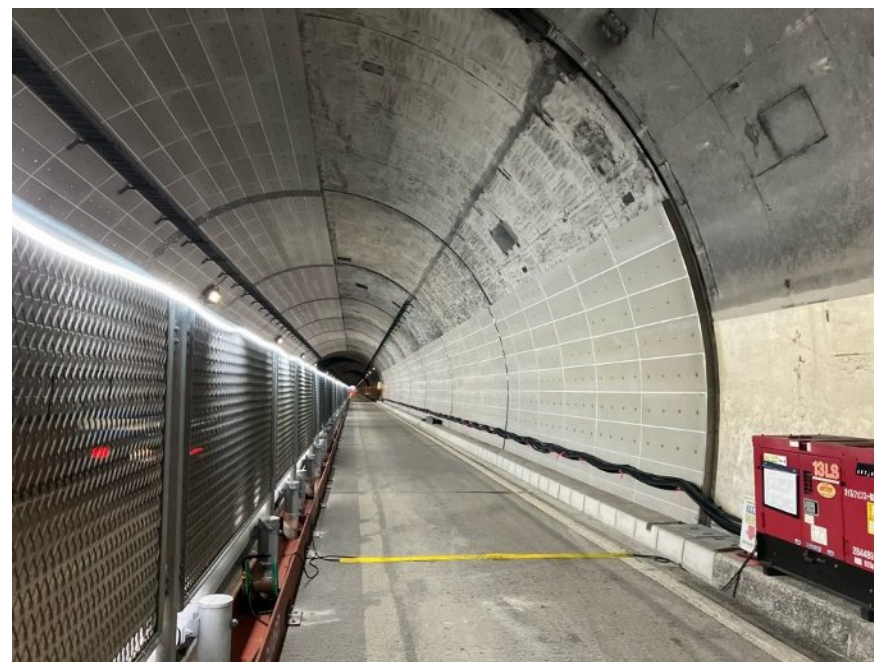
【令和8年1月29日時点】

上り線



トンネル内照明撤去後

下り線



トンネル内照明撤去後