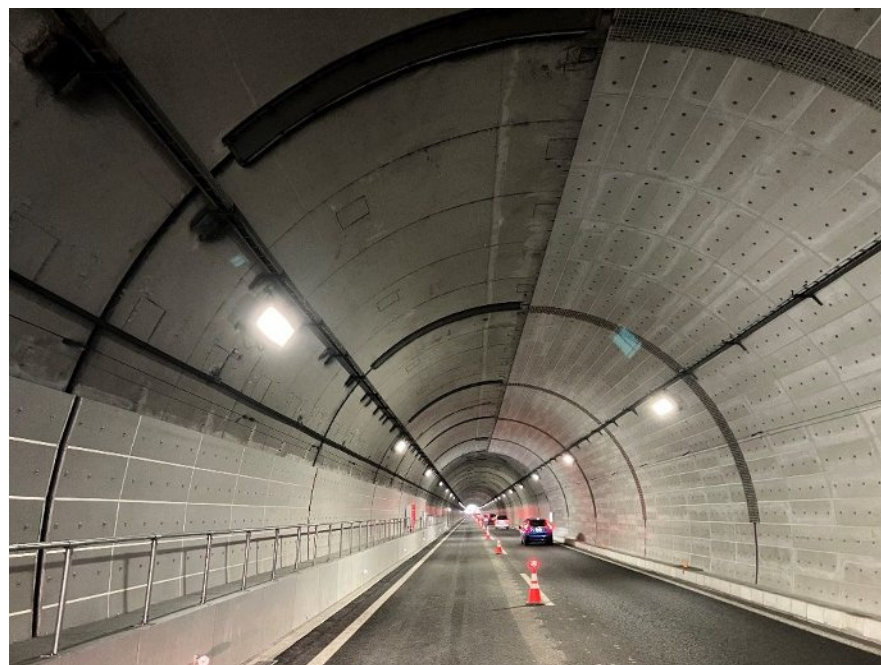


松山自動車道 川内トンネル補強工事 作業状況

【令和7年12月20日時点】

上り線



工事規制STEP④ 完了状況(至 川之江JCT側)

下り線



工事規制STEP④ 完了状況(至 松山側)

松山自動車道 川内トンネル補強工事 作業状況

【令和7年11月26日時点】

上り線



監視員通路復旧(走行車線側)

下り線



監査廊復旧(追越車線側)

松山自動車道 川内トンネル補強工事 作業状況

【令和7年10月20日時点】

上り線



トンネル覆工内巻き工 作業状況(全景写真)

下り線



トンネル覆工内巻き工 作業状況(全景写真)

松山自動車道 川内トンネル補強工事 作業状況

【令和7年10月20日時点】

上り線



内巻き補強工

下り線



内巻き補強工

松山自動車道 川内トンネル補強工事 作業状況

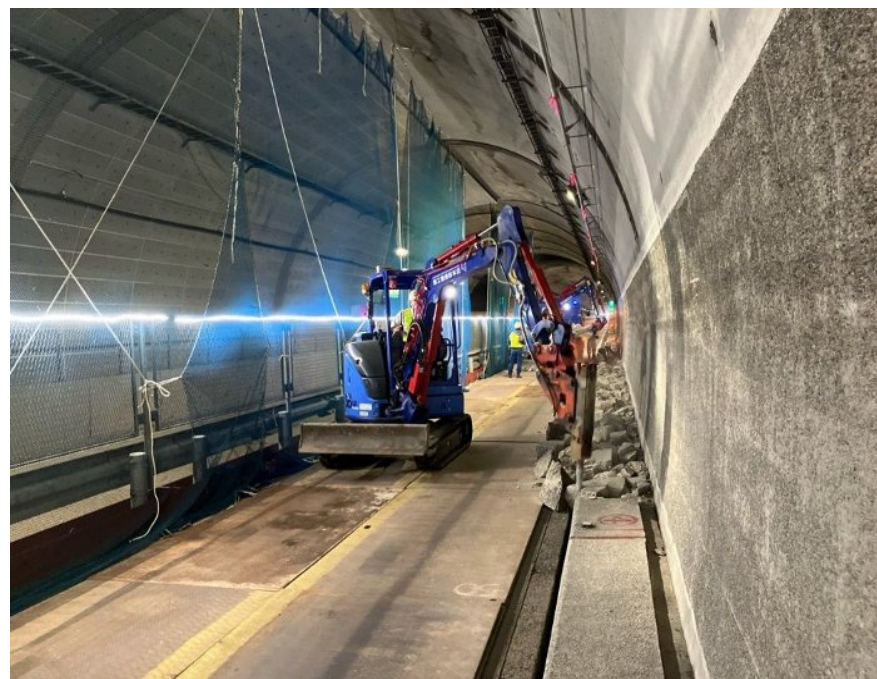
【令和7年9月18日時点】

上り線



アンカーの削孔状況

下り線



監査廊撤去状況