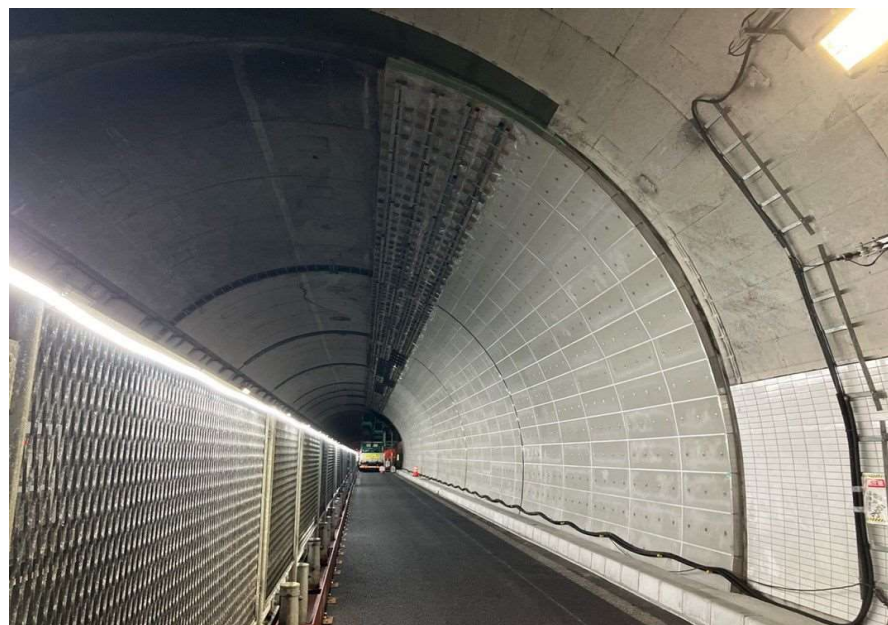


上り線



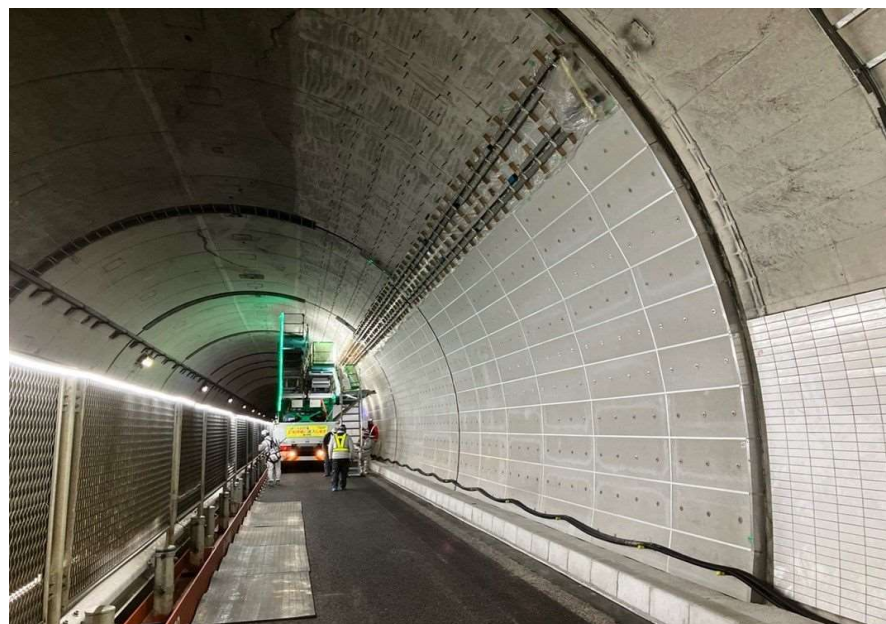
トンネル覆工内巻き工 完了状況(19段目)

下り線



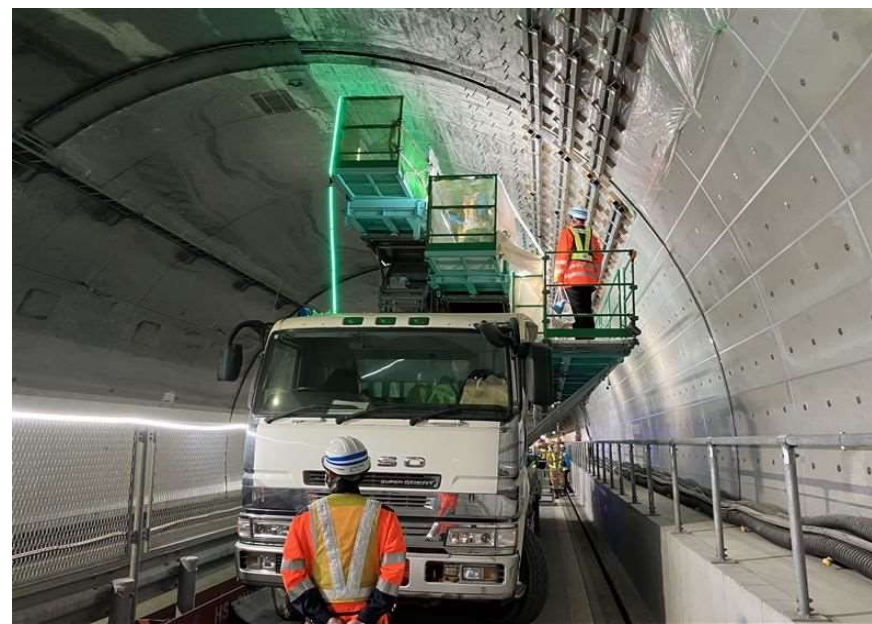
トンネル覆工内巻き工 完了状況(13段目)

上り線



トンネル覆工内巻き工 完了状況(13段目)

下り線



施工状況 (トラック車載型システム作業床)

松山自動車道 川内トンネル補強工事 作業状況

【令和7年2月28日時点】

上り線



トンネル覆工内巻き工(工事規制STEP①終了時点)

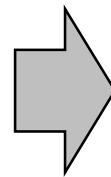
上り線



トンネル覆工内巻き工 完了状況(11段目)

下り線

下り線



トンネル覆工内巻き工(工事規制STEP①終了時点)

トンネル覆工内巻き工 完了状況(9段目)

松山自動車道 川内トンネル補強工事 作業状況

【令和7年2月28日時点】

下り線



トンネル内照明撤去状況

下り線



トンネル内照明撤去後