

松山自動車道 川内トンネル補強工事 作業状況

【令和6年12月25日時点】

上り線



工事規制STEP① 完了状況(松山側)

下り線



工事規制STEP① 完了状況(松山側)

松山自動車道 川内トンネル補強工事 作業状況

【令和6年12月25日時点】

上り線



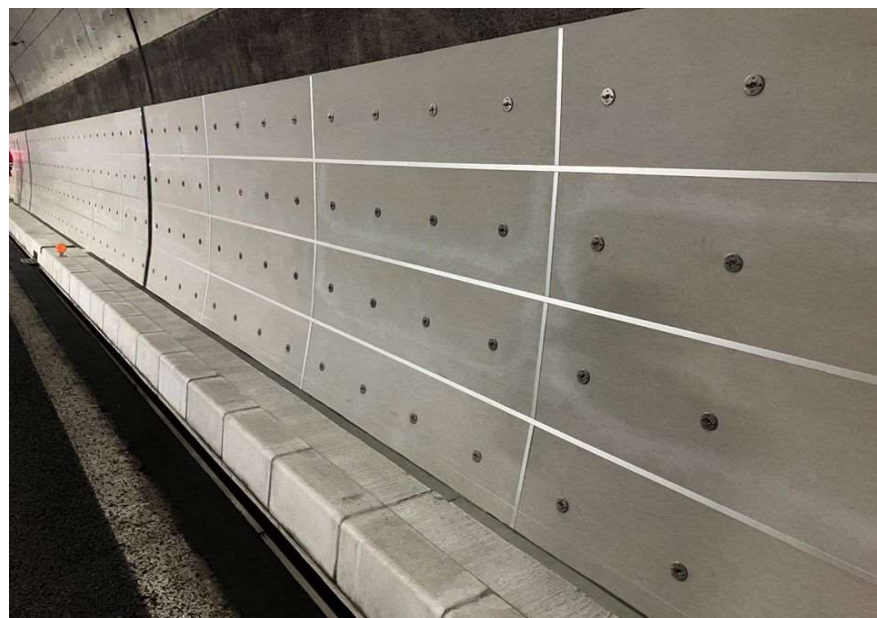
工事規制STEP① 完了状況(川之江JCT側)

下り線



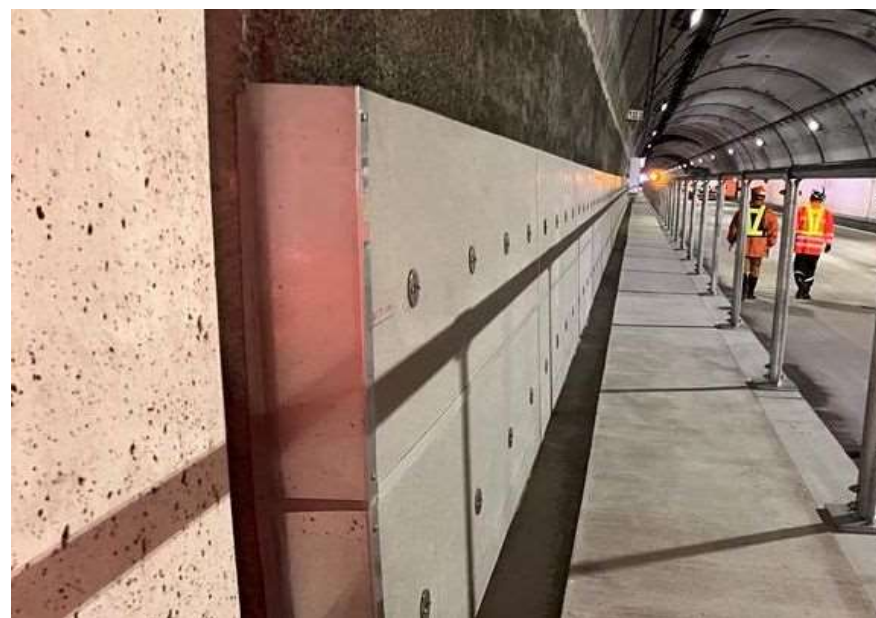
工事規制STEP① 完了状況(川之江JCT側)

上り線



トンネル覆工内巻き工 (t=10cm)

下り線



トンネル覆工内巻き工 (t=10cm)



上り線



監査廊 完了状況

トンネル覆工内巻き工 完了状況(5段目)

下り線



監視員通路(側壁部) 完了状況

トンネル覆工内巻き工 完了状況(5段目)

上り線



トンネル覆工内巻き工 完了状況(4・5段目養生中)

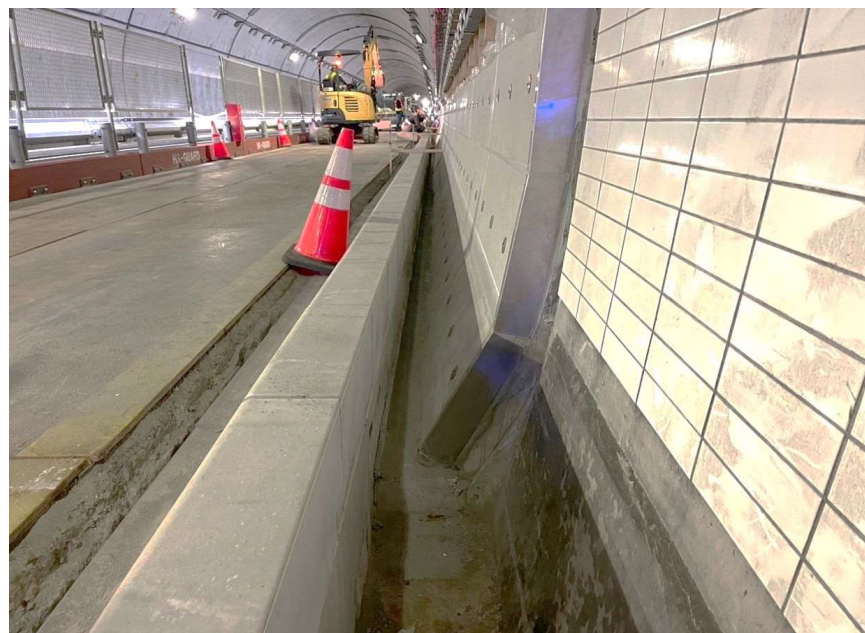
下り線



トンネル覆工内巻き工 完了状況(4・5段目養生中)

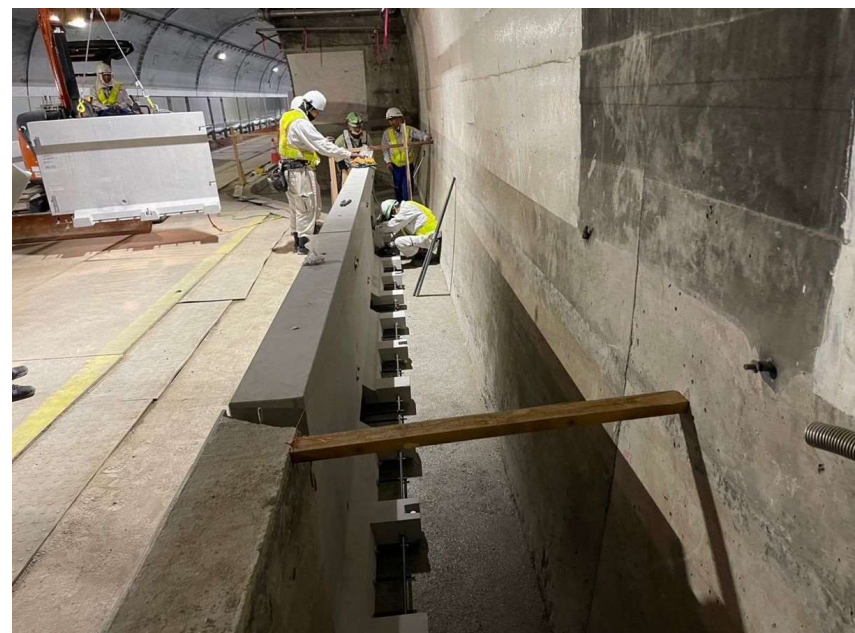


上り線



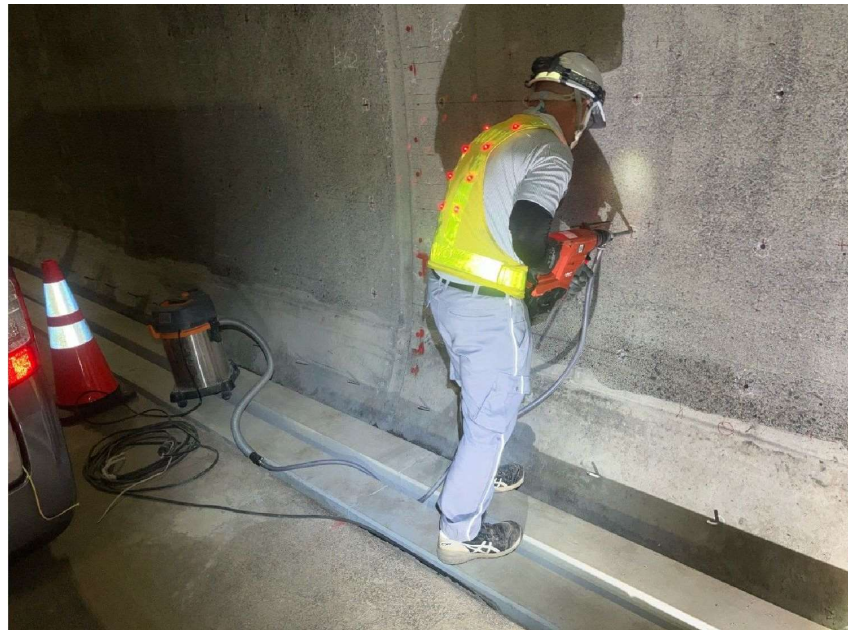
監査廊(縁石) 完了状況

下り線



監視員通路(側壁部)設置状況

上り線



型わく用アンカー等の削孔状況

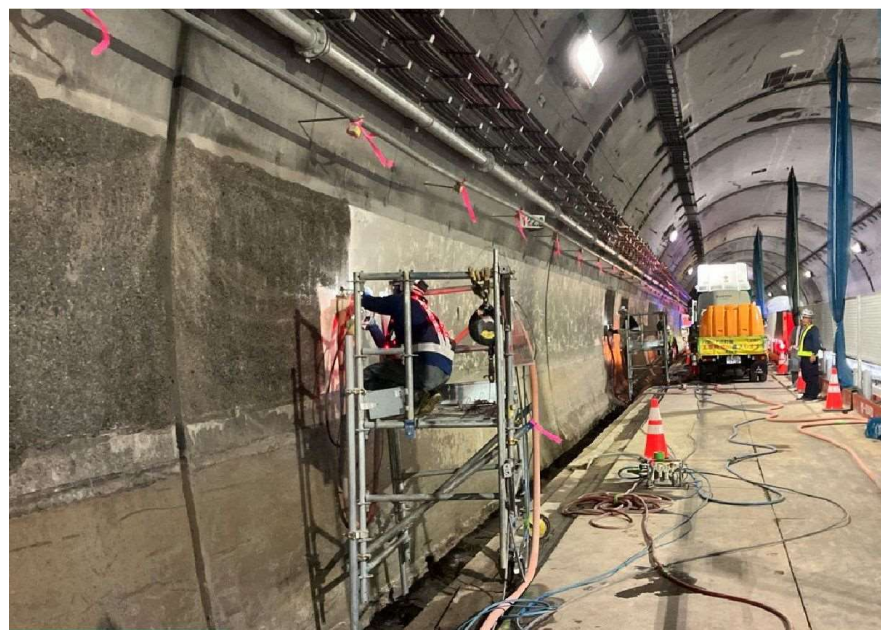
上り線



型わくボード設置状況

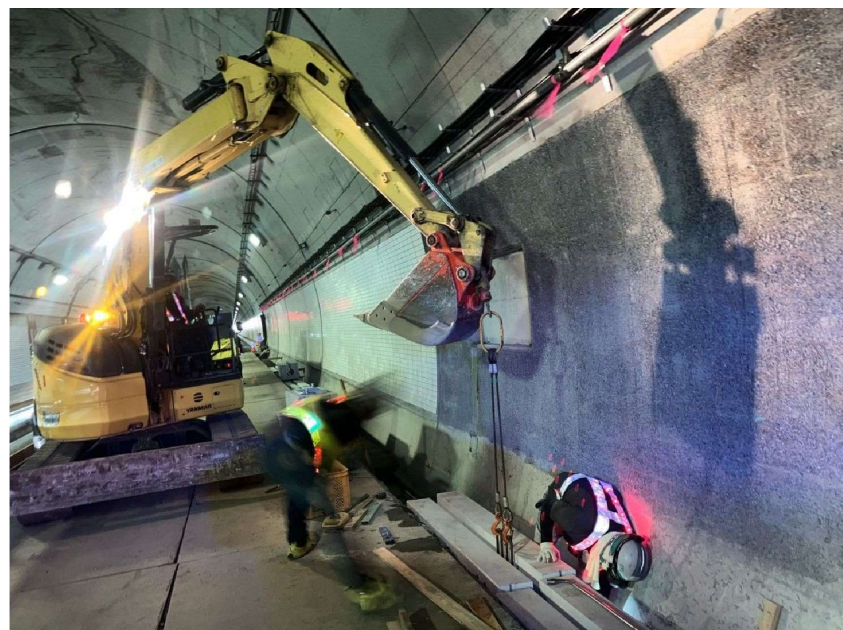


上り線



トンネル壁面表面処理状況

上り線



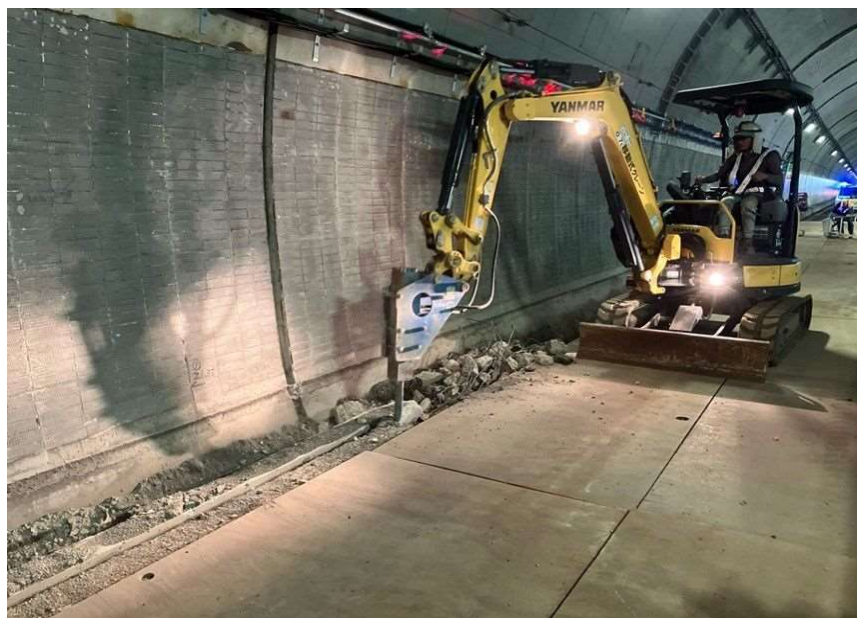
円形水路設置状況



松山自動車道 川内トンネル補強工事 作業状況

【令和6年10月1日時点】

上り線



監査廊撤去状況

下り線



監視員通路撤去状況

上り線



トンネル内規制状況

下り線



仮設防護柵設置状況