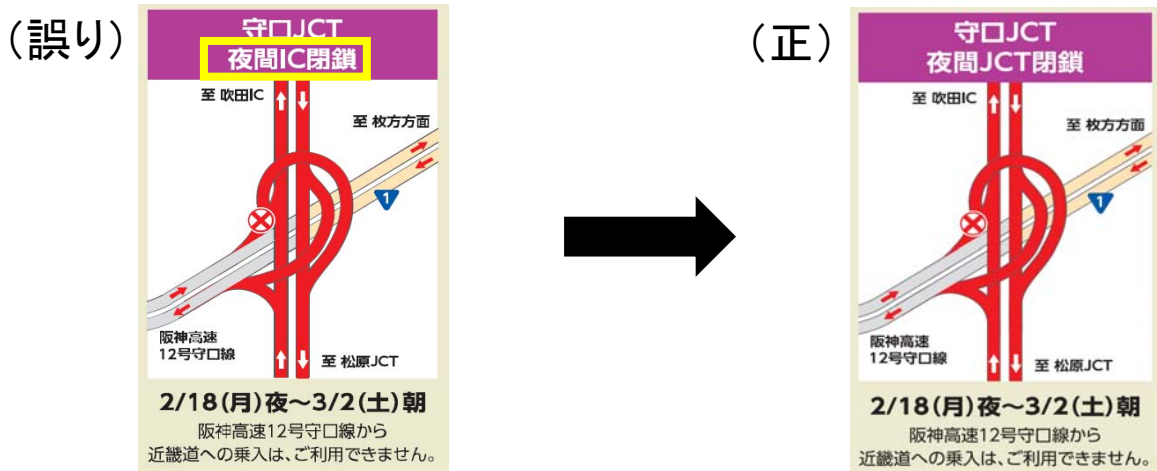


リーフレットに掲載しているJCT・IC閉鎖詳細図の誤りについて

現在、高速道路関連施設(料金所、SA・PA等)で配布しています、近畿道夜間通行止めに関するリーフレットに記載のJCT・IC閉鎖詳細図について、守口JCT及び東大阪JCTの掲載内容に誤りがありました。誤りの箇所(黄枠囲み部)については下記のとおりです。



①守口JCT：夜間IC閉鎖ではなく、夜間JCT閉鎖が正しい表記となります。



②東大阪JCT：2/18(月)夜～3/2(土)朝ではなく、2/18(月)夜～2/23(土)朝が正しい表記となります。

