

令和 8 年 6 月 15 日
 西日本高速道路株式会社

**E42 阪和自動車道 E42 湯浅御坊道路
 有田 IC 出入口・有田南 IC 出入口・吉備湯浅 PA(上下線)の
 夜間閉鎖は 6 月 13 日(土曜)をもって終了しました**

— 工事へのご理解とご協力をいただきまして誠にありがとうございました —

NEXCO 西日本関西支社(大阪府茨木市、支社長: 諸富 正和)が実施しておりました、[E42 阪和自動車道\(E42 阪和道\)E42 湯浅御坊道路 有田インターチェンジ\(IC\)出入口、有田南 IC 出入口、吉備湯浅パーキングエリア\(PA\)\(上下線\)での夜間閉鎖](#)は、6 月 13 日(土曜)朝 6 時をもちまして終了しました。

工事期間中は、夜間閉鎖による回路のご利用等において、ご迷惑をお掛けしたことをお詫びいたします。
 工事へのご理解とご協力をいただきまして誠にありがとうございました。

■工事内容： 道路設備点検および道路保全工事を実施しました。

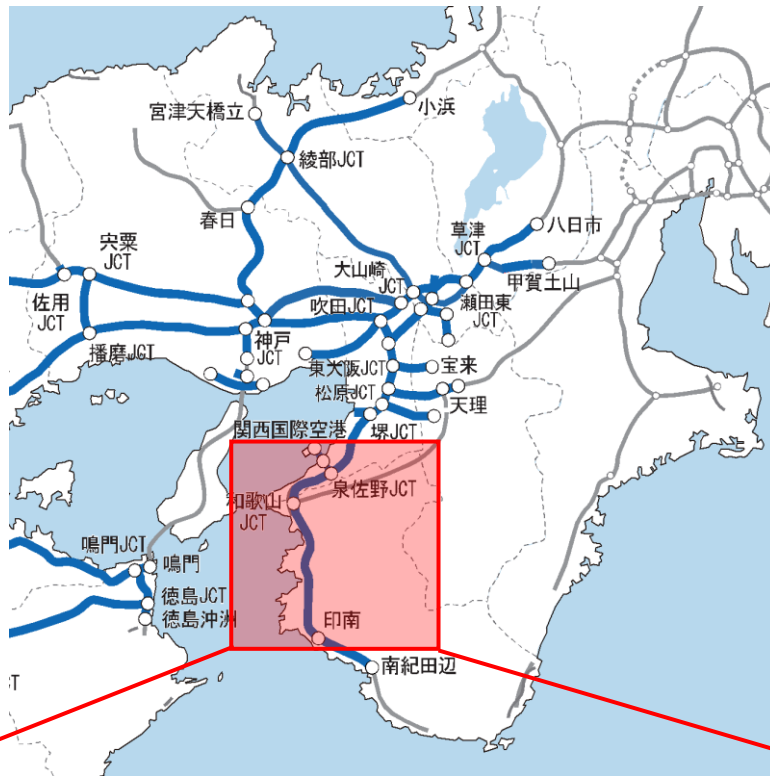
■工事箇所および工事期間：

①	1.規制箇所	E42 阪和道 有田 IC 出入口
	2.期 間	令和 8 年 6 月 12 日(金曜)夜から 6 月 13 日(土曜)朝まで(1 夜間) 毎夜 21 時から翌朝 6 時まで(9 時間)
	3.規制方式	夜間閉鎖
②	1.規制箇所	E42 湯浅御坊道路 有田南 IC 出入口
	2.期 間	令和 8 年 6 月 9 日(火曜)夜から 6 月 10 日(水曜)朝まで(1 夜間) 毎夜 21 時から翌朝 5 時まで(8 時間)
	3.規制方式	夜間閉鎖
③	1.規制箇所	E42 湯浅御坊道路 吉備湯浅 PA(上り線)
	2.期 間	令和 8 年 6 月 10 日(水曜)夜から 6 月 11 日(木曜)朝まで(1 夜間) 毎夜 21 時から翌朝 5 時まで(8 時間)
	3.規制方式	夜間閉鎖
④	1.規制箇所	E42 湯浅御坊道路 吉備湯浅 PA(下り線)
	2.期 間	令和 8 年 6 月 11 日(木曜)夜から 6 月 12 日(金曜)朝まで(1 夜間) 毎夜 21 時から翌朝 3 時まで(6 時間)
	3.規制方式	夜間閉鎖

規制 種別	規制箇所		規制時間	令和8年 6月						
				8日(月)	9日(火)	10日(水)	11日(木)	12日(金)	13日(土)	14日(日)
IC・PA (雨天順延) 夜間閉鎖	E42 湯浅御坊道・ 阪和道	① 有田IC 出入口	夜21時 ~ 翌朝6時		■				■	
		② 有田南IC 出入口				■				
		③ 吉備湯浅PA(上り線)					■			
		④ 吉備湯浅PA(下り線)						■		

凡例: ■ 実施日 ■ 中止日

1. 位置図



※地理院地図を加工し作成

2. 主な工事内容

○ 道路設備点検

道路照明設備や電線路設備等の道路付属物を常時良好な状態に保つための点検を行います。

《照明点検状況》



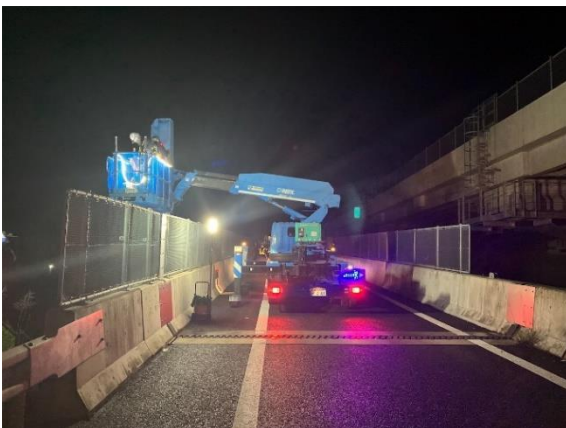
《情報板点検状況》



○ 道路保全工事

道路構造物(橋梁など)を常時良好な状態に保つための点検・清掃および樹木伐採作業などを行いました。

《橋梁点検状況》



《路面標示作業状況》



《樹木伐採作業状況》



3. 渋滞等状況について

期間中、工事に伴う渋滞は発生しませんでした。