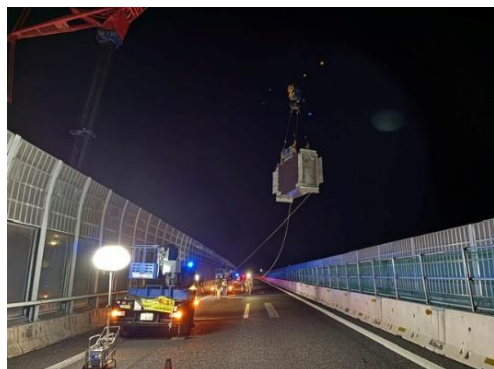




○新名神の6車線化工事



橋梁の桁架設

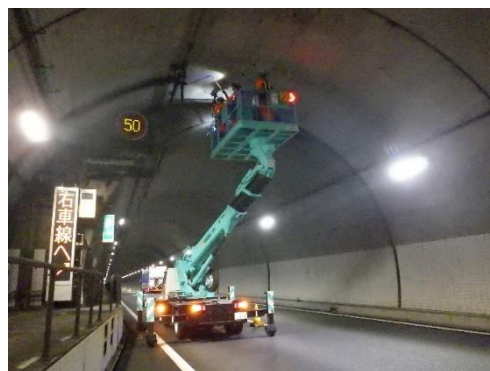


車線を拡幅するために必要となる  
仮設防護柵の設置

○道路維持作業(清掃・草刈など)、道路構造物や設備の点検



樹木の<sup>せんてい</sup>剪定



トンネルの点検

■工事による渋滞の発生状況

今回の集中工事のうち、新名神における主な渋滞発生状況は以下のとおりです。渋滞の発生により、お客さまには大変ご迷惑をおかけしましたこととお詫びいたします。

<新名神 上り線>

主な渋滞発生箇所	最大渋滞長	渋滞ピーク日時	渋滞要因
甲南 IC 付近を先頭	13.4 km	5月21日(木) 22時00分ごろ	車線規制
信楽 IC 付近を先頭	11.1 km	5月20日(水) 18時00分ごろ	車線規制
信楽 IC 付近を先頭	11.1 km	5月21日(木) 8時00分ごろ	車線規制

<新名神 下り線>

主な渋滞発生箇所	最大渋滞長	渋滞ピーク日時	渋滞要因
信楽 IC 付近を先頭	15.0km	5月22日(金) 5時00分ごろ	車線規制
金勝山トンネル付近を先頭	15.0 km	5月25日(月) 23時00分ごろ	車線規制
金勝山トンネル付近を先頭	15.0km	5月26日(火) 5時00分ごろ	車線規制

## ■今後の改善

工事期間中にお客さまから渋滞や情報提供、規制方法に関してご意見やご要望をいただいておりますので、今後の集中工事の計画に反映してまいります。

## ■お知らせ

E1A 伊勢湾岸道においては、引き続き集中工事を実施しております。お客さまにはご不便をおかけしますが、ご理解とご協力をお願いいたします。

工事期間・区間：・昼夜連続・車線規制：湾岸弥富 IC～東海 JCT(上り線)

実施日：5月17日(日)0時～6月10日(水)6時

予備日：6月10日(水)6時～6月30日(火)6時

・夜間通行止め：飛島 JCT～東海 JCT(上下線)

実施日：5月26日(火)～6月15日(月) 各日 21時～翌6時

予備日：6月16日(火)～6月29日(月) いずれの場合も同時間帯

専用 WEB サイト：<https://chukyo.c-nexco.co.jp/iss1-2026/>

以 上