

令和 8 年 5 月 8 日
 西日本高速道路株式会社

E73 岡山自動車道 賀陽 IC～北房 JCT 間(上下線)

夜間通行止めを実施いたします

～夜間通行止めの時間帯は、一般道を利用したう回にご協力をお願いします～

NEXCO 西日本中国支社(広島市安佐南区、支社長:本園 民雄)は、お客さまが高速道路を安全で快適にご利用いただけるよう、E73 岡山自動車道 賀陽インターチェンジ(IC)～北房ジャンクション(JCT)間における舗装補修工事等のため、夜間通行止めを実施いたします。

夜間通行止め時に当該区間のご利用を予定されているお客さまは、一般道を利用したう回をお願いいたします。

(5. う回路案内をご参照ください。)

高速道路をご利用のお客さまや沿道の皆さまにはご不便・ご迷惑をおかけしますが、工事へのご理解・ご協力をお願いいたします。また、出発前には最新の交通情報をご確認のうえ、計画的にお出かけいただきますようお願いいたします。

1. 夜間通行止め区間および日時

E73 岡山自動車道 賀陽 IC～北房 JCT 間 (上下線) (距離:21.3 km)

令和 8 年 6 月 8 日(月曜) 夜 から 6 月 20 日(土曜) 朝 まで

各日 20 時 から 翌朝 6 時 まで(10 時間) 計 10 夜間

(予備日)令和 8 年 6 月 22 日(月曜) 夜 から 6 月 27 日(土曜) 朝 まで

※天候不良などにより、順延する場合がございます。

※土曜・日曜の夜間通行止めは実施しませんが、前日の夜間通行止めが土曜の早朝にまたがります。

【カレンダー】

月	火	水	木	金	土	日
6/8	6/9	6/10	6/11	6/12	6/13	6/14
20時 6時	20時 6時	20時 6時	20時 6時	20時 6時	20時 6時	
6/15	6/16	6/17	6/18	6/19	6/20	6/21
20時 6時	20時 6時	20時 6時	20時 6時	20時 6時	20時 6時	
6/22	6/23	6/24	6/25	6/26	6/27	6/28
20時 6時	20時 6時	20時 6時	20時 6時	20時 6時	20時 6時	

凡例： ■ 通行止め ■ 予備日

2. 位置図



E73 岡山自動車道 賀陽 IC～北房 JCT 間（上下線）夜間通行止め

3. 主な工事等の内容

当該区間における舗装補修工事、樹木伐採、4車線化工事のための仮設防護柵の設置等の作業を実施します。

【イメージ】

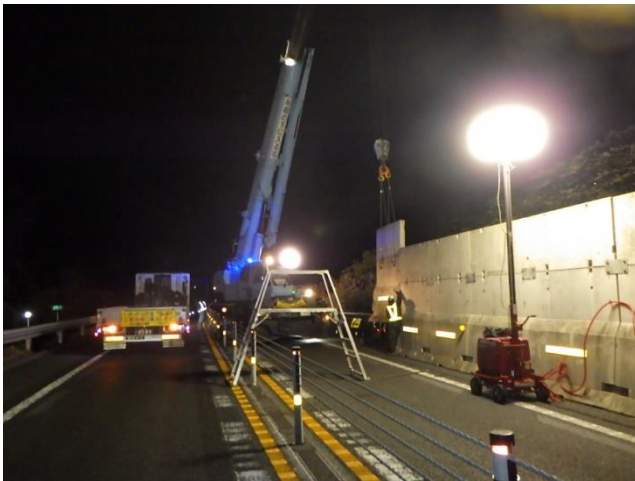
《舗装補修工事》



《樹木伐採》

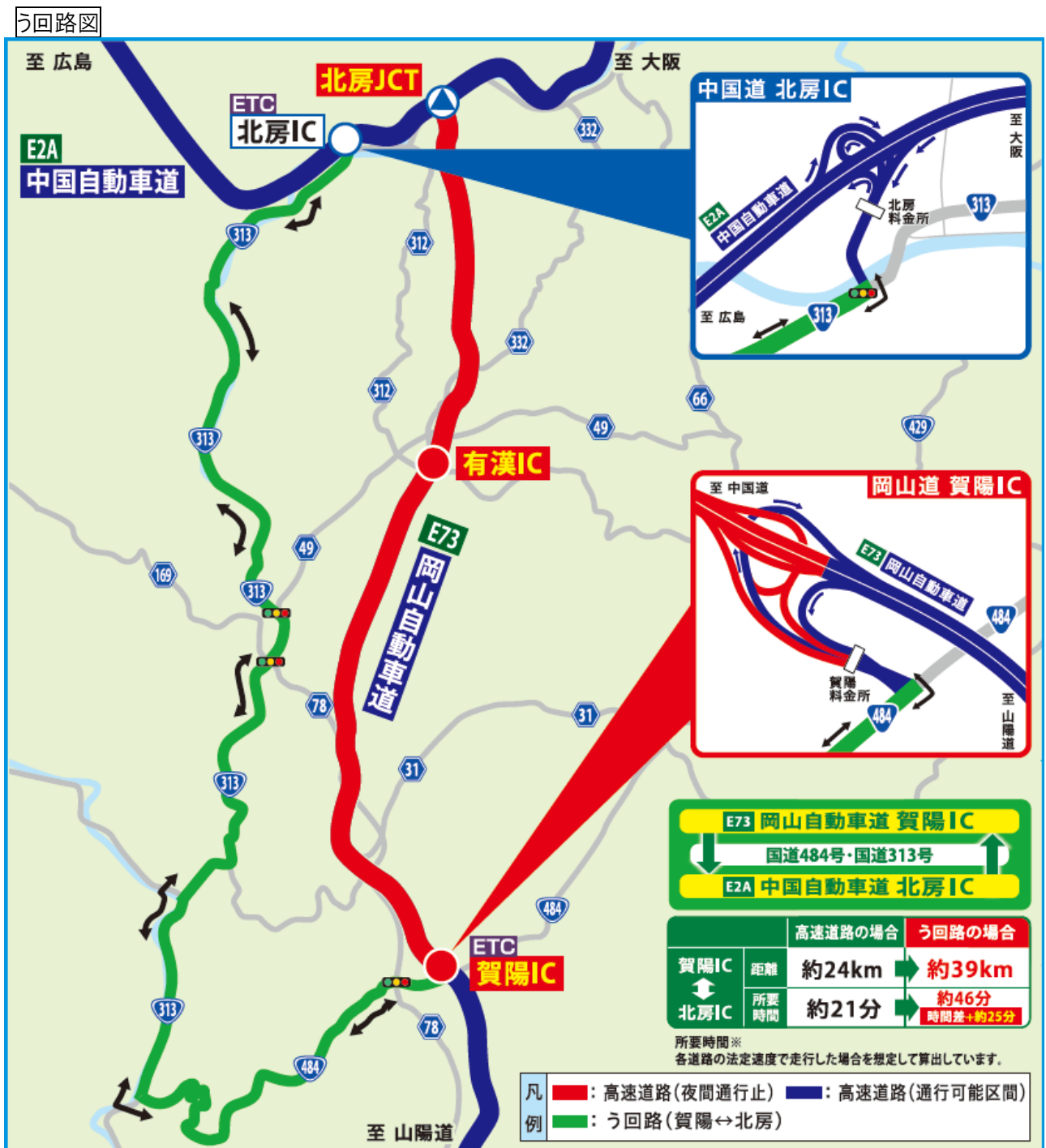


《仮設防護柵設置(4車線化工事)》



4. う回路案内

夜間通行止め期間中に当該区間のご利用を予定されているお客さまは、下記のう回路図を参考に、国道 484 号及び国道 313 号を使用したう回路をご利用ください。



う回路 通常ルートとの所要時間差

≪E73 岡山自動車道 賀陽 IC ⇔ E2A 中国自動車道 北房 IC≫	
推奨う回路 賀陽 IC ⇔ 国道 484 号 ⇔ 県道 78 号 ⇔ 国道 313 号 ⇔ 北房 IC 約 39 km	想定所要時間[通常交通状況] う回路利用の場合 約 46 分 (通常利用時約 24km 約 21 分) 所要時間差: +約 25 分

5. 通行止めに伴う乗り継ぎ料金調整について

当該通行止めにより、高速道路を流出指定 IC で一旦流出し、一般道をう回して再流入 IC から再度同一方向の高速道路に乗り継がれるお客さまには、高速道路の通行料金が割高にならないよう所定の方法で調整します。

《乗り継ぎ指定 IC》

道路名	通行止め区間	乗り継ぎ IC		備考
		流出指定 IC※1 (乗継証明書発行 IC)	再流入 IC※2	
E73 岡山自動車道	上り線 (岡山方面) 北房 JCT～賀陽 IC	E2A 中国自動車道 落合 IC・院庄 IC 北房 IC※3・新見 IC 大佐スマート IC※4 E73 米子自動車道 久世 IC	E73 岡山自動車道 賀陽 IC※3・岡山総社 IC E2 山陽自動車道 倉敷 IC・玉島 IC・鴨方 IC※3 岡山 IC・早島 IC 吉備スマート IC※4	※ご注意 6 時間以内に再流入 IC から乗り継いでください。
	下り線 (米子方面) 賀陽 IC～北房 JCT	E73 岡山自動車道 賀陽 IC※3・岡山総社 IC	E2A 中国自動車道 北房 IC※3・新見 IC 東城 IC※3 庄原 IC 落合 IC・院庄 IC・津山 IC 美作 IC※3・作東 IC※3 大佐スマート IC※4 E73 米子自動車道 久世 IC・湯原 IC※3	

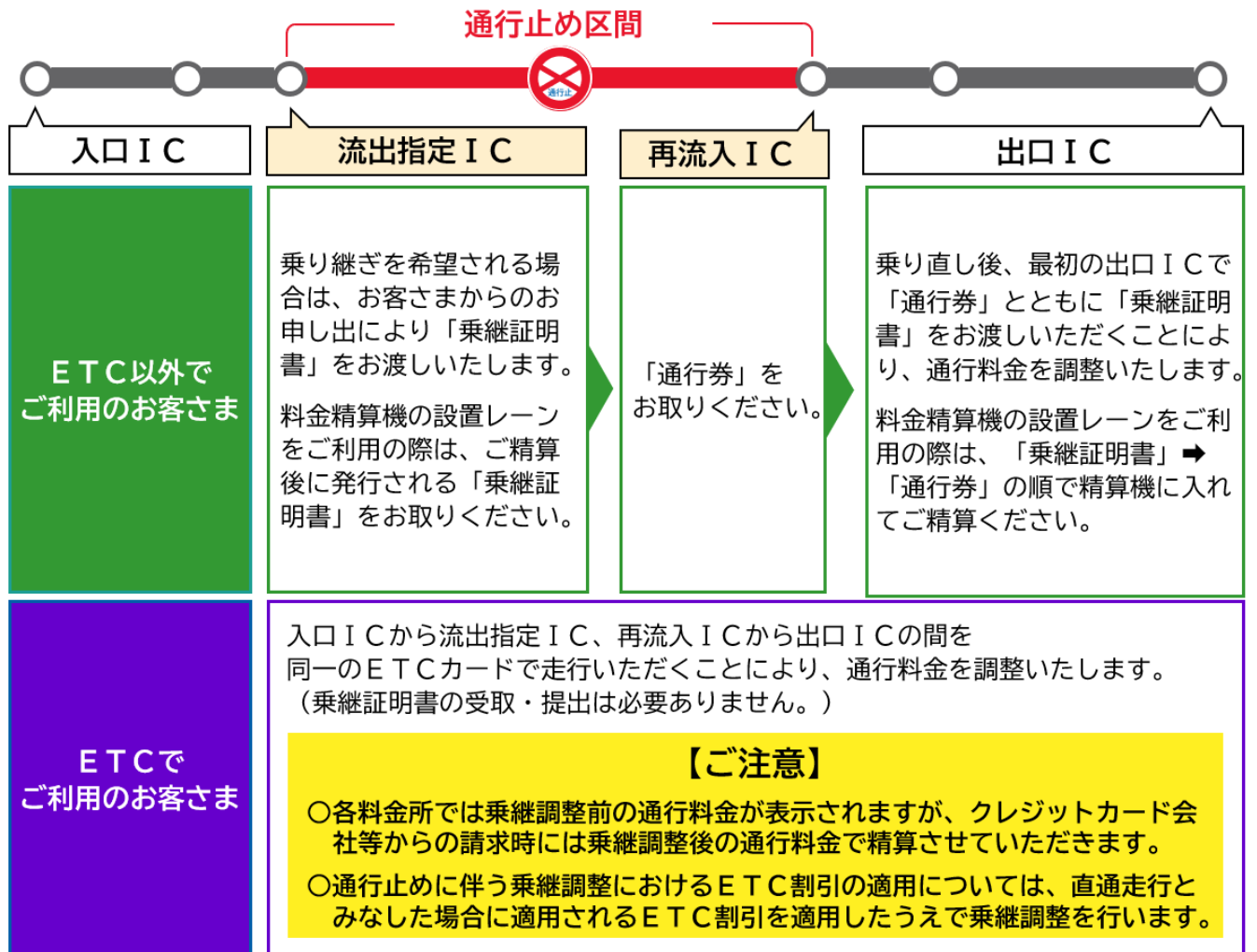
※1 夜間通行止め開始時に通行止め区間を走行中の車両は、途中の IC で流出していただく場合があります。その場合、当該 IC を流出指定 IC として扱います。(乗継証明書を発行します。)

※2 流出指定 IC で流出後、通行止めが解除された場合は、通行止め区間内の IC(流出指定 IC を含む)で流入されても料金の調整を行います。

※3 ETC 専用料金所です。ETC 以外でご利用のお客さまが、夜間通行止めに伴い、当該 IC で高速道路から流出又は高速道路へ流入される場合は、サポートレーンをご利用ください。

※4 スマート IC は ETC 車載器を搭載した車両のみご利用いただけます。また、下記スマート IC は、通行可能な車種に一部制限があります。ご注意ください。

E2A 中国自動車道 大佐スマート IC 対象車種:二輪車・軽自動車・普通車・中型車(車長 8.5m 以下)



6. 店舗の営業について

E73 岡山自動車道 賀陽 IC～北房 JCT 間(上下線)夜間通行止め期間中は下記のとおり、高梁サービスエリア(SA) (上下線)一部店舗の営業時間短縮を行います。

なお、天候不良などにより夜間通行止めを実施しない場合、高梁 SA(上り線:岡山方面)ガソリンスタンドは通常通り営業(8時～22時)、EV 給電スタンドも通常通り営業(24時間)します。

サービス	上り線	下り線
ガソリンスタンド	営業:8時～20時 休止:20時～22時	営業:8時～19時
EV 給電スタンド	営業:6時～20時	休止:20時～翌6時
スナックコーナー	営業:11時～19時	営業:11時～19時
ベーカリー	営業:8時～20時	営業:7時～19時
ショッピングコーナー	営業:8時～20時	営業:7時～19時

※高梁 SA(下り線:米子方面)ガソリンスタンドは通常通り営業いたします。

※上下線ともにスナックコーナー、ベーカリー、ショッピングコーナーは通常通り営業いたします。


7. 道路情報のお知らせ

■夜間通行止めのご案内

- ◎ 各 SA のインフォメーションや料金所、高速道路事務所などで夜間通行止めをお知らせするポスターの掲示、立看板の設置を行います。
- ◎ 高速道路上に懸垂幕を設置します。
- ◎ NEXCO 西日本 WEB サイト <https://www.w-nexco.co.jp/>
※当日の工事規制情報については、弊社サイト「工事規制・通行止めの予定」をご覧ください。

https://www.w-nexco.co.jp/traffic_info/construction/

■お出かけ前に入手できる道路交通情報

- ◎ アイハイウェイ 
24 時間、高速道路の道路交通情報をマップや文字情報で確認できるサービスです。次の URL からアクセスしてください。(パソコンから閲覧できるウェブサイトのほか、スマホアプリもあります)

<https://ihighway.jp/>



※QR コードはこちら ⇒

※情報提供料は無料ですが、通信料はお客さまのご負担となります。

- ◎ 日本道路交通情報センター(JARTIC)

・インターネットからのアクセス

次の URL <https://www.jartic.or.jp/> からアクセスしてください。

・電話からのアクセス

全国共通ダイヤル「050-3369-6666」、または、携帯電話で「#8011」におかけいただくと、最寄りの情報センターにつながります。

中国地方・広島情報:050-3369-6634 岡山情報:050-3369-6633

■走行中に入手できる道路交通情報および休憩施設等で入手できる交通情報

- ◎ 道路情報板
- ◎ ハイウェイラジオ(1620kHz)
- ◎ ハイウェイ情報ターミナル(主な SA などで渋滞情報をテレビ画面等でわかりやすくお知らせします。)
- ◎ VICS(VICS 対応のカーナビゲーションなどの車載器で、道路交通情報が入手できます。)

8. お客さまからのお問い合わせ

●工事に関するお問い合わせ

NEXCO 西日本 中国支社 岡山高速道路事務所 Tel: 086-256-2711(代表)【賀陽 IC～有漢 IC】

津山高速道路事務所 Tel: 0868-26-2181(代表)【有漢 IC～北房 JCT】

受付時間／平日 9時00分から17時00分まで

ただし、上記工事実施日は、工事終了時刻まで受け付けます。

●高梁 SA(上下線)店舗営業に関するお問い合わせ

西日本高速道路サービス・ホールディングス株式会社 中国支社 総務課 Tel: 082-545-5937

受付時間／平日 9時00分から17時00分まで

●通行料金等に関するお問い合わせ

NEXCO西日本 お客さまセンター(年中無休・24時間)



®0120-924863 (クルマでおでかけ 24時間ハローさん)

※IP電話等一部のフリーダイヤルがご利用できない場合があります。

その場合は、06-6876-9031 (通話料有料)

電話番号をよくお確かめのうえ、お掛けください。

※工事の詳細情報に関するお問い合わせについては、担当部署をご案内する場合がございます。