

令和 8 年 4 月 27 日
西日本高速道路株式会社

お知らせ

E3 九州自動車道 溝辺鹿児島空港 IC～加治木 JCT 間における 終日対面通行規制等の規制形態を変更します ～ゴールデンウィーク期間中は規制を行いません～

NEXCO西日本九州支社(福岡市博多区、支社長:加治 英希)が、高速道路リニューアルプロジェクトの一環として実施しております [E3 九州自動車道 溝辺鹿児島空港インターチェンジ\(IC\)～加治木ジャンクション\(JCT\)間の終日対面通行規制および終日車線規制](#)は、令和 8 年 4 月 25 日(土曜)に一旦終了し、規制を解除しました。ゴールデンウィーク期間中は規制を実施しないため、通常どおりご利用いただけます。

また、5 月 7 日(木曜)より、改めて終日対面通行規制および終日車線規制を実施します。規制形態が変更となりますのでご利用の際はご注意ください。

高速道路をご利用のお客さまおよび沿道にお住まいの皆さまには、ご不便、ご迷惑をおかけしますが、ご理解とご協力をお願いします。

1. 終日対面通行規制および終日車線規制を実施した区間および期間

路線	区間	規制期間	規制延長 (うち、対面通行区間)
E3 九州自動車道	溝辺鹿児島空港 IC～加治木 JCT (<small>くわ まる</small> 桑の丸橋 (上下線))	令和 8 年 1 月 5 日(月曜)～ 令和 8 年 4 月 25 日(土曜) 終了いたしました	約 1.8km (0.4km)

(次回実施区間)

路線	区間	規制期間	規制延長 (うち、対面通行区間)
E3 九州自動車道	溝辺鹿児島空港 IC～加治木 JCT (桑の丸橋 (上下線))	令和 8 年 5 月 7 日(木曜)～ 令和 8 年 8 月上旬	約 2.7km (0.4km)

【参考】令和 7 年 12 月 24 日付リリース

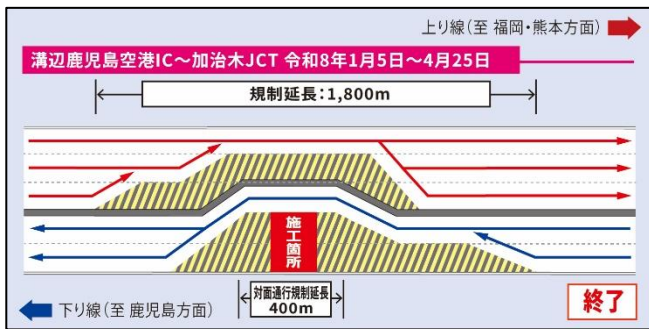
[E3 九州自動車道 溝辺鹿児島空港 IC～始良 IC 間の終日対面通行規制等は 12 月 23 日\(火曜\)をもって終了しました～引き続き E3 九州自動車道 溝辺鹿児島空港 IC～加治木 JCT 間において終日対面通行規制等を実施します～](#)



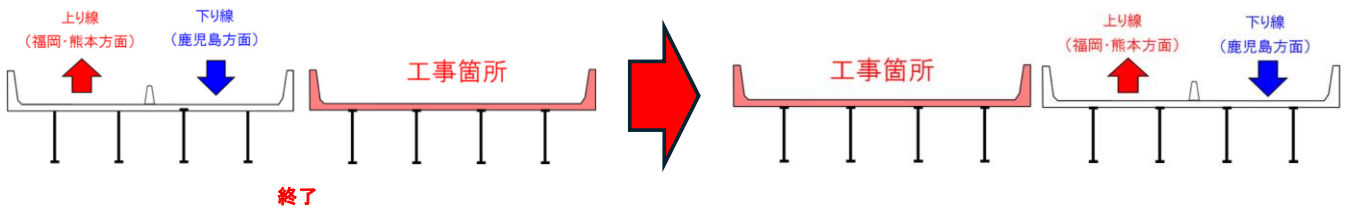
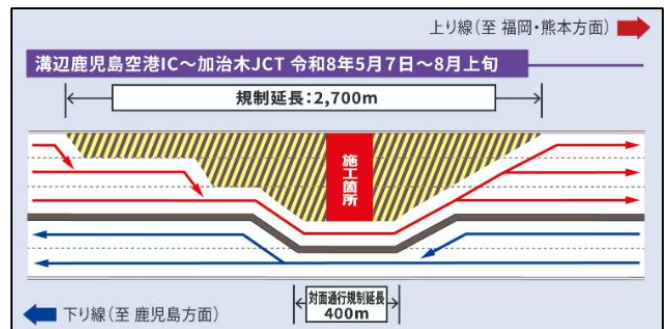
2. 規制概要

桑の丸橋(下り線)のコンクリート床版の取り替えが完了し、次に桑の丸橋(上り線)のコンクリート床版を取り替えるため、終日対面通行規制を実施します。また、対面通行規制に関する準備・復旧のため、対面通行規制の実施前後で終日車線規制を実施します。

■下り線施工時(今回終了)



■上り線施工時(令和8年5月7日～)



3. 工事内容

桑の丸橋(下り線)の工事は、令和8年4月25日(土曜)をもって終了し、5月7日(木曜)から桑の丸橋(上り線)においても、同様の工事を実施してまいります。詳しくは、[工事専用ホームページ](#)をご確認ください。

○コンクリート床版の取替工事

老朽化した橋梁の鉄筋コンクリート床版を、より耐久性の高いプレストレストコンクリート床版へ取り替えます。

○床版防水工事・舗装工事

新しく取り替えたコンクリート床版の耐久性を確保するため、床版防水を行います。その後、アスファルト舗装等を施工し、終日対面通行規制による床版取替工事が完了します。

《工事前後の写真(桑の丸橋 下り線)》



①全景: 施工前



②全景: 施工後



③床版取替 施工前

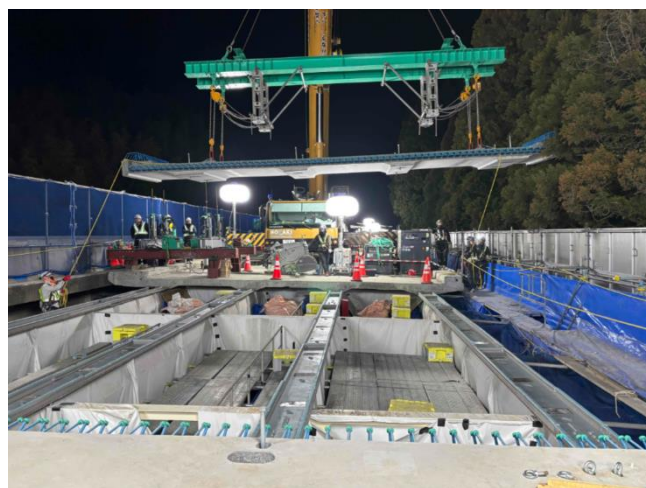


④床版取替 施工後(床版防水工施工前)

《工事中の状況写真》



①損傷した床版の撤去作業状況



②新設床版の設置作業状況



③床版防水工の作業状況



④アスファルト舗装工の作業状況

4. 渋滞状況等について

溝辺鹿児島空港IC～加治木JCT 下り線における終日対面通行規制等に伴う渋滞は発生しませんでした。