

E9 山陰自動車道 米子西 IC～東出雲 IC 夜間通行止めは終了しました

E9 山陰自動車道 松江玉造 IC～出雲 IC、E54 松江自動車道 三刀屋木次 IC～宍道 JCT
 夜間通行止めは 5 月 11 日(月曜)より実施します

NEXCO 西日本中国支社(広島市安佐南区、支社長:本園 民雄)が実施しておりました E9 山陰自動車道 米子西インターチェンジ(IC)～東出雲 IC 間における夜間通行止めは、4 月 18 日(土曜)朝 6 時をもちまして終了いたしました。

期間中はう回路をご利用いただくなど、ご不便とご迷惑をお掛けしました。

工事へのご理解とご協力をいただきまして誠にありがとうございました。

また、E9 山陰自動車道 松江玉造 IC～出雲 IC、E54 松江自動車道 三刀屋木次 IC～宍道 JCT において、ゴールデンウィーク明けの 5 月 11 日(月曜)から土日を除く 15 夜間の予定で夜間通行止めを予定しております。(「【参考】2 月 26 日付ニュースリリース」をご参照ください。)

引き続き、高速道路をご利用のお客さまや沿道の皆さまにはご不便・ご迷惑をおかけしますが、工事へのご理解・ご協力をお願いいたします。

■夜間通行止め区間および主な工事等の内容

夜間通行止め区間

E9 山陰自動車道(安来道路) 米子西 IC～東出雲 IC(距離:19.1km)

主な工事等の内容

舗装補修工事、維持修繕作業(伐採)、トンネル非常用設備点検、4 車線化工事(仮設防護柵設置工事)

■夜間通行止め期間

令和 8 年 3 月 30 日(月曜)夜 から 4 月 18 日(土曜)朝 まで

土日を除く 各日 20 時 から 翌朝 6 時 まで(10 時間) 計 15 夜間

【カレンダー】

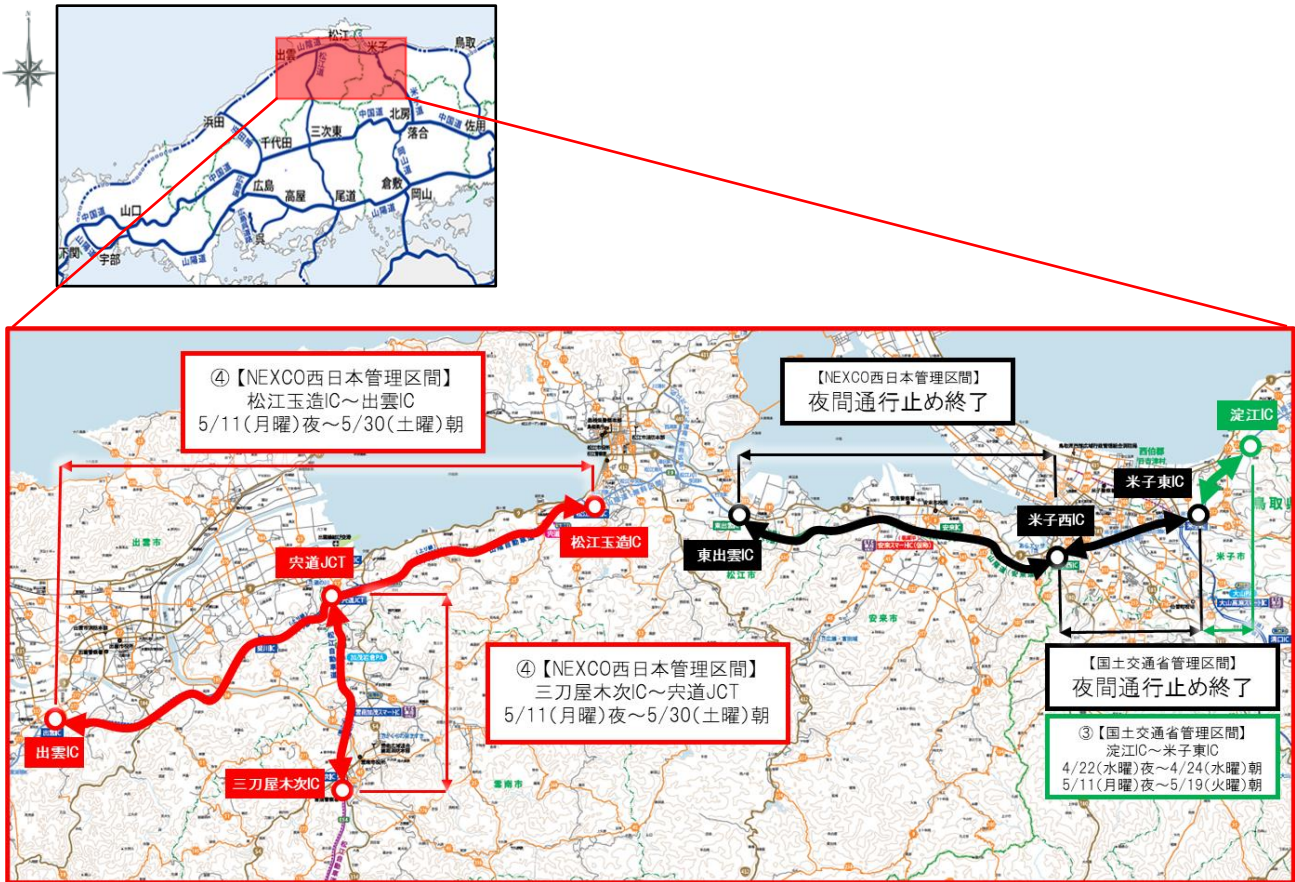
月	火	水	木	金	土	日
3/30	3/31	4/1	4/2	4/3	4/4	4/5
20時	20時	20時	20時	20時	20時	
	6時	6時	6時	6時	6時	
4/6	4/7	4/8	4/9	4/10	4/11	4/12
20時	20時	20時	20時	20時	20時	
	6時	6時	6時	6時	6時	
4/13	4/14	4/15	4/16	4/17	4/18	4/19
20時	20時	20時	20時	20時	20時	
	6時	6時	6時	6時	6時	

凡例: ■ 通行止め

【参考】2月26日付ニュースリリース

[E9 山陰自動車道 淀江IC～東出雲IC、松江玉造IC～出雲IC 及び E54 松江自動車道 三刀屋木次IC～穴道JCT 夜間通行止めを実施いたします](#)

■位置図



■状況写真

舗装補修工事

《施工前》



《施工後》



維持修繕作業(伐採)

《作業前》

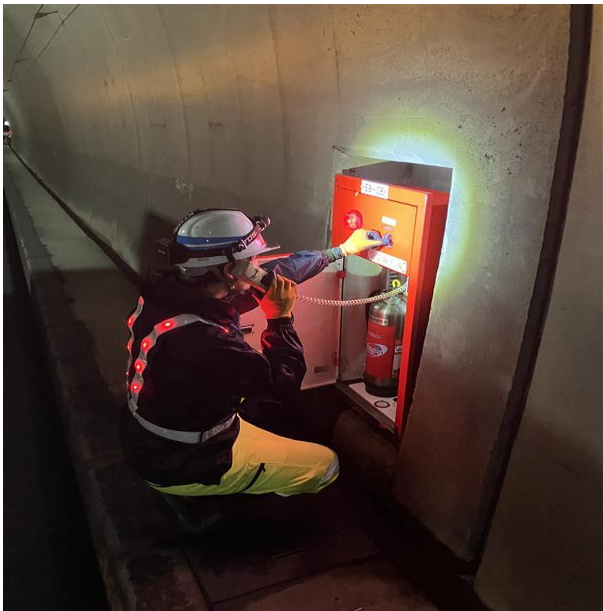


《作業後》



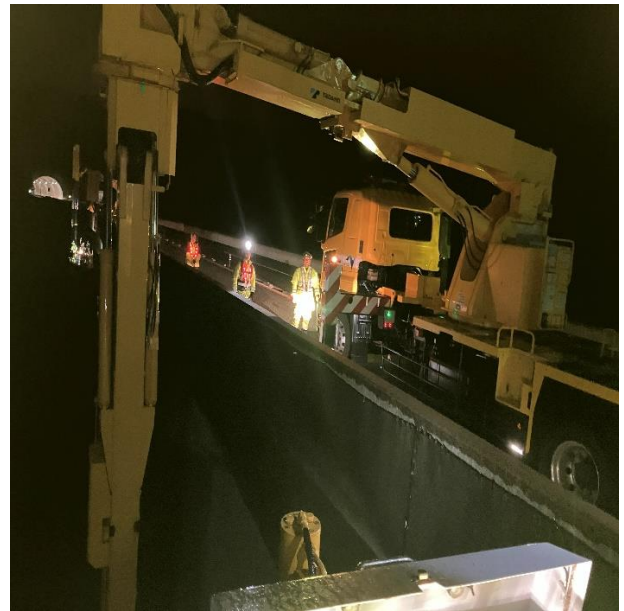
トンネル非常用設備点検

《点検中》



橋梁詳細点検

《点検中》



4車線化工事(仮設防護柵設置)

《設置前》



《設置後》



■ 渋滞等状況

通行止め期間中、工事に伴う渋滞は発生しませんでした。