

お 知 ら せ

E58 沖縄自動車道 石川 IC～金武 IC 間の 終日対面通行規制は 4 月 16 日(木曜)をもって終了しました

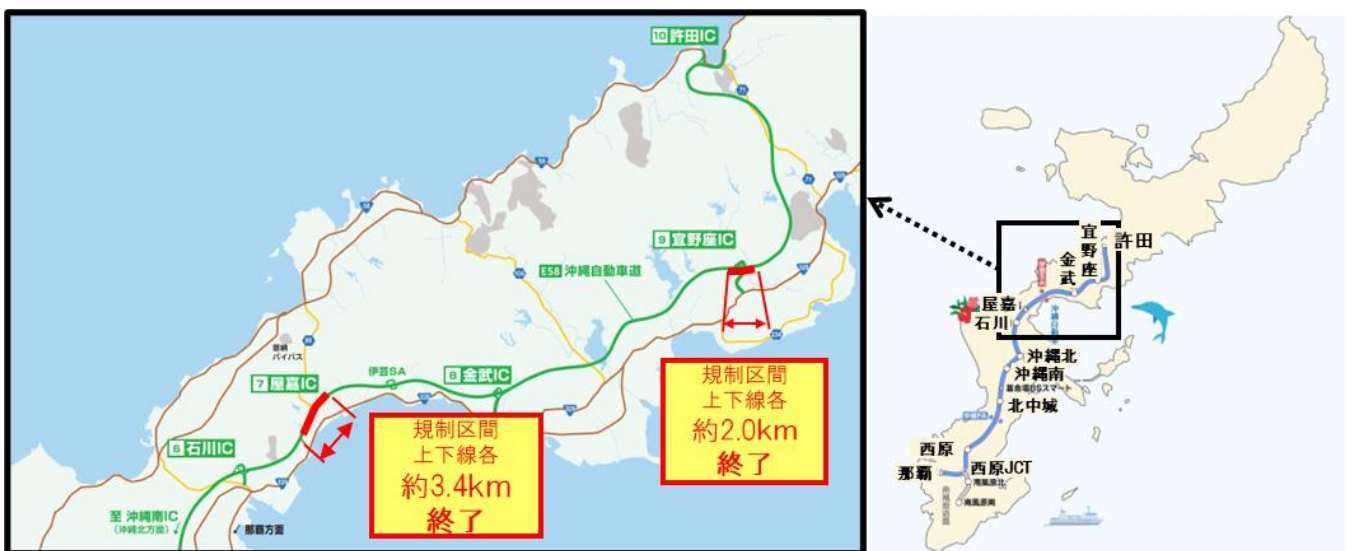
～リニューアルプロジェクトへのご理解とご協力をいただき誠にありがとうございました～

NEXCO 西日本九州支社(福岡市博多区、支社長:加治 英希)が、高速道路リニューアルプロジェクトの一環として実施しておりました [E58 沖縄自動車道 石川インターチェンジ\(IC\)～金武IC 間の終日対面通行規制](#)は、4 月 16 日(木曜)をもって終了しました。工事期間中はご利用時間の変更およびリニューアルプロジェクトへのご理解とご協力をいただきまして誠にありがとうございました。

高速道路をご利用のお客さまおよび沿道にお住まいの皆さまには大変ご迷惑おかけしましたことをお詫び申し上げます。

1. 終日対面通行規制を終了した区間および期間

路 線	区 間	規制期間	規制延長 (うち、対面通行区間)
E58 沖縄自動車道	石川 IC～金武 IC (屋嘉第二高架橋)	令和 8 年 1 月 6 日(火曜)～ 令和 8 年 4 月 16 日(木曜)	約 3.4km (約 2.2km)
	金武 IC～許田 IC (宜野座橋)	令和 8 年 1 月 9 日(金曜)～ 令和 8 年 4 月 8 日(水曜)	約 2.0km (約 0.3km)



【参考】令和 8 年 2 月 17 日付けお知らせ

[沖縄自動車道リニューアル工事渋滞対策連絡会議の開催結果について](#)

【参考】令和 8 年 4 月 8 日付けお知らせ

[E58 沖縄自動車道 金武 IC～許田 IC 間の終日対面通行規制は 4 月 8 日\(水曜\)をもって終了しました](#)

2. 工事内容（屋嘉第二高架橋 上り線）

○コンクリート床版の取替工事

老朽化した橋梁の鉄筋コンクリート床版を、より耐久性の高いプレレストコンクリート床版へ取り替えました。

○床版防水工事と舗装工事

新しく取り替えたコンクリート床版の耐久性を高めるための床版防水を行った後にアスファルト舗装を行いました。



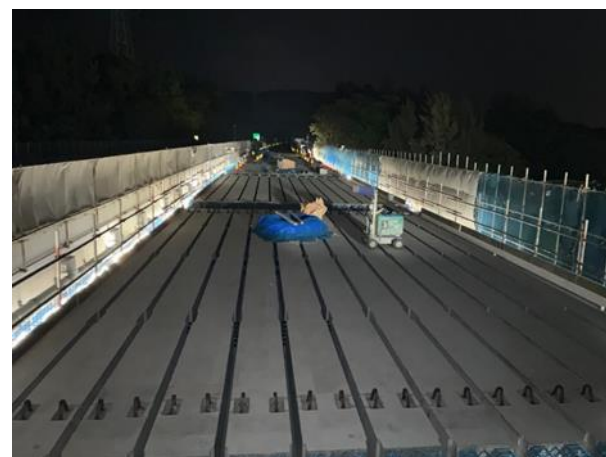
全景：施工前



全景：施工後



床版取替 施工前



床版取替 施工後(床版防水工事施工前)

3. 工事中の状況写真（屋嘉第二高架橋 上り線）



損傷した床版の撤去作業状況



新設床版の設置作業状況



床版防水工事の作業状況



舗装工事の作業状況

4. 渋滞状況等について

高速道路本線にて下表のとおり渋滞が発生しました。

主な渋滞発生箇所	方向	最大渋滞長	渋滞ピーク日時
E58 沖縄自動車道 石川IC～金武IC	上り線	約 6.0 km	2月6日(金曜) 18時00分ごろ
	下り線	約 7.2 km	1月13日(火曜) 8時00分ごろ

お客さまおよび沿道にお住まいの皆さまには大変ご迷惑おかけしましたこととお詫び申し上げます。

工事期間中に皆さまからいただいたご意見・ご要望及び工事規制に伴う渋滞発生状況を鑑み、今後の工事規制を計画してまいります。