

令和 8 年 4 月 16 日
 西日本高速道路株式会社

E73 米子自動車道 蒜山 IC～米子 IC 間(上下線)夜間通行止めを実施いたします ～夜間通行止めの時間帯は、一般道を利用したう回にご協力をお願いします～

NEXCO 西日本中国支社(広島市安佐南区、支社長: 本園 民雄)は、お客さまが高速道路を安全で快適にご利用いただけるよう、E73 米子自動車道 蒜山インターチェンジ(IC)～米子IC 間における舗装補修工事等のため、夜間通行止めを実施いたします。

夜間通行止め時に当該区間のご利用を予定されているお客さまは、一般道を利用したう回をお願いいたします。

(5. う回路案内をご参照ください。)

高速道路をご利用のお客さまや沿道の皆さまにはご不便・ご迷惑をおかけしますが、工事へのご理解・ご協力をお願いいたします。また、出発前には最新の交通情報をご確認のうえ、計画的にお出かけいただきますようお願いいたします。

1. 夜間通行止め区間および日時

E73 米子自動車道 蒜山 IC～米子 IC(上下線)(距離 32.9 km)

令和 8 年 6 月 1 日(月曜) 夜 から 6 月 13 日(土曜) 朝 まで

各日 20 時 から 翌朝 6 時 まで(10 時間) 計 10 夜間

(予備日)令和 8 年 6 月 15 日(月曜)夜 から 6 月 19 日(金曜)朝 まで

※天候不良などにより、順延する場合があります。

※土曜・日曜の夜間通行止めは実施しませんが、前日の夜間通行止めが土曜の早朝にまたがります。

【カレンダー】

月	火	水	木	金	土	日
6/1	6/2	6/3	6/4	6/5	6/6	6/7
20時 [通行止め]	20時 [通行止め]	20時 [通行止め]	20時 [通行止め]	20時 [通行止め]	20時 [通行止め]	
6時	6時	6時	6時	6時	6時	
6/8	6/9	6/10	6/11	6/12	6/13	6/14
20時 [通行止め]	20時 [通行止め]	20時 [通行止め]	20時 [通行止め]	20時 [通行止め]	20時 [通行止め]	
6時	6時	6時	6時	6時	6時	
6/15	6/16	6/17	6/18	6/19	6/20	6/21
20時 [予備日]	20時 [予備日]	20時 [予備日]	20時 [予備日]	20時 [予備日]		
6時	6時	6時	6時	6時		

凡例: [通行止め] 通行止め [予備日] 予備日

2. 位置図



3. 夜間通行止め工事実施目的

今回通行止めを実施する区間は、一部区間を除き片側1車線道路です。

通常、片側1車線道路で工事等を行う場合、片側交互通行規制が必要となります。

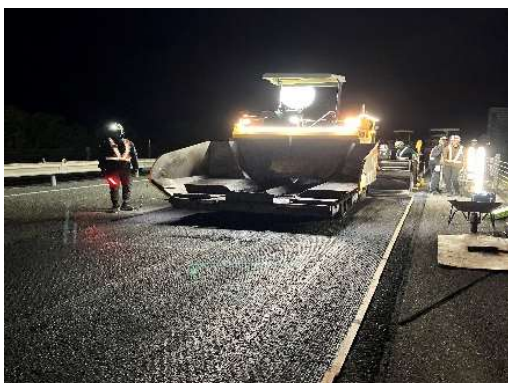
本路線では令和3年度より、お客さまへのご迷惑を最小限とするため、夜間通行止めによる道路の維持修繕作業や点検作業などの集約化工事を行っています。これにより年間の片側交互通行規制回数を削減しています。

4. 主な工事等の内容

当該区間における舗装補修工事、伐採作業、4車線化工事等を実施します。

【イメージ】

《舗装補修工事》



《伐採作業》




6. 夜間通行止め情報について

■夜間通行止めのご案内

- ◎ 各サービスエリア(SA)のインフォメーションや料金所、高速道路事務所などで夜間通行止めをお知らせするチラシの配布またはポスターの掲示、立看板の設置を行います。
- ◎ 高速道路上に横断幕、懸垂幕を設置します。
- ◎ NEXCO 西日本 WEB サイト <https://www.w-nexco.co.jp/>
※当日の工事規制情報については、弊社サイト「工事規制・通行止めの予定」をご覧ください。
https://www.w-nexco.co.jp/traffic_info/construction/

■お出かけ前に入手できる道路交通情報

- ◎ アイハイウェイ 
24 時間、高速道路の道路交通情報をマップや文字情報で確認できるサービスです。次の URL からアクセスしてください。(パソコンから閲覧できるウェブサイトのほか、スマホアプリもあります)

<https://ihighway.jp/>



※QR コードはこちら ⇒

※情報提供料は無料ですが、通信料はお客さまのご負担となります。

- ◎ 日本道路交通情報センター(JARTIC)
 - ・インターネットからのアクセス
次の URL <https://www.jartic.or.jp/>からアクセスしてください。
 - ・電話からのアクセス
全国共通ダイヤル「050-3369-6666」、または、携帯電話で「#8011」におかけいただくと、最寄りの情報センターにつながります。
中国地方・高速情報:050-3369-6769 鳥取情報:050-3369-6631 岡山情報:050-3369-6633

■走行中に入手できる道路交通情報および休憩施設等で入手できる交通情報

- ◎ 道路情報板
- ◎ ハイウェイラジオ(1620kHz)
- ◎ ハイウェイ情報ターミナル(主な SA などで渋滞情報をテレビ画面等でわかりやすくお知らせします。)
- ◎ VICS(VICS 対応のカーナビゲーションなどの車載器で、道路交通情報が入手できます。)

7. お客さまからのお問い合わせ

●工事に関するお問い合わせ

NEXCO 西日本 中国支社 米子高速道路事務所 Tel. 0859-27-2181(代表)

受付時間/平日 9 時 00 分から 17 時 00 分まで

ただし、上記工事実施日は、工事終了時刻まで受け付けます

●上記以外のお問い合わせ

NEXCO 西日本 お客様センター(年中無休・24 時間)



®0120-924863 (クルマでおでかけ 24 時間 ハローさん)

※IP電話等一部のフリーダイヤルがご利用できない場合があります。

その場合は、06-6876-9031 (通話料有料)

電話番号をよくお確かめのうえ、お掛けください。

※工事の詳細情報に関するお問い合わせについては、担当部署をご案内する場合がございます。