

お 知 ら せ

## E58 沖縄自動車道 金武 IC～許田 IC 間の 終日対面通行規制は 4 月 8 日(水曜)をもって終了しました

～E58 沖縄自動車道 石川 IC～金武 IC 間の終日対面通行規制は継続中です～

NEXCO 西日本九州支社(福岡市博多区、支社長:加治 英希)が、高速道路リニューアルプロジェクトの一環として実施しておりました、E58 沖縄自動車道 金武インターチェンジ(IC)～許田IC 間の終日対面通行規制は、4 月 8 日(水曜)をもって終了しました。工事期間中はご利用時間の変更およびリニューアルプロジェクトへのご理解とご協力をいただきまして誠にありがとうございました。

なお、E58 沖縄自動車道 石川 IC～金武 IC 間の終日対面通行規制は継続しております。

高速道路をご利用のお客様および沿道にお住いの皆様にはご不便、ご迷惑をおかけしますが、ご理解とご協力をお願いします。

### 1. 終日対面通行規制の実施区間および期間

路 線	区 間	規制期間	規制延長 (うち、対面通行区間)
E58 沖縄自動車道	石川 IC～金武 IC (屋嘉第二高架橋)	令和 8 年 1 月 6 日(火曜)～ 令和 8 年 4 月中旬(予定) <b>終日対面通行規制継続中</b>	約 3.4km (約 2.2km)
	金武 IC～許田 IC (宜野座橋)	令和 8 年 1 月 9 日(金曜)～ <b>令和 8 年 4 月 8 日(水曜)</b> <b>終日対面通行規制は終了しました</b>	約 2.0km (約 0.3km)



## 2. 工事内容（宜野座橋 上り線）

### ○コンクリート床版の取替工事

老朽化した橋梁の鉄筋コンクリート床版を、より耐久性の高いプレレストコンクリート床版へ取り替えました。

### ○床版防水工事と舗装工事

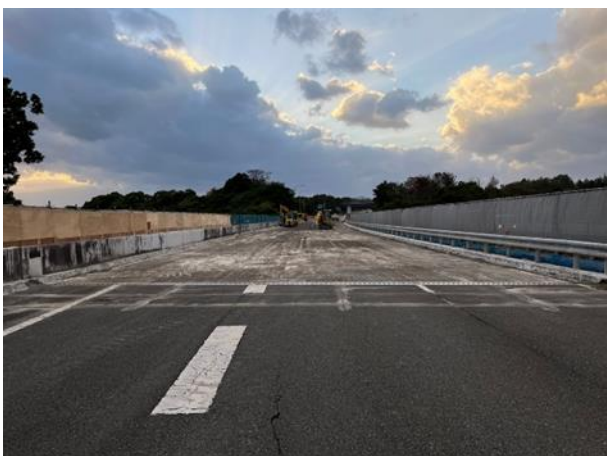
新しく取り替えたコンクリート床版の耐久性を高めるための床版防水を行った後にアスファルト舗装を行いました。



全景：施工前



全景：施工後



床版取替 施工前



床版取替 施工後(床版防水工事施工前)

## 3. 工事中の状況写真（宜野座橋 上り線）



損傷した床版の撤去作業状況



新設床版の設置作業状況



床版防水工事の作業状況



舗装工事の作業状況