

## E27 舞鶴若狭自動車道 舞鶴東 IC～大飯高浜 IC(上り線) 緊急工事に伴う通行止めを実施します

NEXCO 西日本関西支社(大阪府茨木市、支社長:諸富 正和)は、E27 舞鶴若狭自動車道(E27 舞鶴若狭道)舞鶴東インターチェンジ(IC)～大飯高浜IC(上り線)で、緊急工事(路面補修作業)に伴う通行止めを実施いたします。

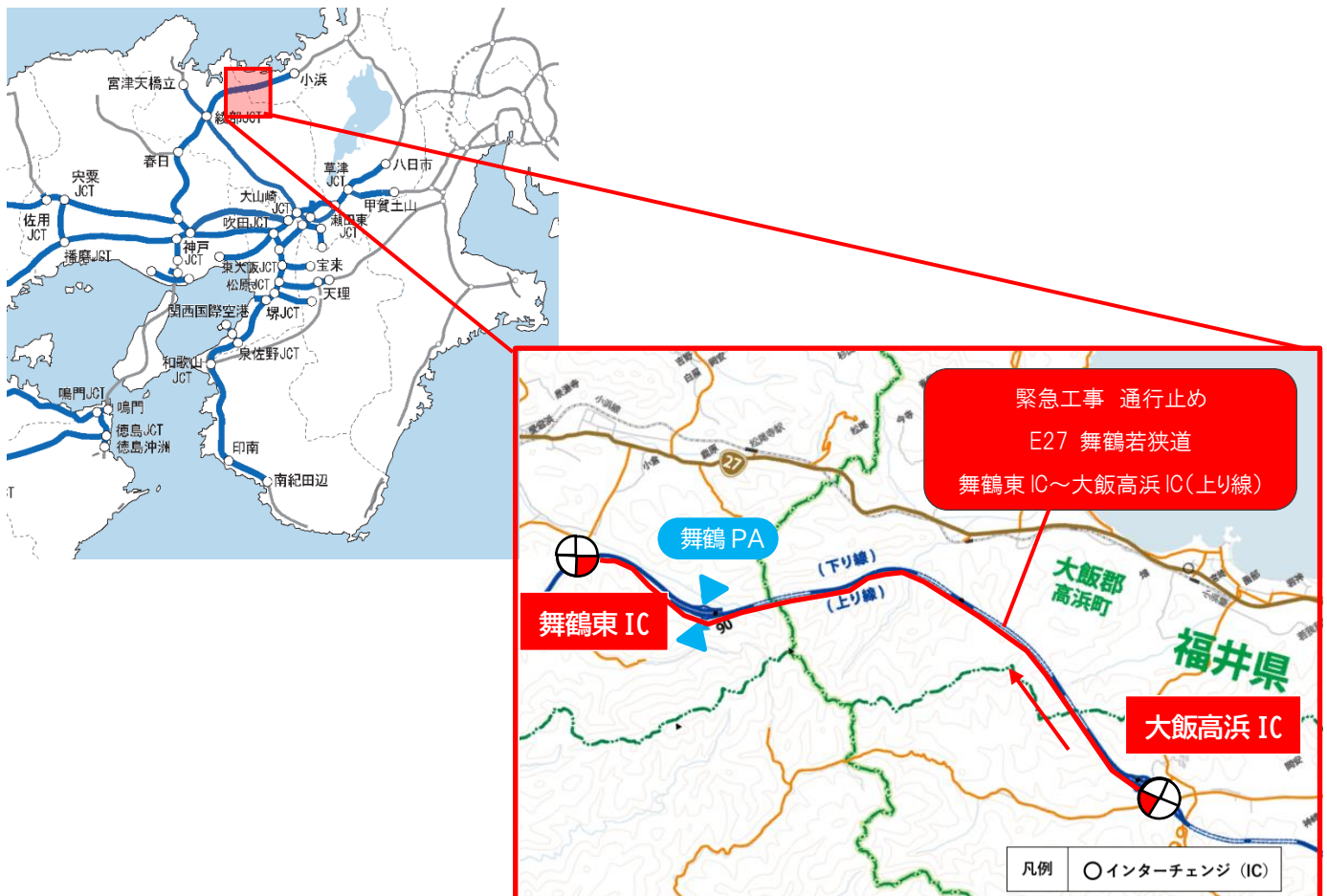
通行止めの時間帯は、国道 27 号等へう回いただきますようお願いいたします。(4.5回路案内参照)。

高速道路をご利用のお客さまや沿道の皆さまには、ご不便、ご迷惑をおかけしますが、工事へのご理解・ご協力をお願いいたします。また、ご出発前には最新の交通情報をご確認のうえ、お出かけいただきますようお願いいたします。

### 1. 規制箇所および日時等

規制箇所:	E27 舞鶴若狭道 舞鶴東 IC～大飯高浜 IC (上り線)(約 13.0km)
日 時:	令和 8 年 2 月 10 日(火曜) 18 時から 20 時まで(約 2 時間予定) ※作業終了次第、規制解除
規制方式:	通行止め

### 2. 位置図

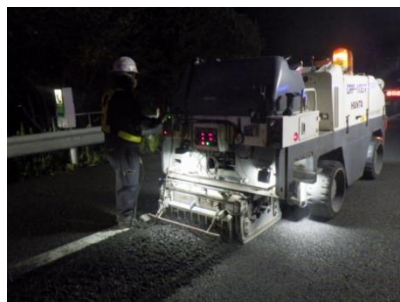


### 3. 工事内容

#### ○路面補修作業

お客さまの走行の安全・快適性の確保のため、損傷した舗装路面の補修作業を実施します。

《施工状況(イメージ)》



### 4. う回路案内

E27 舞鶴若狭道 舞鶴東IC～大飯高浜IC(上り線)通行止め時には、以下のとおり一般道へのう回にご協力くださいますようお願いいたします。

経 路		距離	所要時間
通常ルート	E27 舞鶴若狭道 大飯高浜 IC ⇒ 舞鶴東 IC	約 13km	約 12 分
一般道う回路	E27 舞鶴若狭道 大飯高浜 IC ⇒ 県道 16 号 ⇒ 国道 27 号 ⇒ 府道 28 号 ⇒ 舞鶴東 IC	約 20km	約 27 分



## 5. 乗り継ぎ料金調整について

当該通行止めにより、高速道路を流出指定 IC で一旦流出し、一般道にう回して再流入 IC から再度同一方向の高速道路に乗り継がれるお客さまには、高速道路の通行料金が割高にならないよう所定の方法で調整します。

《乗り継ぎ IC》

道路名	通行止め区間	乗り継ぎIC※1	
		流出指定IC ※3	再流入 IC ※2※3
E27 舞鶴若狭道	大飯高浜 IC～舞鶴東 IC (上り線:福知山方面)	E27 舞鶴若狭道 大飯高浜 IC、小浜西 IC	E27 舞鶴若狭道 舞鶴東 IC、舞鶴西 IC、綾部 IC E9 京都縦貫道 綾部安国寺 IC、京丹波わち IC 舞鶴大江 IC

※1 流出指定ICで流出されてから12時間以内に再流入ICから乗り継いでください。

※2 流出指定 IC で流出後、通行止めが解除された場合は、通行止め区間内の IC(流出指定 IC を含む)で流入されても料金の調整を行います。

※3 大飯高浜IC、小浜西IC、舞鶴大江 IC はETC専用です。ETC以外でご利用のお客さまが、緊急工事通行止めに伴い、当該ICで高速道路から流出または高速道路へ再流入される場合は、サポートレーンをご利用ください。

【ETC(ノンストップ自動料金支払いシステム)をご利用にならないお客さま(現金などでのお支払いのお客さま)】

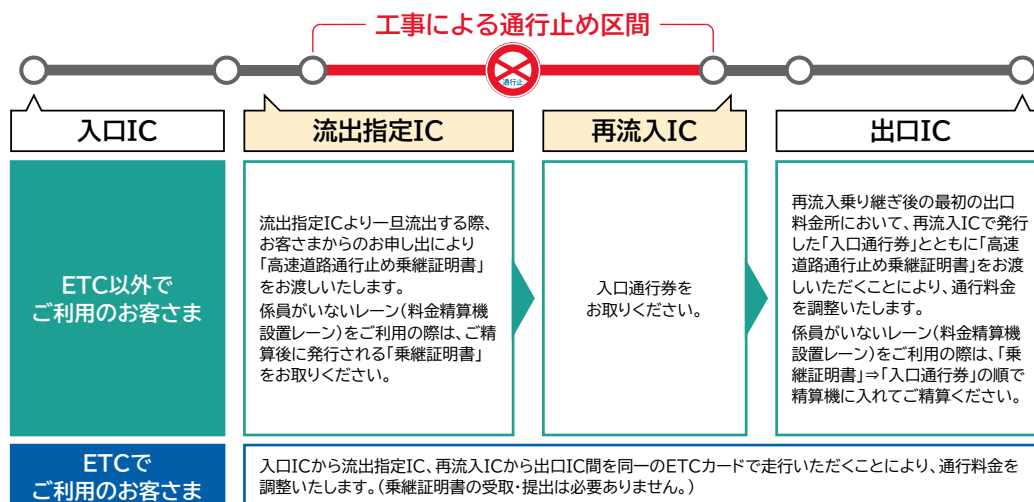
流出指定 IC より一旦流出する際、お客さまからのお申し出により「高速道路通行止め乗継証明書」をお渡しいたします。その後、再流入乗り継ぎ後の最初の出口料金所において、再流入 IC で発行した「入口通行券」とともに「高速道路通行止め乗継証明書」をお渡しいただくことにより、通行料金を調整いたします。係員がいないレーン(料金自動精算機設置レーン)をご利用の際は、「乗継証明書」⇒「入口通行券」の順で精算機に入れてご精算ください。

【ETC をご利用になるお客さま】

入口 IC から流出指定 IC、再流入 IC から出口 IC 間を同一の ETC カードで走行いただくことにより、通行料金を調整いたします。(乗継証明書の受取・提出は必要ありません)

《ご注意》

- ・出口料金所の路側表示器などは乗継調整前の通行料金が表示されますが、クレジットカード会社などからの請求時には乗継調整後の通行料金で精算させていただきます。
- ・通行止めに伴う乗継調整におけるETC 時間帯割引の適用については、直通走行と見なした場合に適用される ETC 時間を適用したうえで乗継調整を行います。



**【ご注意】**  
(ETCでご利用のお客さま)

○各料金所では乗継ぎ料金調整前の通行料金が表示されますが、クレジットカード会社等からの請求時には乗継ぎ料金調整後の通行料金で精算させていただきます。

○通行止めに伴う乗継ぎ料金調整におけるETC割引の適用については、直通行とみなした場合に適用されるETC割引を適用したうえで乗継ぎ料金調整を行います。

参考図：料金調整イメージ

## 6. 通行止めに関する情報

- お出かけ前に入手できる交通情報
  - [アイハイウェイ](#)をご覧ください。
  - [道路交通情報に関するお問い合わせ](#)をご覧ください。
- 走行中に入手できる道路交通情報および関西地区の休憩施設で入手できる交通情報
  - 道路情報板
  - ハイウェイラジオ(1620kHz)
  - VICS(VICS対応のカーナビゲーションなどの車載器などで、道路交通情報が入手できます。)

## 7. お客さまからのお問い合わせ

- 工事に関するお問い合わせ  
NEXCO 西日本 関西支社 福知山高速道路事務所 TEL. 0773-27-7101(代表)  
受付時間／平日 9:00～17:00(土曜・日曜・祝日を除く)

- 通行料金等に関するお問い合わせ  
NEXCO 西日本 お客さまセンター(年中無休・24 時間受付)

 0120-924863 (クルマでおかけ 24 時間 ハローさん)

※ IP電話等一部の電話からはフリーダイヤルがご利用できない場合があります。

その場合は、06-6876-9031 (通話料有料)

電話番号をよくお確かめのうえ、お掛けください。

※ 工事の詳細情報に関するお問い合わせについては、担当部署をご案内する場合があります。