

令和 8 年 2 月 5 日
西日本高速道路株式会社

E11 松山自動車道 いよ西条 IC～いよ小松 IC・JCT(下り線)

損傷した路面への車両乗り上げ事象について

西日本高速道路(株)四国支社(高松市朝日町、支社長:喜久里 真二)が管理する E11 松山自動車道 いよ西条インターチェンジ(IC)からいよ小松 IC・ジャンクション(JCT)間下り線において、令和 8 年 2 月 4 日(水曜) 21 時 37 分頃、本線路面の補修箇所から補修材がはく離し、これに乗り上げたお客さまの車両が損傷する事象が発生しました。お客さまには多大なご迷惑をおかけしたことを深くお詫び申し上げます。

なお、当該損傷箇所については、応急補修を実施しています。

- 1.発生日時 令和 8 年 2 月 4 日(水曜) 21 時 37 分頃
- 2.発生場所 E11 松山自動車道 いよ西条 IC～いよ小松 IC・JCT 下り線
湯之谷トンネル内 走行車線 KP102 付近 【住所:愛媛県西条市】
- 3.現在確認できている被害状況
お客さま車両 2 台(人的被害なし)
※本件でお心あたりのある方は、お手数ですが「6. お問い合わせ先」までご連絡下さい。
- 4.現在の状況 路面については応急補修済み。
- 5.発生原因 事象の詳細は調査中。
- 6.お問合せ 本件に関するお問合せは、西日本高速道路(株)四国支社 愛媛高速道路事務所にお問い合わせいたします。
西日本高速道路(株)四国支社 愛媛高速道路事務所
電話 089-905-0181 (平日 9 時 00 分～17 時 30 分)

土曜、日曜、祝日、上記時間外でのお問合せは以下にお願いいたします。
NEXCO西日本 お客さまセンター(年中無休・24 時間)

 **0120-924863** (クルマでおかけ24時間ハローさん)

※IP電話等一部のフリーダイヤルがご利用できない場合があります。

その場合は、 **06-6876-9031** (通話料有料)

電話のお掛け間違いが大変多くなっています。上記以外の電話番号はございません。

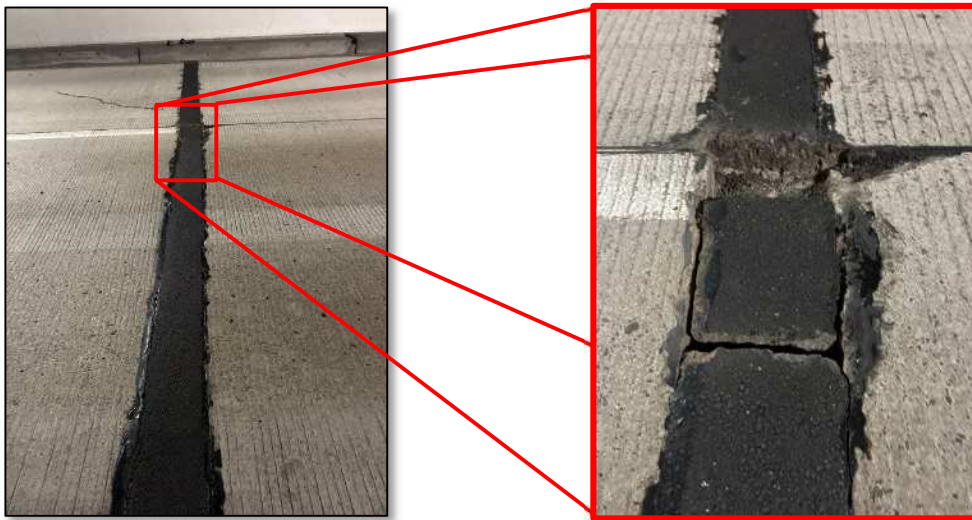
電話番号をよくお確かめのうえ、お掛けください。

7. 位置図



8. 状況写真

補修材の損傷状況



以上