

令和 8 年 1 月 27 日
 西日本高速道路株式会社

E27 舞鶴若狭自動車道 舞鶴西 IC～小浜 IC(上下線) 排雪作業に伴う夜間通行止めは 1 月 27 日(火曜)をもって終了しました — 工事へのご理解とご協力をいただきまして誠にありがとうございました —

NEXCO 西日本関西支社(大阪府茨木市、支社長:諸富 正和)が実施しておりました、E27 舞鶴若狭自動車道(E27 舞鶴若狭道)舞鶴西インターチェンジ(IC)～小浜IC(上下線)での排雪作業に伴う夜間通行止めは、1 月 27 日(金曜)朝 5 時 30 分をもちまして終了しました。

工事期間中は、夜間通行止めによるう回路のご利用等において、ご迷惑をお掛けしたことをお詫びいたします。作業へのご理解とご協力をいただきまして誠にありがとうございました。

■工事内容:排雪作業を実施しました。

■工事区間および工事期間:

規制区間: E27 舞鶴若狭道 舞鶴西 IC～小浜 IC (上下線)(約 46.5km)

日 時: 令和 8 年 1 月 26 日(月曜)20 時 から 1 月 27 日(火曜)5 時 30 分 まで (9 時間 30 分)

規制方式: 夜間通行止め

1. 位置図



2. 工事内容

○排雪作業(トンネル・橋梁部)

お客様の走行の安全・快適性の確保のため、上下線で通行止めをし、トンネル・橋梁路肩部に堆雪している雪の排雪作業を実施しました。

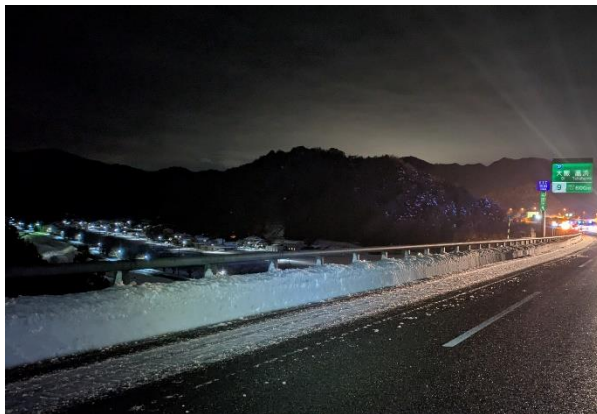
《作業前》



《作業中》



《作業後》



3. 渋滞発生状況

期間中、工事に伴う渋滞は発生しませんでした。