

令和 8 年 1 月 16 日  
西日本高速道路株式会社

お知らせ

**E3 九州自動車道 小郡鳥栖南スマートICの夜間閉鎖は  
1 月 15 日(木曜)をもって終了しました**  
—作業へのご理解とご協力をいただき誠にありがとうございました—

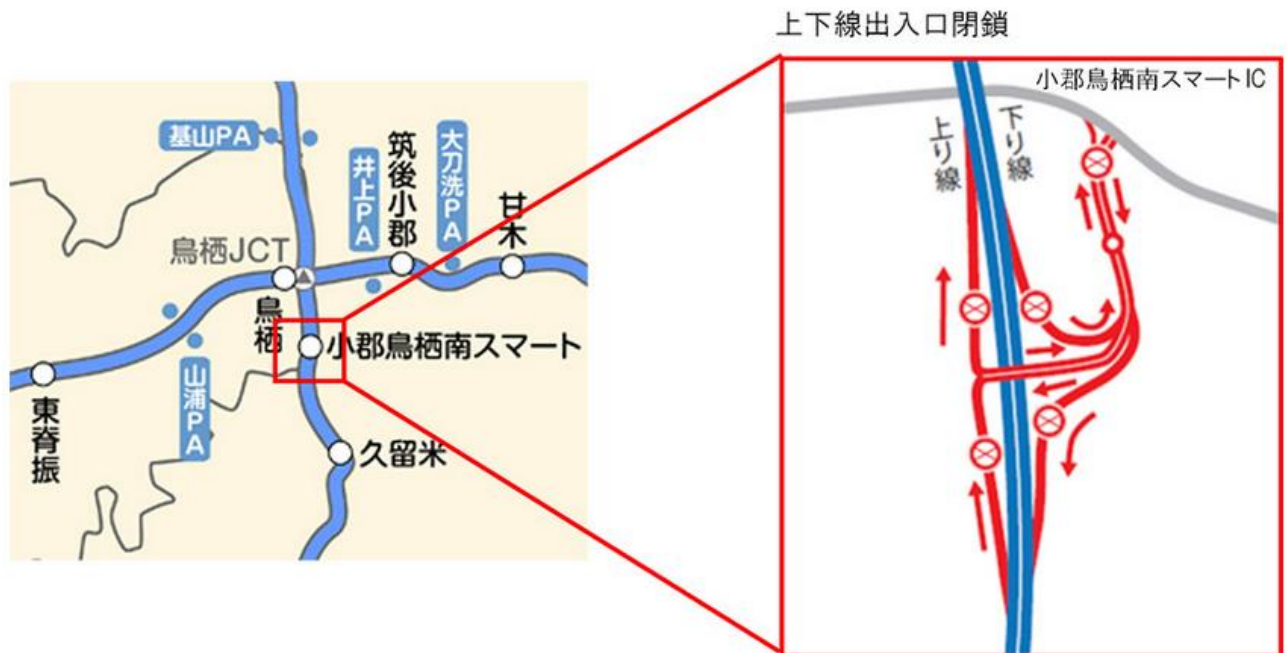
NEXCO西日本九州支社(福岡市博多区、支社長:加治 英希)が実施していましたE3 九州自動車道 [小郡鳥栖南スマートインターチェンジ\(IC\)の夜間閉鎖](#)は1月15日(木曜)朝5時51分をもって終了しました。  
期間中は夜間閉鎖による回路のご利用などにおいて、ご理解とご協力をいただき誠にありがとうございました。

1. 夜間閉鎖の箇所と日時

(1)E3 九州自動車道 小郡鳥栖南スマートIC (出入口閉鎖)

令和 8 年 1 月 14 日(水曜)夜から令和 8 年 1 月 15 日(木曜)朝まで  
夜 23 時から翌 5 時 51 分まで(6 時間 51 分) 1 夜間

夜間閉鎖位置図



## 2. 主な工事内容

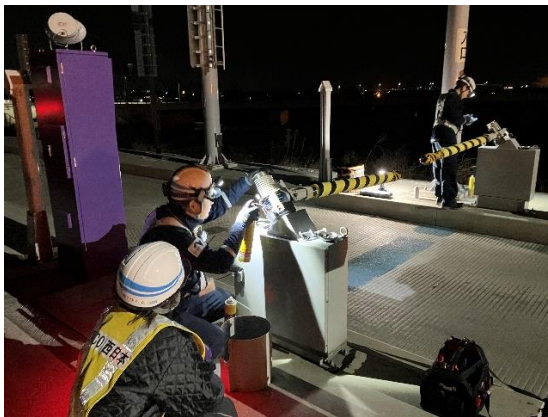
年に1回のETC設備定期点検を行いました。



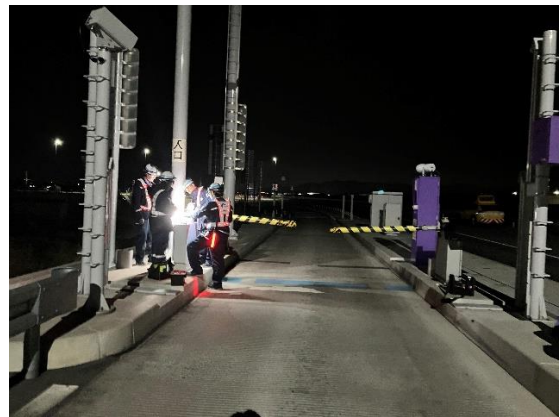
< E T C設備点検 >



< E T C設備点検 >



< E T C設備点検 >



< E T C設備点検 >

## 3. 渋滞状況について

期間中、工事に伴う渋滞は発生しませんでした。