

令和8年1月16日  
愛媛県伊予市  
西日本高速道路株式会社

## 旅っチャで始まる、伊予の冒険。ミッションをクリアして、愛媛県伊予市の魅力を満喫しよう ～Mission 伊予 possible～ 令和8年1月31日開始

愛媛県伊予市(伊予市米湊、市長:武智 邦典)と、NEXCO西日本四国支社(高松市朝日町、支社長:喜久里 真二)は、伊予市への「観光流動」の創出と周遊促進を図ることを目的に「Mission 伊予 possible キャンペーン」を令和8年1月31日(土曜日)から開始します。

今回のキャンペーンは、四国の高速道路サービスエリア(SA)の計2か所に、カプセル自販機「旅っチャ」を設置し、全てのカプセルに封入されるチケット(3種類)の「ミッション」をそれぞれ達成するたび、愛媛県伊予市内でのお買い物にご利用いただけるクーポン券へと進化する企画です。

各チケットの進化に必要なミッションは「①指定された伊予市内のスポットへの訪問」、「②高速道路が定額で乗り放題となる割引プラン『四国まるごとドライブパス』または『四国周遊ドライブパス』のご利用」、そして「③キャンペーンに関するアンケート回答」の3種類です。いずれか1つのミッションからでもチャレンジいただけます。

この機会に是非、四国のおトクなドライブパスを使って伊予市自慢の人気スポットをお楽しみください。



伊予灘SA(上り線)  
(伊予ICから約6km)



ウェルピア伊予  
(伊予ICから約4km)



ふたみシーサイド公園  
(伊予ICから約10km)



### 新たなクルマ旅の提案

クルマ旅の偶発性と体験性の演出を目的に、「運試し型の小型チケット販売機」をSA・PAなどに設置し、旅先で地元ならではのグルメやショッピングが楽しめるお得なチケットが当たるキャンペーンを、自治体との共創により実施しています。

高速道路を通してお客さまに地域の魅力をお得に堪能していただくという、新たなクルマ旅を提供しています。





## 1. 企画内容

●キャンペーン名：Mission 伊予 possible

●実施期間：令和8年1月31日(土曜日)～令和8年3月1日(日曜日)

●旅っちゃ設置箇所：(1) E11 松山自動車道 石鎚山SA(下り線)

(2) E56 松山自動車道 伊予灘SA(上り線)

※カプセルは1回100円の100玉限定販売。売り切れ次第終了となります。

●同封チケット：①ミッションクーポン(1,000円)

(クーポン) クーポンに記された伊予市内のスポット(5箇所のうちランダムで1箇所)を訪れ、スポットに設置されているポスターに備えつけのシールをゲットし、クーポンを有効化

②ドライブバスクーポン引換券

実施期間中の「四国まるごとドライブパス」または「四国周遊ドライブパス」申込完了メールを伊予灘SA(上り線)で提示すると、1,000円クーポンを進呈(先着50名様)

③アンケートクーポン(300円)

キャンペーン後のアンケートに回答し、キーワードをゲットし、クーポンを有効化

●キャンペーン参加スポット：伊予市内の観光施設及び道の駅 6箇所

### ①ウェルピア伊予

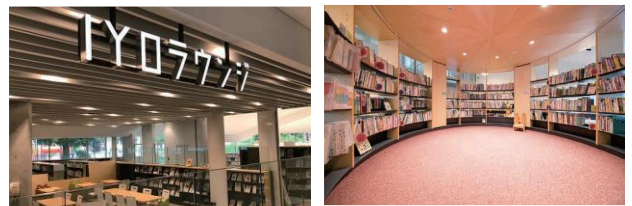
宿泊・レストラン・スポーツ施設・大浴場を備えた総合文化施設。展望ラウンジからは伊予灘の絶景を望め、プールやテニスなどアクティビティも充実。レストランではランチバイキングが味わえます。



ミッションスポット	ドライブパス引換え	クーポン利用
○	—	○

### ②IYO夢みらい館

文化ホールや図書館、交流スペースを備えた複合施設。イベントやワークショップ、学習スペースなど、市民や観光客が気軽に利用できる文化交流の拠点です。



ミッションスポット	ドライブパス引換え	クーポン利用
○	—	—

### ③手作り交流市場 町家

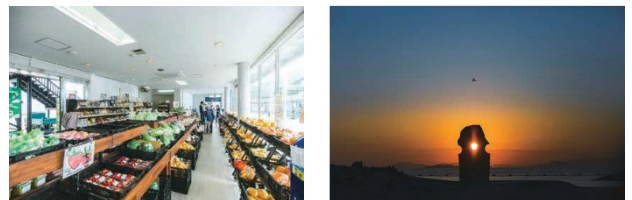
新鮮な野菜や果物、鮮魚、加工品、手作り雑貨など、伊予市ならではの品々が並びます。テラス席での食事や、週末のイベントも楽しめる交流の場です。



ミッションスポット	ドライブパス引換え	クーポン利用
○	—	○

### ④道の駅 ふたみ

伊予灘に沈む絶景の夕陽を楽しめます。海沿いのテラスでゆったりと過ごしなが、地元食材を使ったグルメや特産品のショッピングも満喫できます。



ミッションスポット	ドライブパス引換え	クーポン利用
○	—	○

### ⑤道の駅 なかやま

そば打ちや木工体験ができる体験型スポット。  
地元の味覚や工芸に触れながら、旅の思い出を手作りできるのが魅力です。特産品の販売も行っています。



ミッションスポット	ドライブパス引換え	クーポン利用
○	—	○

### ⑥伊予灘SA(上り線)

松山自動車道の高台に位置し、伊予灘と道後平野を一望できるロケーションが魅力です。ショッピングコーナーでは、愛媛ならではの土産が充実。



ミッションスポット	ドライブパス引換え	クーポン利用
—	○	○

### ●参加方法：

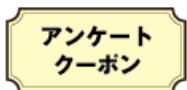
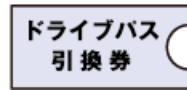
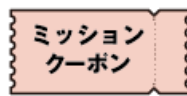


旅っチャを回す



#### 3種類のチケットGET！

(各条件達成でクーポン券に進化)



#### 旅っチャ設置場所

- ・石鎚山SA(下り線)
- ・伊予灘SA(上り線)

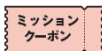
で旅っチャ(1回100円)を回そう！

同封されている3種類のチケットをゲットしそれぞれクーポン券に進化させよう！

※1つのミッションからでも参加可能！  
カプセルは100玉限定でなくなり次第終了するよ！

写真はイメージです。

### ○ミッションクーポン



I. クーポンに記載の伊予市内ミッションスポット(5箇所のうちランダムで1箇所)を訪れ、伊予市の魅力を満喫しよう！



II. ミッションスポットに設置しているポスターに備え付けのシールを来訪の証としてGETしよう！



III. ミッションクーポンヘシールを貼り付けると1,000円クーポンとして利用可能に！  
「クーポン利用店舗」でグルメやショッピングを楽しもう！

#### 【ポスター設置例】



各ミッションスポットに設置しているポスターにはシールケースを備え付け

#### 【シールデザイン例】



スポット毎にシールデザインは異なります



## ○ドライブパスクーポン引換券

ドライブパス  
引換券

Ⅰ.キャンペーン期間内(1月31日～3月1日)の利用予定で「四国まるごとドライブパス」または「四国周遊ドライブパス」を申し込みましょう！  
「申し込み完了メール」は削除せずに保管しておいてね！



Ⅱ.伊予灘SA(上り線)へ行き、ショップレジスタッフに「申し込み完了メール」と「ドライブパスクーポン引換券」を提示しよう！  
ドライブパス1申し込みにつき引き換えできるのは1回のみ！



Ⅲ.提示内容の確認が終われば、1,000 円クーポンと引き換え！  
「クーポン利用店舗」でグルメやショッピングを楽しもう！

※先着50名さま限定のため引換券をお持ちでもクーポンのお渡しが出来ない場合があります。

(引き換え状況等の確認は伊予灘SA(上り線)([TEL:089-946-7755](tel:089-946-7755))にお問合せ下さい。)

※2月21日(土曜日)～23日(月曜日)は、キャンペーンを実施しておりますが、ドライブパスは利用ができません。

## ○アンケートクーポン

アンケート  
クーポン

Ⅰ.アンケートクーポンに記載されているQRコードを読み取りアンケートに回答しよう！



Ⅱ.アンケート終了画面でのみ表示される「キーワード」を覚えよう！



Ⅲ. アンケートクーポンにキーワードを記載すると300 円クーポンとして利用可能に！  
「クーポン利用店舗」でグルメやショッピングを楽しもう！

※詳細は別紙またはキャンペーン公式サイトをご参照ください。

[https://www.w-nexco.co.jp/shikoku/mission\\_iyo\\_possible/](https://www.w-nexco.co.jp/shikoku/mission_iyo_possible/)



## 2.「四国まるごとドライブパス」「四国周遊ドライブパス」を使っておトクにドライブ

NEXCO西日本では、四国4県と四国ツーリズム創造機構と連携し、四国の高速道路が定額料金で乗り放題となるETC限定の割引プラン「四国まるごとドライブパス」「四国周遊ドライブパス」を販売中です。関西・中国・九州の各発着エリアから四国周遊エリアまでの往復料金及び四国周遊エリア内の走行料金がセットになったおトクな「四国まるごとドライブパス」と、四国4県の高速道路が乗り放題でおトクな「四国周遊ドライブパス」の2種をご用意しております。ご利用前にご希望のドライブパスと利用日数を選んでお申し込みいただけます。

詳細はドライブパス(周遊割引)の申込専用サイト「みち旅」でご確認ください。

(<https://www.michitabi.com/>)



### 3. 伊予市について

伊予市は、愛媛県のほぼ中央、道後平野の西南部から四国山地の一部にわたり、西北は風光明媚な瀬戸内海に面しており、県都松山市から約10kmに位置しています。

観光キャッチコピー“山恋、海恋、町恋。”のとおり、山の中山エリア、海の双海エリア、町の郡中エリアと多彩な表情をもっています。

400mの砂浜に面した県内でも人気を誇る夕日スポット「ふたみシーサイド公園」や、撮影スポットとして大人気の「下灘駅」など絶景スポットがたくさん！

また、伊予市には日本一といわれる「中山栗」をはじめ、品質・味ともに最高品とされる「唐川びわ」、自然の味と風味をもつ「花かつお」等、新鮮で魅力的な山の幸・海の幸も豊富です！またキウイフルーツについては県内トップクラスの収穫量を誇っています。

～「ますます、いよし。ブランド」～

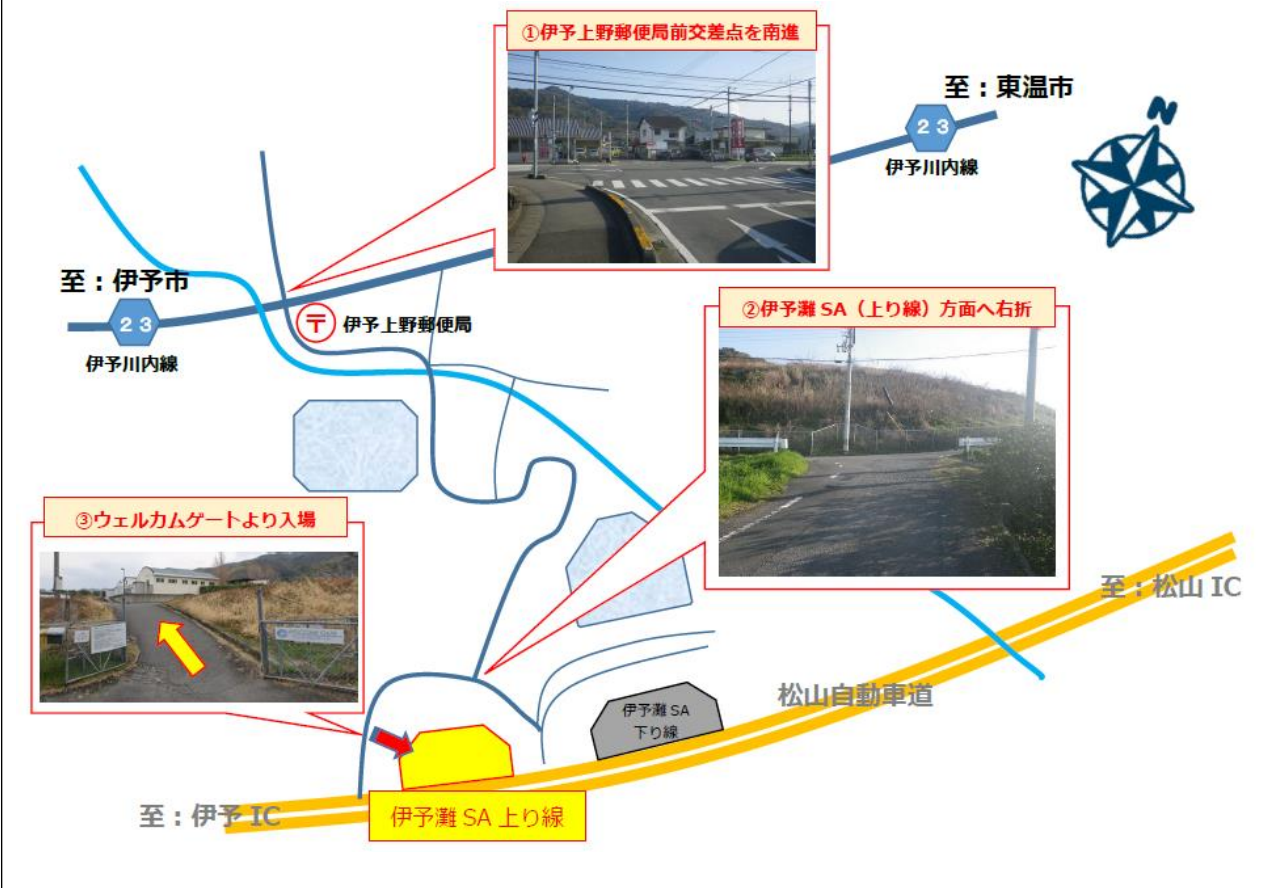
伊予市には、豊かな自然に育まれた「食材」と「食文化」や優れた技能、技法から生み出された市産品など、魅力的で大きな可能性をもった地域資源があります。これらの市産品の中から特に優れたものを「ますます、いよし。ブランド」として認定し、伊予市のおススメとして県内外でPRしています。

(<https://www.city.iyo.lg.jp/keizaikoyou/citybrand/index.html>)



#### 【参考】E56松山自動車道 伊予灘SA(上り線) 一般道からの案内図

ウェルカムゲート(一般道からサービスエリアをご利用いただくための出入口)より、一般道からもご利用いただけます。本キャンペーンの対象施設は伊予灘SA(上り線)のみとなりますのでご注意ください。



## 伊予市観光にもおすすめ！ 選べる2つのドライブパス！

### ドライブパスとは？

高速道路が定額料金で乗り放題となる  
お得な割引プランです！

旅の目的に合わせて選べる、

四国まるごとドライブパス&四国周遊ドライブパス



### ！ご注意

2月21日(土)～23日(月)は  
ドライブパスをご利用できません。

### 四国まるごとドライブパス

ETC利用限定 軽・普通車・二輪車限定 インターネット事前申込制

四国の高速道路が乗り放題のおトク  
**四国まるごと  
ドライブパス**

「四国まるごとドライブパス」は、四国までの往復  
高速道路(NEXCO西日本管内)利用と、四国内の  
高速道路乗り放題がセットになったおトクな  
プランです。関西・中国・九州の4つの発着エリア  
から選べ、利用期間も2日間・3日間・4日間の  
3タイプをご用意！

Webサイトはこちら

本四高速(神戸淡路鳴門道・  
瀬戸中央道・しまなみ海道)  
の通行料金は上記プランに  
含まれておりません。



### 選べる4つの発着エリア

プラン	利用期間	普通車	軽自動車(二輪車)
<b>A</b> 滋賀・京都・ 大阪 発着プラン	4日間	8,900円	7,200円
	3日間	8,000円	6,400円
	2日間	7,100円	5,600円
<b>B</b> 兵庫・岡山 発着プラン	4日間	8,200円	6,700円
	3日間	7,300円	5,900円
	2日間	6,400円	5,100円
<b>C</b> 広島・ 山口東部 発着プラン	4日間	8,600円	7,000円
	3日間	7,700円	6,200円
	2日間	6,800円	5,400円
<b>D</b> 福岡・ 山口西部 発着プラン	4日間	12,400円	10,100円
	3日間	11,500円	9,300円
	2日間	10,600円	8,500円

### 四国周遊ドライブパス



「四国周遊ドライブパス」は、連続する2日間または3日間、対象  
エリアの四国の高速道路が乗り降り自由になるおトクなプランです。

期間	普通車	軽自動車
3日間	7,200円	5,800円
2日間	6,300円	5,000円

Webサイトはこちら



**お申し込み・注意事項** 高速道路の利用を開始する前までに Web サイトからお申し込みください。

ご出発の1カ月前からお申し込みできます。

各プランごとに同一ETCカードにつき、1月1日～12月31日までの間で年4回までお申し込み可能です。

年5回以上のお申し込みとなる場合、エラーメッセージが表示され、お申し込みができません。

お申し込みにはETCカード番号が必要です。お手元ETCカードをご用意のうえでお申し込みください。

ドライブパスは通年を通じて販売しておりますが3連休など割引適用除外日があります。

お申込み・詳しい内容は  
NEXCO西日本のWEBサイト

みち旅

検索

# Mission 伊予 possible



愛媛県伊予市を満喫！

サービスエリアで旅っちゃを回して  
ミッションスポットを体験しよう！



キャンペーン期間

2026.1.31(土)10:00 ▶ 3.1(日)22:00まで



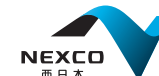
旅っちゃ設置場所  
伊予灘SA(上り線)  
販売時間:7:00～22:00

旅っちゃ設置場所  
石鎚山SA(下り線)  
販売時間:24時間営業

伊予ICまでの所要時間  
(高速道路利用の場合)  
岡山ICから約2時間15分  
鳴門ICから約2時間30分  
吹田ICから約4時間15分

ますます、いよし。

伊予市





# ミッションいよポッシブルとは？

キャンペーン  
サイトはこちら▶

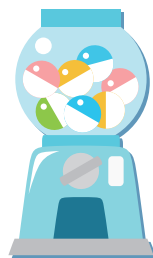


参加方法 ▶▶ サービスエリアにて限定の旅っチャを回そう！

いよ / 旅っチャ

旅っチャ設置場所はコチラ /

松山自動車道  
石鎚山 サービスエリア（下り線）  
伊予灘 サービスエリア（上り線）



100玉限定！  
なくなり次第終了！

1回  
100円

旅っチャを回す

## 3種類のチケットGET!!

各条件を達成すると、クーポン券に進化！

ミッション  
クーポン

ドライブバス  
引換券

アンケート  
クーポン

Mission

クーポンに記載の  
ミッションスポットへ

ポスターに備え付けの  
シールをGET

ミッションクーポンへ  
シールを貼り付けると

1,000円  
クーポンとして利用可

ご利用の方は、  
ドライブバス申し込み後  
伊予灘サービスエリア  
上り線へ

ショップレジスタップへ  
申し込み完了メールを提示

先着  
50名  
さま

クーポン券に引換  
1,000円  
クーポンとして利用可

QRコードを読み取り  
アンケートに回答

キーワード発行

クーポンに  
キーワードを記入すると

300円  
クーポンとして利用可

※クーポン利用に関する詳細は同封の取扱説明書を確認してください

### ① 参加する際は注意してね！

- ドライブバス引換の対象となるドライブバス申し込みは「四国まるごとドライブバス」または「四国周遊ドライブバス」のみとなります
- 2月21日（土）～23日（月）は、キャンペーンを実施しておりますが、ドライブバスの利用ができません
- ドライブバスはご利用開始日当日まで申し込みいただけますが、ご利用開始当日に申し込まれた場合、申し込みが完了した時点で降に通行料金をお支払いいただく走行から本ドライブバスを適用します
- ドライブバス引換券を交換する際は、1月31日（土）～3月1日（日）のキャンペーン期間に利用予定のドライブバス申し込み画面をご提示ください

ミッションスポット・クーポン利用店舗はこちら

### ① ウェルピア伊予

宿泊・レストラン・スポーツ施設・大浴場を備えた総合文化施設。展望ラウンジからは伊予灘の絶景を望め、プールやテニスなどアクティビティも充実。レストランではランチバイキングが味わえます。



### ② IYO 夢みらい館

文化ホールや図書館、交流スペースを備えた複合施設。イベントやワークショップ、学習スペースなど、市民や観光客が気軽に利用できる文化交流の拠点です。



### ③ 手作り交流市場 町家

新鮮な野菜や果物、鮮魚、加工品、手作り雑貨など、伊予市ならではの品々が並びます。テラス席での食事や、週末のイベントも楽しめる交流の場です。



## 伊予市って どんなところ？

伊予市には、旅の途中にぜひ訪れたい  
魅力的なスポットがたくさんあります。



### ④ 道の駅 ふたみ

伊予灘に沈む絶景の夕陽を楽しめます。海沿いのテラスでゆったりと過ごしながら、地元食材を使ったグルメや特産品のショッピングも満喫できます。



### ⑤ 道の駅 なかやま

そば打ちや木工体験ができる体験型スポット。地元の味覚や工芸に触れながら、旅の思い出を手作ることができるのが魅力です。特産品の販売も行っています。



### ⑥ 伊予灘サービスエリア（上り線）

松山自動車道の高台に位置し、伊予灘と道後平野を一望できるロケーションが魅力です。ショッピングコーナーでは、愛媛ならではの土産が充実。



## ミッションスポット | クーポン利用店舗情報



### ① ウェルピア伊予

- ④ 伊予市下三谷 1761-1
- ⑤ 089-983-4500
- ⑥ 施設により異なる
- ※詳しくはHPをご確認ください
- ⑦ 無休
- ⑧ 300台 ※無料

Mission  
Coupon



### ② IYO 夢みらい館

- ④ 伊予市米湊 768-2
- ⑤ 089-909-3266
- ⑥ 9:00～22:00
- ⑦ (図書館は 19:00 まで)
- ⑧ 火曜日(祝日の場合は翌日)
- ⑨ 137台 ※無料

Mission  
Coupon



### ③ 手作り交流市場 町家

- ④ 伊予市米湊 827-4
- ⑤ 089-946-7245
- ⑥ 8:30～19:00
- ⑦ 1月1日～1月4日
- ⑧ 37台 ※無料

Mission  
Coupon



### ④ 道の駅 ふたみ

- ④ 伊予市双海町高岸 2326
- ⑤ 089-986-0522
- ⑥ 9:00～18:00
- ⑦ (施設により異なる)
- ⑧ 第3火曜日
- ⑨ 128台 ※無料

Mission  
Coupon



### ⑤ 道の駅 なかやま

- ④ 伊予市山町中山子 271
- ⑤ 089-968-0636
- ⑥ 8:00～17:00
- ⑦ (店舗により異なる)
- ⑧ 第3月曜日(祝日の場合は翌日)
- ⑨ 大型車 8台、普通車 41台
- ⑩ 身障者用 2台 ※無料

Mission  
Coupon



### ⑥ 伊予灘 SA (上り線)

- ④ 伊予市宮下 2804-1
- ⑤ 089-946-7755
- ⑥ 7:00～22:00
- ⑦ 無休
- ⑧ 大型車 15台、普通車 54台
- ⑨ 身障者用 小型 2台 ※無料

Coupon  
Drive pass



※ウェルカムゲート（一般道からの出入り口）あり

Mission ミッションスポット

Coupon クーポン利用店舗

Drive pass ドライブバス引換

※QRコードは株式会社デンソーウェーブの登録商標です。