

お知らせ

**E3 九州自動車道 北熊本 SA(下り線:鹿児島方面)の
駐車マス拡充工事は1月16日(金曜)をもって終了しました
～工事へのご理解とご協力をいただき誠にありがとうございました～**

NEXCO西日本九州支社(福岡市博多区、支社長:加治 英希)が実施していました、[E3 九州自動車道 北熊本サービスエリア\(SA\)\(下り線:鹿児島方面\)の駐車マス拡充のための駐車場一部規制による工事](#)は1月16日(金曜)朝7時をもって終了しました。

期間中は、近隣の休憩施設をご利用いただくなど、ご理解とご協力をいただき誠にありがとうございました。

1. 工事内容および期間

E3 九州自動車道 北熊本 SA(下り線:鹿児島方面)

駐車マスの拡充に合わせた舗装補修工事および駐車場エリアの拡幅

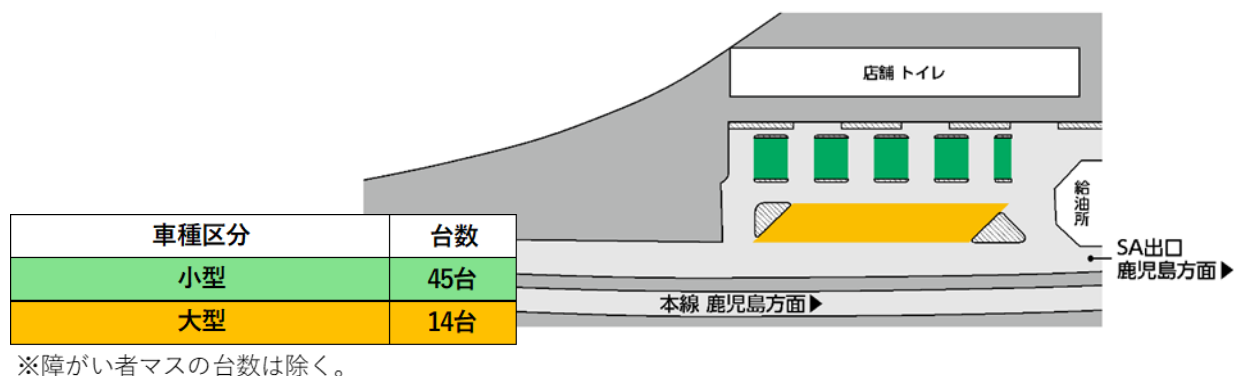
令和7年11月25日(火曜)～令和8年1月16日(金曜)朝7時まで

2. 位置図

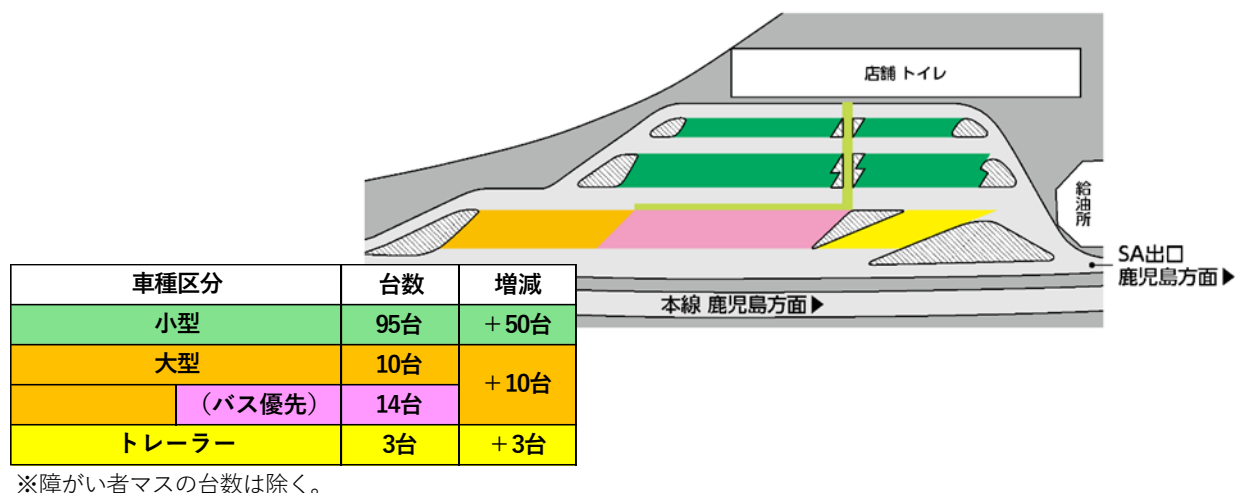


3. レイアウト変更

《拡充前》

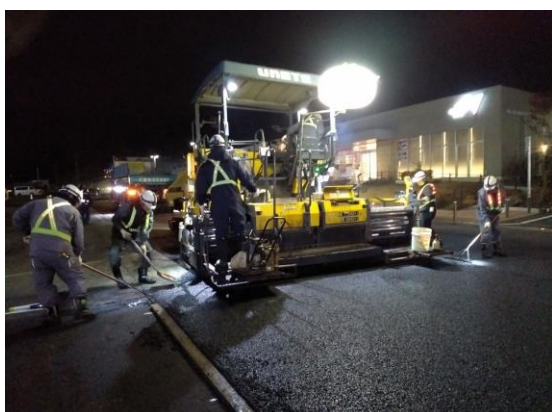


《拡充後》

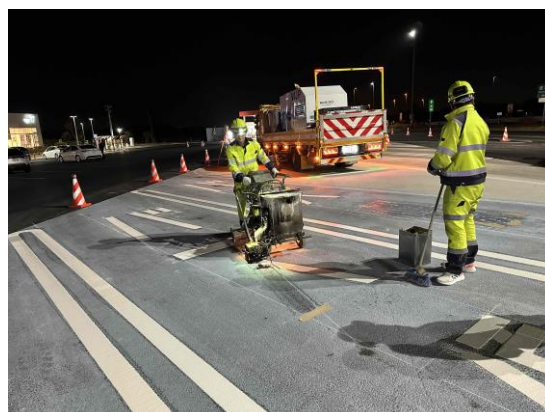


4. 状況写真

《工事状況》



＜舗装施工状況＞



＜路面標示施工状況＞

《施工前》

写真①



写真②



《施工後》

写真①



写真②

